

Insérer un renvoi interactif vers le sommaire

Prérequis :

- Savoir insérer un sommaire automatique

Compétences visées :

- Savoir insérer un signet
- Savoir créer un lien hypertexte vers un signet

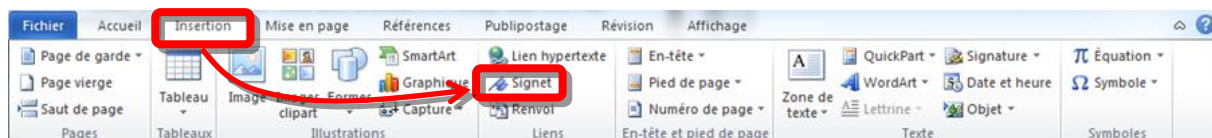
Définition

Un Signet est une marque invisible positionnée dans un texte. Cette marque peut servir de cible pour la création de liens hypertextes.

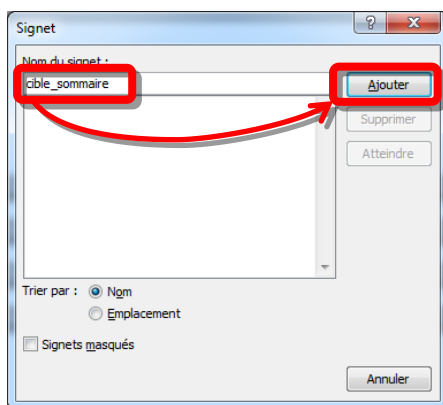
Insérer un signet

Avant d'insérer un signet, positionner le curseur de saisie dans le corps du texte à l'endroit où le signet doit être ajouté (dans cet exemple, au début du sommaire).

Pour réaliser l'insertion à proprement dite, sélectionner l'onglet « **Insertion** » du ruban. Choisir ensuite le bouton « **Signet** » :



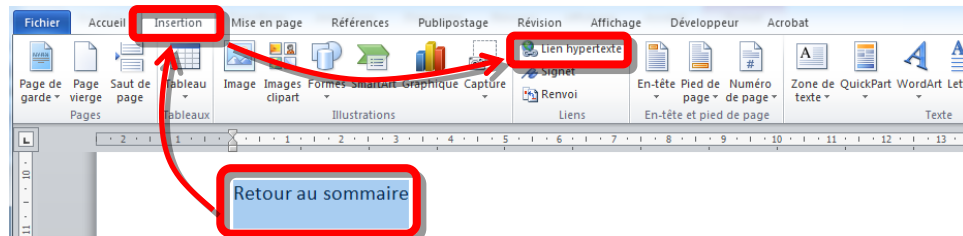
Dans la fenêtre surgissante, entrer le nom du signet (dans cet exemple : *cible_sommaire*) puis cliquer sur « **Ajouter** »



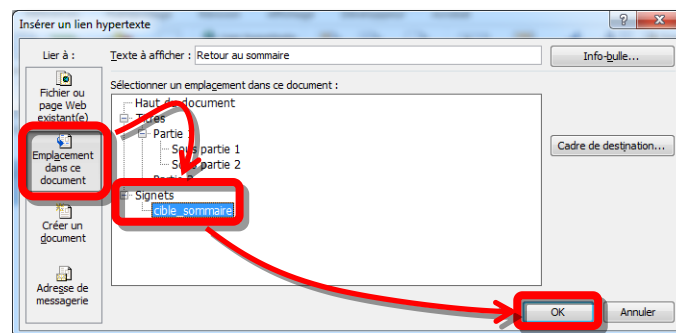
Le signet a été inséré à l'endroit où se trouvait le curseur de saisie.

Créer un lien hypertexte vers un signet

Pour insérer un lien hypertexte dans un document, surligner la partie du texte à transformer en lien hypertexte, choisir l'onglet « Insertion » du ruban puis le bouton « Lien hypertexte » :



Dans la fenêtre surgissante, choisir dans la colonne de gauche « Emplacement dans ce document », choisir le signet créé (dans cet exemple : *cible_sommaire*) puis terminer avec « OK » :



La partie du texte sélectionnée est maintenant interactive. Pour tester l'interactivité du lien hypertexte, il suffit (par défaut) de maintenir la touche « CTRL » enfoncée en même temps que de cliquer sur le lien. Cette action positionne le curseur de saisie sur le signet ciblé par le lien. *Parfois (en fonction de la configuration du logiciel), il n'est pas nécessaire de maintenir la touche « CTRL » enfoncée. Pour connaître l'action valide pour interagir avec le lien hypertexte, positionner le curseur de la souris SANS cliquer au dessus du lien. Une petite info-bulle apparaît indiquant l'action à réaliser pour suivre le lien :*

