

Peuplement d'un milieu par les plantes (à fleurs) [1]

Programme : notions en relation avec le document

L'installation des végétaux dans un milieu est assurée par des formes de dispersion: graines ou spores. La formation de la graine nécessite le dépôt de pollen sur le pistil de la fleur.

Commentaires sur le document

Ce document décrit les principales étapes de la reproduction et du développement des plantes à fleurs en général. De ce fait, la représentation est symbolique plus que réaliste. Elle s'appuie cependant sur des exemples faciles à se procurer : fleur ou fruit de Tournesol, graine de Haricot. Elle n'est pas exhaustive, ainsi, le fruit dans sa forme la plus caractéristique n'est pas représenté.

Titre affiché par défaut: Les documents adaptés pour déficients visuels

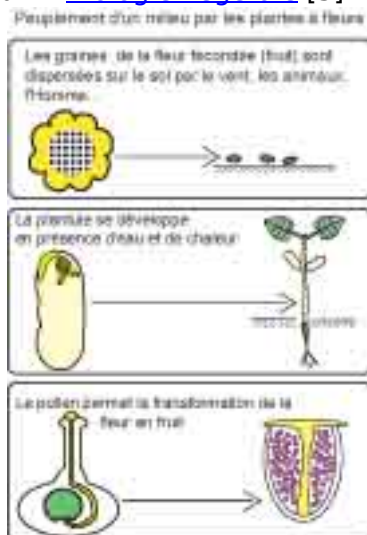
Discipline : SVT

Niveau scolaire : 6e

Date d'expiration: Mardi, 30 Septembre, 2014

Rubrique de la fiche SDADV: [SVT](#) [2]

Sous-rubrique Niveau 1: [Biologie végétale](#) [3]



Vignette de la fiche:

Fichier relief : [plante_a_fleurs_r.pdf](#) [4]

Fichier couleur : [plante_a_fleurs_c.pdf](#) [5]

Fichier noir : [plante_a_fleurs_n.pdf](#) [6]

Mots clés : [Botanique](#) [7]

[Biologie végétale](#) [8]

[Reproduction végétale](#) [9]

[Plante](#) [10]

Classification ressources DA: [Ressources DA](#) [11]

Arborescence SDADV: [Biologie végétale](#) [12]

Liens

[1] <https://www.inshea.fr/fr/content/peuplement-dun-milieu-par-les-plantes-%C3%A0-fleurs>

[2] <https://www.inshea.fr/fr/rubrique-de-la-fiche-sdadv/svt>

[3] <https://www.inshea.fr/fr/sous-rubrique-de-la-fiche-sdadv/biologie-v%C3%A9g%C3%A9tale>

[4] https://www.inshea.fr/sites/default/files/www/sites/default/files/downloads/fichiers-sdadv/plante_a_fleurs_r.pdf

[5] <https://www.inshea.fr/sites/default/files/www/sites/default/files/downloads/fichiers->

sdadv/plante_a_fleurs_c.pdf

[6] [https://www.inshea.fr/sites/default/files/www/sites/default/files/downloads/fichiers-](https://www.inshea.fr/sites/default/files/www/sites/default/files/downloads/fichiers-sdadv/plante_a_fleurs_n.pdf)

sdadv/plante_a_fleurs_n.pdf

[7] <https://www.inshea.fr/fr/mots-cl%C3%A9s-de-la-fiche/botanique>

[8] <https://www.inshea.fr/fr/mots-cl%C3%A9s-de-la-fiche/biologie-v%C3%A9g%C3%A9tale>

[9] <https://www.inshea.fr/fr/mots-cl%C3%A9s-de-la-fiche/reproduction-v%C3%A9g%C3%A9tale>

[10] <https://www.inshea.fr/fr/mots-cl%C3%A9s-de-la-fiche/plante>

[11] <https://www.inshea.fr/fr/classification-ressources/ressources-da>

[12] <https://www.inshea.fr/fr/arborescence-des-documents-sdadv/biologie-v%C3%A9g%C3%A9tale>