

# Insérer un renvoi interactif vers le sommaire

## Prérequis :

- Savoir insérer un sommaire automatique

## Compétences visées :

- Savoir insérer un signet
- Savoir créer un lien hypertexte vers un signet

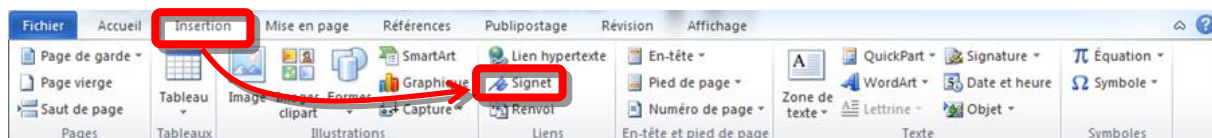
## Définition

Un Signet est une marque invisible positionnée dans un texte. Cette marque peut servir de cible pour la création de liens hypertextes.

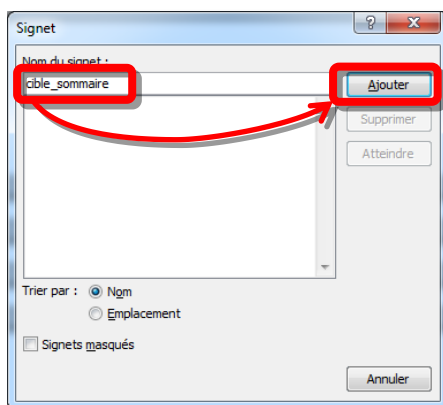
## Insérer un signet

Avant d'insérer un signet, positionner le curseur de saisie dans le corps du texte à l'endroit où le signet doit être ajouté (dans cet exemple, au début du sommaire).

Pour réaliser l'insertion à proprement dite, sélectionner l'onglet « **Insertion** » du ruban. Choisir ensuite le bouton « **Signet** » :



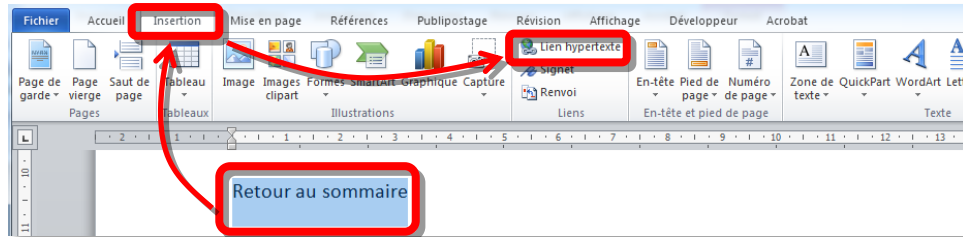
Dans la fenêtre surgissante, entrer le nom du signet (dans cet exemple : *cible\_sommaire*) puis cliquer sur « **Ajouter** »



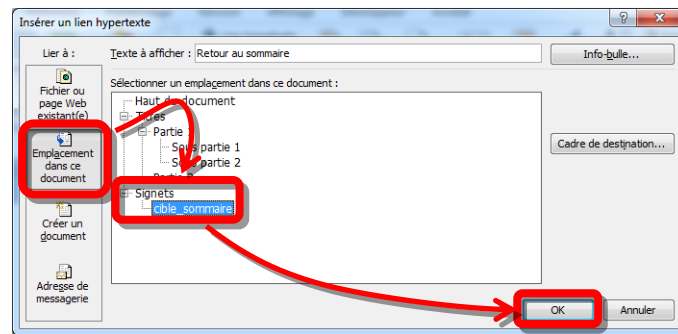
Le signet a été inséré à l'endroit où se trouvait le curseur de saisie.

## Créer un lien hypertexte vers un signet

Pour insérer un lien hypertexte dans un document, surligner la partie du texte à transformer en lien hypertexte, choisir l'onglet « Insertion » du ruban puis le bouton « Lien hypertexte » :



Dans la fenêtre surgissante, choisir dans la colonne de gauche « Emplacement dans ce document », choisir le signet créé (dans cet exemple : *cible\_sommaire*) puis terminer avec « OK » :



La partie du texte sélectionnée est maintenant interactive. Pour tester l'interactivité du lien hypertexte, il suffit (par défaut) de maintenir la touche « CTRL » enfoncée en même temps que de cliquer sur le lien. Cette action positionne le curseur de saisie sur le signet ciblé par le lien. *Parfois (en fonction de la configuration du logiciel), il n'est pas nécessaire de maintenir la touche « CTRL » enfoncée. Pour connaître l'action valide pour interagir avec le lien hypertexte, positionner le curseur de la souris SANS cliquer au dessus du lien. Une petite info-bulle apparaît indiquant l'action à réaliser pour suivre le lien :*

