

**FORMATION
CONTINUE**

Formations
sur-mesure

Digital
learning

Recherche
interdisciplinaire

Former les **acteurs**
de l'**inclusion scolaire,**
sociale et professionnelle



**INS
HEA**

L'INSHEA vous accueille sur son campus de Suresnes

Un établissement public national de formation et de recherche
dédié aux besoins éducatifs particuliers et à l'accessibilité

Professionnels de l'éducation, professionnels du secteur social et médico-social,
parents, associations, entreprises, collectivités...

Vous souhaitez
former votre équipe
vous former

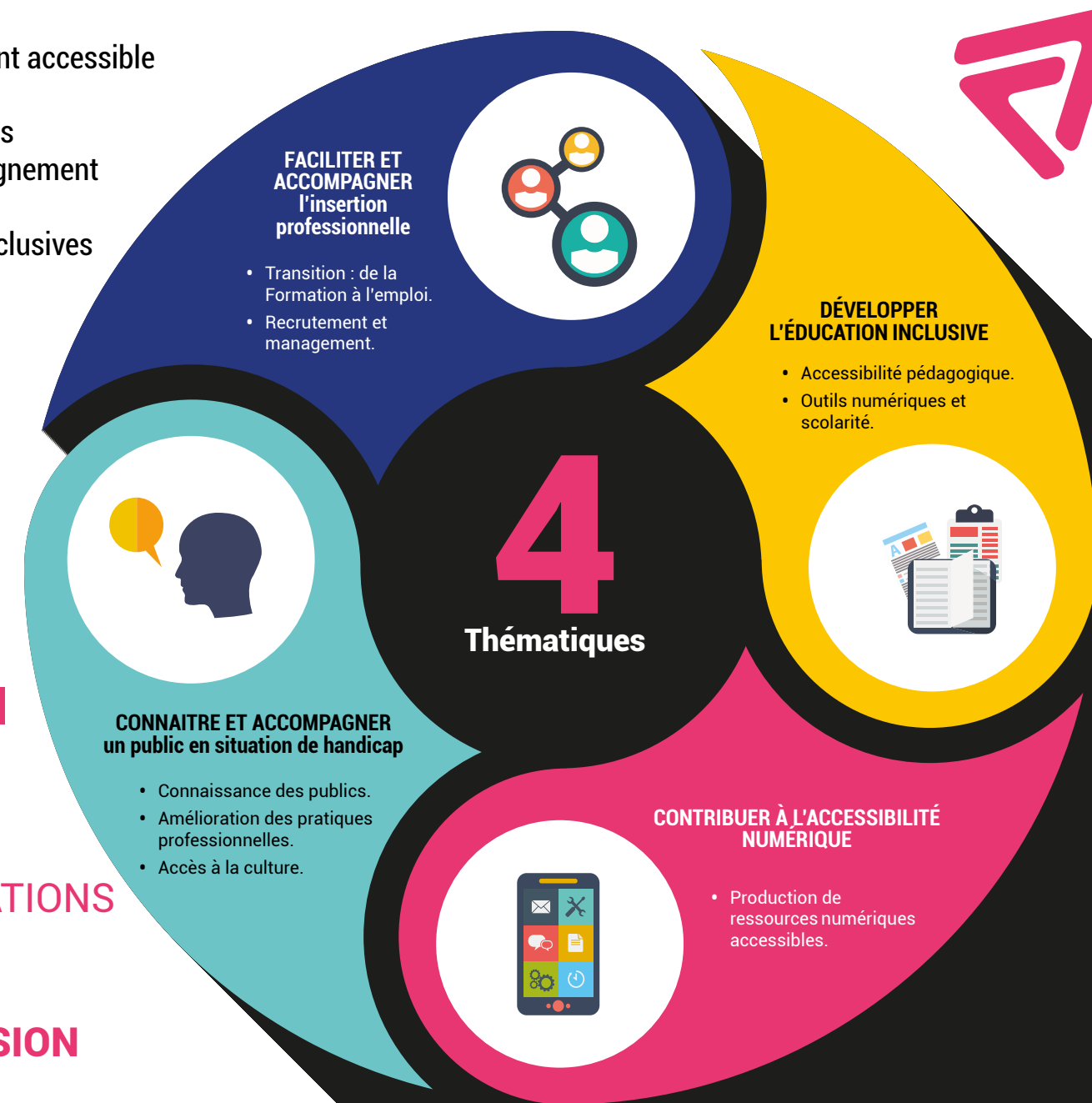
Quel que soit votre projet
de formation, l'INSHEA
vous accompagne dans
sa réalisation.

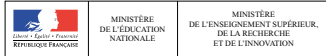
Nos atouts

- Une formation adossée à une recherche interdisciplinaire.
- Une équipe de formateurs experts, une ingénierie pédagogique innovante.
- Une diversité d'étudiants, un lieu d'échange et de réflexion.
- L'accès à des ressources techniques et documentaires.
- Un campus à 10 minutes de Paris, avec possibilité d'hébergement et de restauration sur place.
- Des partenaires pour enrichir l'offre de formation.

L'INSHEA
PROPOSE
DES FORMATIONS
À TOUS LES
ACTEURS
DE L'INCLUSION

Concevoir
un environnement accessible
Développer
des compétences
dans l'accompagnement
Mettre en place
des pratiques inclusives





Contactez notre équipe



58/60 avenue des Landes
92150 Suresnes FRANCE



01 41 44 38 40



formation.continue@inshea.fr



www.inshea.fr

