

NEWSLETTER ENQUÊTE ECHO

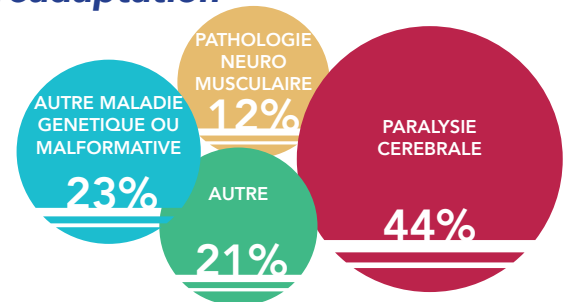
#1

ENFANT CONFINEMENT HANDICAP BESOINS

L'enquête ECHO a pour objectif de recenser le **vécu**, les **difficultés** et les **besoins** rencontrés pendant le confinement par les enfants en situation de handicap moteur, avec et sans déficience associée, et leurs familles. L'enquête a été diffusée à partir du 6 avril 2020. **874 réponses ont été obtenues en 4 jours.**

Voici les premiers résultats concernant la rééducation/réadaptation

Les informations recueillies concernent des enfants de **tout âge** (0-18 ans), atteints de **Paralysie Cérébrale dans 44% des cas**, avec des capacités fonctionnelles différentes. Des atteintes autres que motrices sont associées dans **67% des cas**.



La rééducation est assurée par les parents dans plus de 75% des cas (kinésithérapie, ergothérapie, orthophonie, psychomotricité).

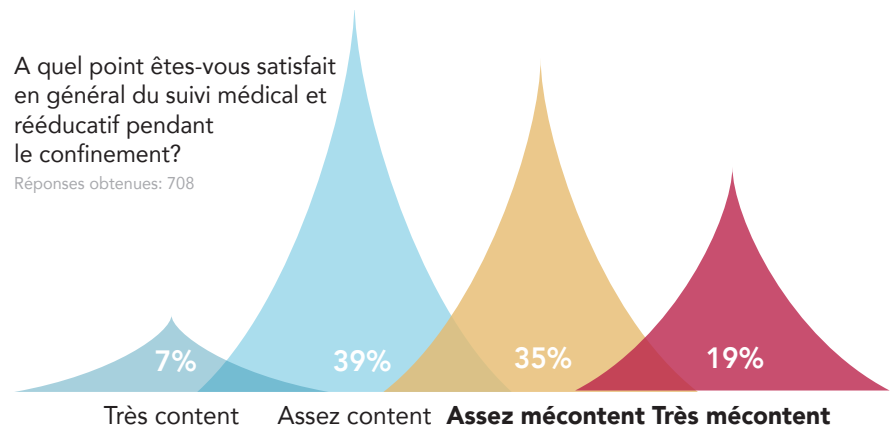
54.4% des parents sont mécontents du suivi rééducatif et médical pendant le confinement.

“Nous avons dû essayer de pallier aux besoins thérapeutiques de notre enfant seuls, alors que nous ne sommes pas thérapeutes...”

“Absence d'informations et de communications des thérapeutes sur le sort de notre enfant face au confinement. Nous avons dû chercher l'information pour connaître la continuité ou non des suivis, puis nous devons attendre que les téléconsultations soient autorisées ...”

A quel point êtes-vous satisfait en général du suivi médical et rééducatif pendant le confinement?

Réponses obtenues: 708



La préoccupation principale des parents est le suivi rééducatif de leur enfant.

“Pour des enfants comme mon fils ayant 3 séances de kiné par semaine, le confinement est préjudiciable.”

La principale difficulté rencontrée est **l'absence de suivi rééducatif** par un professionnel (kinésithérapeute, ergothérapeute, orthophoniste, psychomotricien) dans 49 à 73% des cas.

La situation pendant le confinement de 874 enfants en situation de handicap est rapportée dans cette enquête. Concernant la rééducation, **71% des parents** jugent que le suivi rééducatif est leur principale préoccupation. Plus d'un parent sur deux est **insatisfait** du suivi actuel. La principale plainte est l'absence de suivi pendant la période du confinement. Les parents font la rééducation eux-mêmes dans plus de **75% des cas**.

Merci aux personnes ayant permis la diffusion de l'enquête et aux parents pour leurs réponses. L'enquête continue...