

## La division cellulaire [1]

Schéma de la division cellulaire au sein du zygote.

**Titre affiché par défaut:** Les documents adaptés pour déficients visuels

**Discipline :** SVT

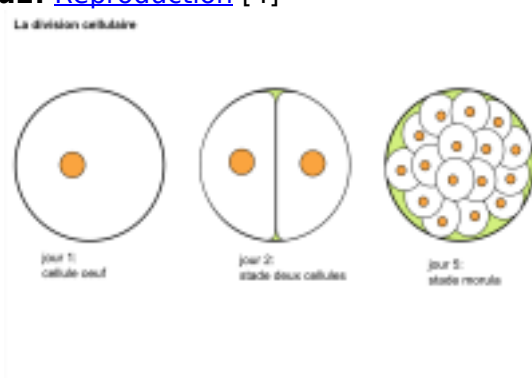
**Niveau scolaire :** Cycle III

**Date d'expiration:** Jeudi, 5 Juin, 2014

**Rubrique de la fiche SDADV:** [SVT](#) [2]

**Sous-rubrique Niveau 1:** [Physiologie humaine](#) [3]

**Sous-rubrique Niveau2:** [Reproduction](#) [4]



**Vignette de la fiche:**

**Fichier relief :** [division\\_cellulaire\\_r\(1\).pdf](#) [5]

**Fichier couleur :** [division\\_cellulaire\\_c\(1\).pdf](#) [6]

**Fichier noir :** [division\\_cellulaire\\_n.pdf](#) [7]

**Mots clés :** [Reproduction](#) [8]

[Biologie cellulaire](#) [9]

[Cytologie](#) [10]

[Cellule](#) [11]

**Guide de lecture :** [division\\_cellulaire\\_guide.rtf](#) [12]

**Classification ressources DA:** [Ressources DA](#) [13]

**Arborescence SDADV:** [Reproduction](#) [14]

### Liens

[1] <https://www.inshea.fr/fr/content/la-division-cellulaire>

[2] <https://www.inshea.fr/fr/rubrique-de-la-fiche-sdadv/svt>

[3] <https://www.inshea.fr/fr/sous-rubrique-de-la-fiche-sdadv/physiologie-humaine>

[4] <https://www.inshea.fr/fr/sous-rubrique-niveau-2/reproduction>

[5] [https://www.inshea.fr/sites/default/files/www/sites/default/files/downloads/fichiers-sdadv/division\\_cellulaire\\_r%281%29.pdf](https://www.inshea.fr/sites/default/files/www/sites/default/files/downloads/fichiers-sdadv/division_cellulaire_r%281%29.pdf)

[6] [https://www.inshea.fr/sites/default/files/www/sites/default/files/downloads/fichiers-sdadv/division\\_cellulaire\\_c%281%29.pdf](https://www.inshea.fr/sites/default/files/www/sites/default/files/downloads/fichiers-sdadv/division_cellulaire_c%281%29.pdf)

[7] [https://www.inshea.fr/sites/default/files/www/sites/default/files/downloads/fichiers-sdadv/division\\_cellulaire\\_n.pdf](https://www.inshea.fr/sites/default/files/www/sites/default/files/downloads/fichiers-sdadv/division_cellulaire_n.pdf)

[8] <https://www.inshea.fr/fr/mots-cl%C3%A9s-de-la-fiche/reproduction>

[9] <https://www.inshea.fr/fr/mots-cl%C3%A9s-de-la-fiche/biologie-cellulaire>

[10] <https://www.inshea.fr/fr/mots-cl%C3%A9s-de-la-fiche/cytologie>

[11] <https://www.inshea.fr/fr/mots-cl%C3%A9s-de-la-fiche/cellule>

[12] [https://www.inshea.fr/sites/default/files/www/sites/default/files/downloads/fichiers-sdadv/division\\_cellulaire\\_guide.rtf](https://www.inshea.fr/sites/default/files/www/sites/default/files/downloads/fichiers-sdadv/division_cellulaire_guide.rtf)

[13] <https://www.inshea.fr/fr/classification-ressources/ressources-da>

[14] <https://www.inshea.fr/fr/arborescence-des-documents-sdadv/reproduction>