

## [Passage des nutriments de l'intestin grêle dans le sang](#) [1]

Schéma représentant le passage des nutriments de l'intestin grêle dans le sang.

**Titre affiché par défaut:** Les documents adaptés pour déficients visuels

**Discipline :** SVT

**Niveau scolaire :** Cycle III

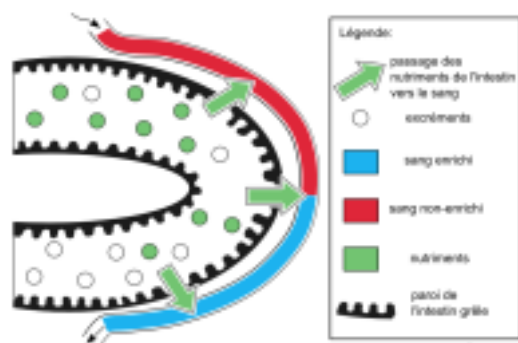
**Date d'expiration:** Mardi, 30 Septembre, 2014

**Rubrique de la fiche SDADV:** [SVT](#) [2]

**Sous-rubrique Niveau 1:** [Physiologie humaine](#) [3]

**Sous-rubrique Niveau2:** [Nutrition](#) [4]

Passage des nutriments de l'intestin grêle dans le sang



**Vignette de la fiche:**

**Fichier relief :**  [nutriments\\_r.pdf](#) [5]

**Fichier couleur :**  [nutriments\\_c\(1\).pdf](#) [6]

**Fichier noir :**  [nutriments\\_n.pdf](#) [7]

**Mots clés :** [Nutrition](#) [8]

[Absorption intestinale](#) [9]

[Nutriment organique](#) [10]

**Guide de lecture :**  [nutriments\\_guide.rtf](#) [11]

**Classification ressources DA:** [Ressources DA](#) [12]

**Arborescence SDADV:** [Nutrition](#) [13]

### Liens

[1] <https://www.inshea.fr/fr/content/passage-des-nutriments-de-l%E2%80%99intestin-gr%C3%A4le-dans-le-sang>

[2] <https://www.inshea.fr/fr/rubrique-de-la-fiche-sdadv/svt>

[3] <https://www.inshea.fr/fr/sous-rubrique-de-la-fiche-sdadv/physiologie-humaine>

[4] <https://www.inshea.fr/fr/sous-rubrique-niveau-2/nutrition>

[5] [https://www.inshea.fr/sites/default/files/www/sites/default/files/downloads/fichiers-sdadv/nutriments\\_r.pdf](https://www.inshea.fr/sites/default/files/www/sites/default/files/downloads/fichiers-sdadv/nutriments_r.pdf)

[6] [https://www.inshea.fr/sites/default/files/www/sites/default/files/downloads/fichiers-sdadv/nutriments\\_c%281%29.pdf](https://www.inshea.fr/sites/default/files/www/sites/default/files/downloads/fichiers-sdadv/nutriments_c%281%29.pdf)

[7] [https://www.inshea.fr/sites/default/files/www/sites/default/files/downloads/fichiers-sdadv/nutriments\\_n.pdf](https://www.inshea.fr/sites/default/files/www/sites/default/files/downloads/fichiers-sdadv/nutriments_n.pdf)

[8] <https://www.inshea.fr/fr/mots-cl%C3%A9s-de-la-fiche/nutrition>

[9] <https://www.inshea.fr/fr/mots-cl%C3%A9s-de-la-fiche/absorption-intestinale>

[10] <https://www.inshea.fr/fr/mots-cl%C3%A9s-de-la-fiche/nutriment-organique>

[11] [https://www.inshea.fr/sites/default/files/www/sites/default/files/downloads/fichiers-sdadv/nutriments\\_guide.rtf](https://www.inshea.fr/sites/default/files/www/sites/default/files/downloads/fichiers-sdadv/nutriments_guide.rtf)

[12] <https://www.inshea.fr/fr/classification-ressources/ressources-da>

[13] <https://www.inshea.fr/fr/arborescence-des-documents-sdadv/nutrition>

