

Un crustacé : le homard [1]

Représentation du homard, vue de dessus. Élément de la classification des êtres vivants.

Titre affiché par défaut: Les documents adaptés pour déficients visuels

Discipline : SVT

Niveau scolaire : 6e

Date d'expiration: Jeudi, 6 Novembre, 2014

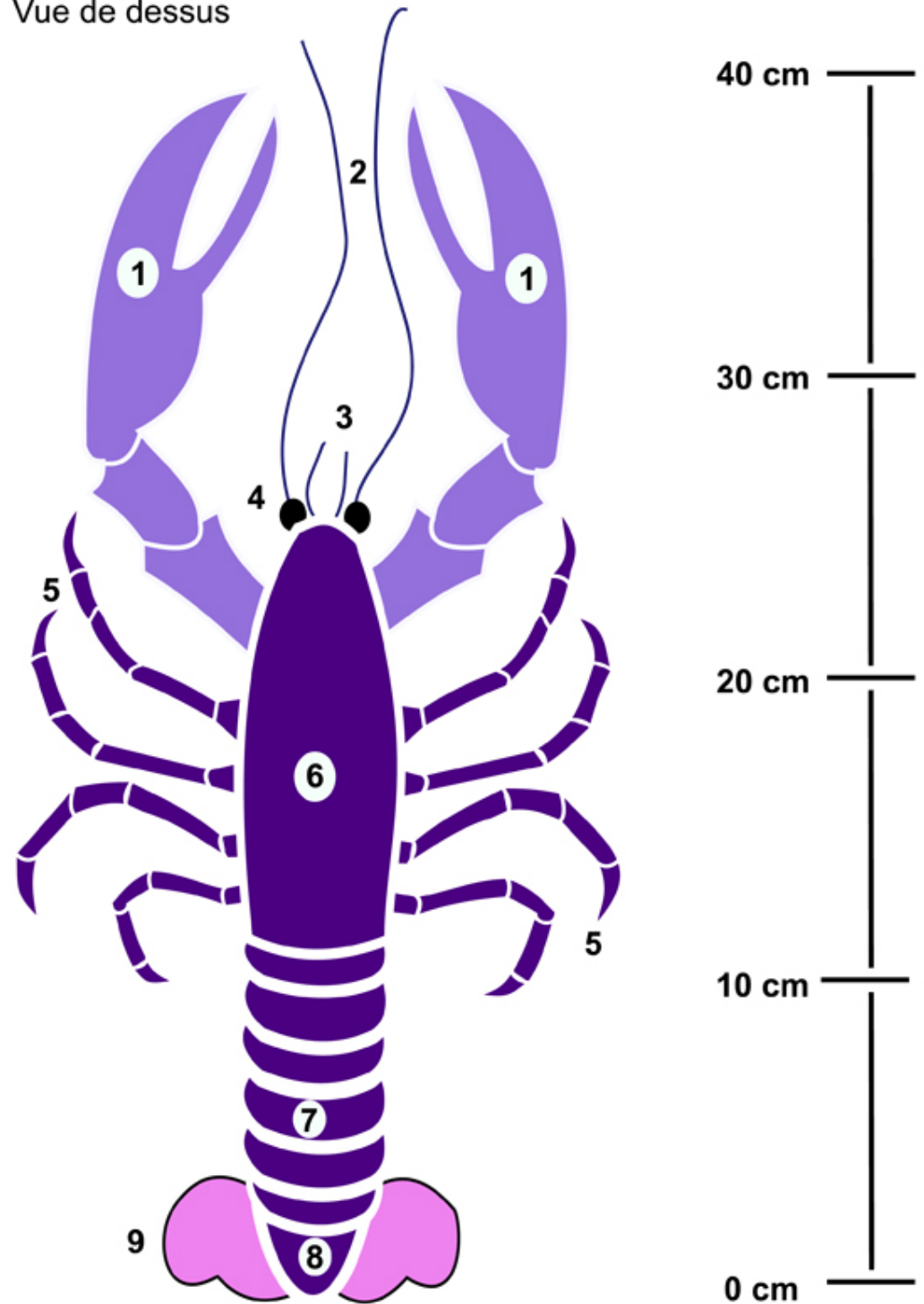
Rubrique de la fiche SDADV: [SVT](#) [2]

Sous-rubrique Niveau 1: [Diversité parenté et unité des êtres vivants](#) [3]

Sous-rubrique Niveau2: [Classification générale des êtres vivants](#) [4]


Un crustacé: le homard


Vue de dessus



©INSHEA-SDADV-2013-2014

Fichier relief :  [Un crustacé-le homard_R.pdf](#) [5]

Fichier couleur :  [un crustacé-le homard_C.pdf](#) [6]

Fichier noir :  [un crustacé-lehomard_N.pdf](#) [7]

Guide de lecture :  [guide homard.rtf](#) [8]

Classification ressources DA: [Ressources DA](#) [9]

Arborescence SDADV: [Classification générale des êtres vivants](#) [10]

Liens

- [1] <https://www.inshea.fr/fr/content/un-crustac%C3%A9-le-homard>
- [2] <https://www.inshea.fr/fr/rubrique-de-la-fiche-sdadv/svt>
- [3] <https://www.inshea.fr/fr/sous-rubrique-de-la-fiche-sdadv/diversit%C3%A9-parent%C3%A9-et-unit%C3%A9-des-%C3%AAtres-vivants>
- [4] <https://www.inshea.fr/fr/sous-rubrique-niveau-2/classification-g%C3%A9n%C3%A9rale-des-%C3%AAtres-vivants>
- [5] https://www.inshea.fr/sites/default/files/www/sites/default/files/downloads/fichiers-sdadv/Un%20crustac%C3%A9-le%20homard_R.pdf
- [6] https://www.inshea.fr/sites/default/files/www/sites/default/files/downloads/fichiers-sdadv/un%20crustac%C3%A9-le%20homard_C.pdf
- [7] https://www.inshea.fr/sites/default/files/www/sites/default/files/downloads/fichiers-sdadv/un%20crustac%C3%A9-lehomard_N.pdf
- [8] <https://www.inshea.fr/sites/default/files/www/sites/default/files/downloads/fichiers-sdadv/guide%20homard.rtf>
- [9] <https://www.inshea.fr/fr/classification-ressources/ressources-da>
- [10] <https://www.inshea.fr/fr/arborescence-des-documents-sdadv/classification-g%C3%A9n%C3%A9rale-des-%C3%AAtres-vivants>