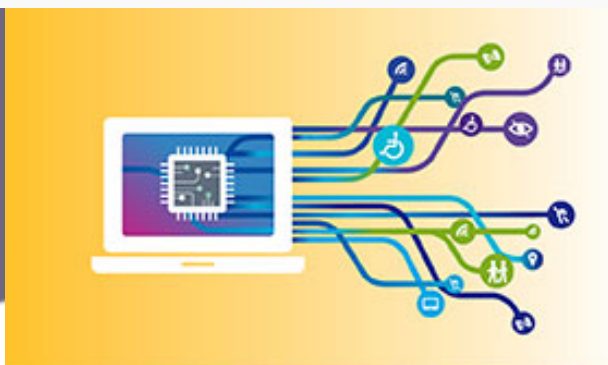


Si cet e-mail ne s'affiche pas correctement, [vous pouvez le visualiser dans votre navigateur](#) [1]

Institut d'enseignement supérieur et de recherche - Handicap et besoins éducatifs particuliers



Hackathon
Le numérique
au service de
l'éducation inclusive

Les 27 et 28 mai 2021

En ligne via l'Application Teams
Inscription gratuite sur inshea.fr

Chaire HEN | [Handicap, Éducation et Numérique](#)



[2]

[3]

4 mai

2021

n°97

Hackathon : plus que quelques jours pour s'inscrire ! Dans le cadre des activités de la Chaire « Handicap, Éducation et Numérique » et de l'Observatoire des ressources numériques adaptées, l'INSHEA organise les 27 et 28 mai 2021, avec le soutien de Microsoft France, un hackathon sur la thématique : « Accessibilité numérique, apprentissages et enseignement aux élèves à besoins éducatifs particuliers ».

[Inscription gratuite.](#) [3]

INSTITUT

FORMATION

RESSOURCES

RECHERCHE

INTERNATIONAL

La veille de l'INSHEA

sur le handicap et les besoins éducatifs particuliers

Les informations diffusées dans la veille ne visent pas l'exhaustivité et ne reflètent pas nécessairement l'opinion de la
de l'INSHEA

AGENDA DES MANIFESTATIONS



[Consulter l'agenda](#) [4]

TEXTES JURIDIQUES



[Consulter les textes juridiques](#) [5]

BRÈVES



[Consulter les brèves](#) [6]

DERNIÈRES ACQUISITIONS DE LA BIBLIOTHÈQUE DE L'INSHEA

[Besoins éducatifs particuliers](#) [7]



[Autres acquisitions](#) [8]

BULLETINS DE VEILLE THÉMATIQUES



[Sourds / malentendants](#) [9]

[Déficience visuelle](#) [10]

[Autisme, troubles des fonctions cognitives, troubles du comportement, TDA-H](#) [11]

[Troubles spécifiques du langage et des apprentissages](#) [12]



[2]

Institut d'enseignement supérieur

et de recherche - Handicap
et besoins éducatifs
particuliers

www.inshea.fr [13]

Pour vous désabonner de la lettre de l'INSHEA, [suivez ce lien](#) [14]

[Facebook](#) [Twitter](#) [LinkedIn](#)



[15]



[16]



[17]

[S'abonnez](#) [18]



[18]

[Agenda](#) [19]



[19]

La boutique



[20]

[Bibliothèque](#) [21]



[21]

Contact : com@inshea.fr [22]



[Envoyer cette lettre à un ami](#) [23]

INSHEA - 58 - 60 avenue des Landes - 92150 Suresnes - Tél.: 01 41 44 31 00 - [Contactez-nous](#) [24]

Liens

[1] <https://www.inshea.fr/fr/node/##nid##>

[2] <https://www.inshea.fr>

[3] <https://www.inshea.fr/fr/recherche/hackathon-ecole-inclusive>

[4] https://www.inshea.fr/fr/ressources/les-actualit-s-ash-s-lectionn-es-par-l-inshea/##nid##?shs_term_node_tid_depth=1035

[5] https://www.inshea.fr/fr/ressources/les-actualit-s-ash-s-lectionn-es-par-l-inshea/##nid##?shs_term_node_tid_depth=1041

- [6] https://www.inshea.fr/fr/ressources/les-actualit-s-ash-s-lectionn-es-par-l-ins-hea/##nid##?shs_term_node_tid_depth=1043
- [7] <http://documentation.inshea.fr/gediweb5?advanceSearchId=39588&page=home&displayTab=5045>
- [8] <http://documentation.inshea.fr/gediweb5?advanceSearchId=39589&page=home&displayTab=5045>
- [9] <http://us8.campaign-archive1.com/home/?u=70c8409fd013fa9e126b6d95b&id=414e96eca3>
- [10] <https://us16.campaign-archive.com/home/?u=1c576d3c3ad4fddbe7b911477&id=b5b278ad84>
- [11] <http://us10.campaign-archive2.com/home/?u=4ea4ae7a327d02e078a8dc8de&id=2c1c41ddca>
- [12] <http://us10.campaign-archive2.com/home/?u=ad83c1768e71de53e9aee3f9b&id=4929db54c0>
- [13] <https://www.inshea.fr/>
- [14] <https://www.inshea.fr/fr/content/d%C3%A9sabonnement-de-la-lettre>
- [15] <https://www.facebook.com/inshea.page.officielle/>
- [16] https://twitter.com/ins_hea
- [17] <https://www.linkedin.com/company/ins-hea>
- [18] <https://www.inshea.fr/fr/content/inscription-a-la-lettre-de-lins-hea>
- [19] <https://www.inshea.fr/agenda-inshea-global>
- [20] <https://www.inshea.fr/fr/ressource/liste-des-produits-boutique-simple>
- [21] <http://documentation.inshea.fr/gediweb5>
- [22] <mailto:com@inshea.fr?subject=La%20Lettre%20de%20l'INSHEA>
- [23] <https://www.inshea.fr/fr/printmail/##nid##>
- [24] <https://www.inshea.fr/fr/content/nous-contacter>