

## Observatoire des ressources numériques adaptées (ORNA)

INS HEA : Institut national supérieur de formation et de recherche pour l'éducation des jeunes handicapés et les enseignements adaptés  
58-60 avenue des Landes  
92150 Suresnes  
<mailto:orna@inshea.fr>

### TITRE DE LA FICHE : LEARNENJOY

#### DESCRIPTIF GENERAL

##### ACCROCHE

LearnEnjoy est un ensemble d'outils éducatifs adaptés pour les personnes avec troubles du spectre autistique.

Cet outil existe désormais en deux niveaux (PreSchool et School) dont le contenu est en lien étroit avec les programmes scolaires et les approches éducatives recommandées par Haute Autorité de Santé. LearnEnjoy a été conçu par une équipe pluridisciplinaire comprenant des psychologues (dont Olivier Bourgueil), des orthophonistes, des psychomotriciens, des enseignants...ayant une solide expérience de l'autisme à l'Éducation Nationale, en structures pilotes ABA (IME et SESSAD avec intégration scolaire des enfants), en hôpital, en CAMSP et en libéral.

##### VISUEL/LOGO DE LA RESSOURCE



## DATE DE PUBLICATION DE LA FICHE

Novembre 2016

## MOTS -CLES (CHAMPS DISCIPLINAIRES, TROUBLES, ACTIVITES)

Tablette numérique, ABA, Troubles du spectre autistique (TSA), Trisomie 21, déficience intellectuelle, élèves allophones, apprentissages premiers, apprentissages fondamentaux.

## TYPE DE LA RESSOURCE PEDAGOGIQUE

Applications tablettes

## DESCRIPTIF DETAILLE :

Début octobre 2016, les anciennes applications LearnEnjoy **Basics**, **Progress** et **PreSchool** ont fusionné en une application unique très complète qui conserve le nom **PreSchool** et couvre le programme du Cycle 1.

Une nouvelle application, **School**, apparaît pour le Cycle 2. Le programme de CP est disponible dès octobre 2016. Les autres classes du Cycle 2 seront disponibles prochainement.

LearnEnjoy est construit comme un « manuel éducatif numérique ».

**PreSchool** propose plus de 4000 fiches de travail et de jeux, pour soutenir l'acquisition des apprentissages premiers, des compétences cognitives et développer les capacités de communication, adaptés aux besoins spécifiques des personnes avec autisme. Sont abordées :

- l'acquisition de compétences logico-mathématiques (tris, séquences, nombres et quantités),
- les capacités sur le plan des interactions sociales et du langage.

L'utilisation de PreSchool peut être envisagée pour un élève ou pour toute la classe.

**School**, offre plus de 7000 fiches (pour le programme du CP).

Cette nouvelle application propose un contenu scolaire adapté aux élèves avec TSA pouvant travailler au niveau du CP.

Les apprentissages fondamentaux : lire, écrire, compter...sont abordés selon une progression adaptée.

Des intermèdes ludiques favorisent la motricité fine et l'interaction de l'élève avec ses pairs.

L'application School sera progressivement complétée par les programmes du CE1, CE2, CM1 et CM2.



### Copies d'écran montrant les pages d'accueil des deux applications

Les applications LearnEnjoy correspondent à des niveaux de difficultés différents mais avec une unité très appréciable d'environnement numérique et de travail.

A chaque niveau, on trouve deux modes de travail :

- Un mode « accompagné »
- Un mode « autonome »

**Le mode accompagné** est prévu pour que l'élève travaille en compagnie et avec l'aide de l'enseignant (ou d'un adulte référent).

**Le mode autonome** permet à l'élève, qui a été placé auparavant en situation de réussite par l'adulte, de réviser et/ou de s'entraîner sur une série plus limitée d'exercices.

Les nombreuses activités sont de difficulté graduelle.

Elles sont très pertinentes et adaptées et l'on ressent qu'elles ont été élaborées par des professionnels connaissant bien l'autisme.

L'accès aux contenus des applications peut s'effectuer à travers deux modalités :

- **Choix par menu :**

L'activité est sélectionnée spécifiquement par l'accompagnant en navigant à travers les Matières, Domaines de Compétences et Compétences.

- **Le Mode aventure :**

Les activités ne sont plus sélectionnées par l'accompagnant mais grâce à un algorithme qui, sur la base des réussites et difficultés de l'élève, sélectionne un panel d'activités pertinentes et ajustées. L'élève peut alors accéder aux activités en autonomie. Ce mode peut être associé à une correction différée qui permet à l'accompagnant de revenir sur les exercices qui auront été réalisés en autonomie pour les corriger a posteriori.

Une autre particularité de ces applications est qu'elles fonctionnent avec un système d'**abonnement**. Ainsi, lorsqu'on s'abonne à Learn Enjoy, on enregistre l'élève et les résultats de celui-ci sont alors conservés au fur et à mesure de ses activités. L'application peut ainsi définir si l'élève peut ou non (activité grisée) accéder à tel ou tel nouvel exercice en fonction de ses performances précédentes.

De même l'enseignant, l'accompagnant (ou le parent) peut avoir accès à la « gestion » de l'élève et donc avoir une vision globale de ses résultats afin de savoir quels points doivent être renforcés et quels points sont acquis.

En tant qu'abonné, on bénéficie de mises à jour régulières de l'application et des activités proposées.

Il est à noter que l'application peut également fonctionner en mode « déconnecté » lorsque les conditions d'accès à internet ne sont pas réunies.  
Une aide précise et claire sur l'utilisation de l'application est également disponible.

## CYCLE(S) OU CLASSES CONCERNE(S)

De la maternelle au CP puis progressivement jusqu'au CM2

## OBJECTIFS ET/OU COMPETENCES VISES

Apprentissages fondamentaux, lire, écrire, compter...

Développer le langage, le raisonnement

Développer les capacités d'imitation et de jeu

Développer l'autonomie pour l'habillage, la propreté, les repas, grâce à l'analyse de tâches

Développer les compétences scolaires du niveau Maternelle à la fin du CP

## DESCRIPTIF PEDAGOGIQUE

### COMMENTAIRE PEDAGOGIQUE

Les applications LearnEnjoy sont conçues en lien étroit avec les programmes scolaires et les libellés des activités sont conformes au socle commun et donc facilement reconnus par les enseignants.

Cependant, les exercices ont reçu les adaptations nécessaires aux élèves avec autisme ou difficultés d'apprentissage.

PreSchool a été testé par des milliers d'élèves en écoles ordinaires ou en établissements spécialisés. C'est un outil concret, immédiatement disponible, pour les enseignants, AVS/AESH, éducateurs et parents.

LearnEnjoy constitue donc un excellent outil d'aide pour l'inclusion scolaire et ce, dès le Cycle 1.

Certaines activités, notamment de communication, peuvent être paramétrables par l'enseignant qui peut alors utiliser ses propres photos en lien avec le vécu de l'enfant. Cette possibilité d'utilisation de ses propres images et de ses propres sons gagnerait à être un peu plus étendue, mais devra alors être utilisée de manière « exigeante » par l'enseignant : images détournées, pas de distracteurs...etc.

Un des points forts de LearnEnjoy est **le suivi personnalisé de l'élève**.

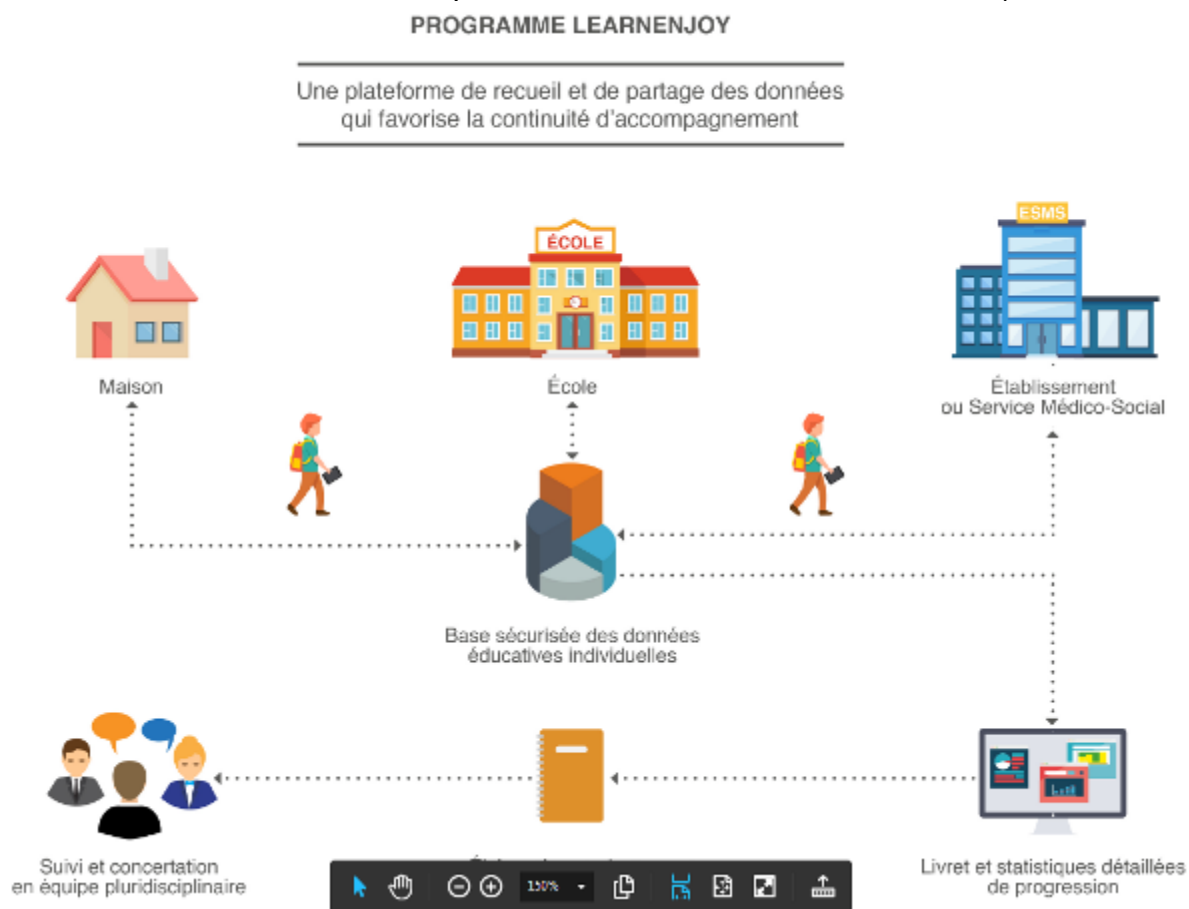
Le système d'évaluation intègre désormais 3 modalités :

1. **Mode Menu : l'élève est accompagné, l'adulte évalue en temps réel** en étant assis près de l'élève.
2. **Mode Découverte : l'élève est en autonomie, la tablette enregistre la réussite** ou la non réussite en temps réel et propose l'activité suivante.
3. **Mode Découverte avec Correction différée** (activée dans les paramètres) : l'élève est en autonomie mais la tablette « photographie » le résultat du travail que **l'adulte pourra évaluer a posteriori** en cliquant simplement (en l'absence de l'élève) sur le bouton Correction différée, comme s'il corrigeait ses copies mais à partir de la tablette.

Dans tous les cas, les données sont centralisées dans une base de données sécurisée. L'élève peut travailler en mode « Connecté » et « Déconnecté ». Le mode « Déconnecté » permet l'usage de LearnEnjoy en vacances ou dans les transports, lorsqu'internet fait défaut.

Cette application permet aux professionnels et aux parents de travailler **en équipe**, autour de l'enfant avec autisme, en partageant :

- Un ensemble d'activités,
- Du matériel (images, sons,...) spécifique,
- Une fonction permettant de personnaliser certaines activités,
- Un système de mesure des progrès (système de cotation),
- En synthèse : une approche et un parcours pédagogique complets et un programme de travail équilibré (les différents opérants verbaux y sont travaillés de manière complémentaire au sein d'un même niveau).



**Copie d'écran montrant comment le travail en équipe est favorisé. Source LearnEnjoy**

Bénéfice pour le parent : il comprend la logique éducative, s'approprie la logique d'enseignement et peut mieux dialoguer avec les professionnels. Il redevient acteur et décisionnaire éclairé des choix éducatifs pour son enfant.

Bénéfice pour le professionnel : entre deux séances ou cours, il peut donner des « devoirs » au parent qui assure un relais efficace, et fait travailler ou jouer son enfant à partir des consignes du professionnel. Ils ont un référentiel commun, mis à jour en temps réel.

Ces applications sont conçues, au départ, pour des enfants ou des jeunes gens mais sont également très bien accueillies pour des publics adultes déficitaires.

L'application **PreSchool** a été conçue avec le soutien du Ministère de l'Éducation nationale pour les élèves aux besoins particuliers (projet [Educare](#)).

L'application **School** a été conçue avec le soutien du Ministère de l'Éducation nationale pour les élèves aux besoins particuliers (projet **School Comperio**).

## DESCRIPTIF TECHNIQUE

### TITRE DE L'OUTIL

LearnEnjoy

### VERSION

**PreSchool :**

**ios :** 1.0.1

**Android :** 1.0.2

**School :**

**ios :** 1.0.1

**Android :** 1.0.2

### ÉDITEUR/FABRICANT

LearnEnjoy SAS  
25 villa de l'Ermitage  
78000 Versailles  
France

### TYPE DE LICENCE

Abonnement pour parents, professionnels ou structures

### PRIX INDICATIF (EN EUROS)

En écrivant directement à [contact@learnenjoy.com](mailto:contact@learnenjoy.com), les tarifs sont de :

**54 euros TTC** pour PreSchool

**66 euros TTC** pour School

A chaque, fois pour un élève, pour un an, quel que soit le nombre de co-éducateurs qui l'utilisent avec lui, quel que soit le nombre de tablettes/smartphones qui accèdent à l'application. Cet abonnement annuel peut être souscrit par l'enseignant/l'école, le parent, un établissement du secteur médico-social ou de santé. Tél : 09 67 20 55 54.

### VERSION DE DEMONSTRATION

Oui.

On peut télécharger gratuitement les applications et s'inscrire ; on a alors seulement accès à quelques modules afin d'évaluer l'application.

Pour obtenir la version complète, il convient de s'abonner.

## RESSOURCES ASSOCIEES



**KIRIKOU et les enfants extraordinaires** est une adaptation de LearnEnjoy Preschool

**ios** : <https://itunes.apple.com/fr/app/kirikou-et-les-enfants-extra/id916331328?mt=8>

**Android** : <https://play.google.com/store/apps/details?id=com.learnenjoy.kirikou>

Le site pour une information claire sur l'autisme, le diagnostic, les méthodes... et les Apps LearnEnjoy : <http://learnenjoy.com/>

Une adresse email pour toutes les questions et suggestions :

[contact@learnenjoy.com](mailto:contact@learnenjoy.com)

Une page FaceBook pour des « trucs et astuces » postés régulièrement et la mise en relation avec la communauté des utilisateurs :

<http://www.facebook.com/Learnenjoy>

Des formations pratiques à la supervision sont également proposées par LearnEnjoy

<https://learnenjoy.com/fr/training>

Vidéo de présentation :

<https://www.youtube.com/watch?v=nSUaKefWs0k>

## ALTERNATIVES :

Il n'existe pas à notre connaissance (novembre 2016) d'alternative globale à cette méthode. D'autres applications concernant le travail avec des élèves avec TSA existent sur tablettes numériques mais elles sont le plus souvent en anglais

D'autres applications tablettes (pour enfants autistes ou non) mettant en jeu un travail sur les images (vocabulaire / intrus / familles de mots), sur les émotions, sur la communication... peuvent être utilisées.

Notons que la plupart des autres applications étudiées travaillent les items de manière isolée et souvent unique alors que LearnEnjoy se veut une méthode globale (voire un manuel numérique) traitant, dans un même environnement adapté à l'autisme, presque tous les champs de l'enseignement.

## CONFIGURATION RECOMMANDEE

**PreSchool** :

**ios** : Nécessite iOS 7.0 ou une version ultérieure. Compatible avec l'iPhone, l'iPad et l'iPod touch.

**Android** : Nécessite Android 2.3 ou version ultérieure.

**School :**

**ios :** Nécessite iOS 7.0 ou une version ultérieure. Compatible avec l'iPhone, l'iPad et l'iPod touch.

**Android :** Nécessite Android 2.3 ou version ultérieure.

## **LOCALISATION DE LA RESSOURCE**

**PreSchool :**

**ios :** <https://itunes.apple.com/fr/app/preschool-by-learnenjoy/id1103297095?mt=8>

**Android :** <https://play.google.com/store/apps/details?id=com.learnenjoy.preschoolV2>

**School :**

**ios :** <https://itunes.apple.com/fr/app/school-by-learnenjoy/id1011112652?mt=8>

**Android :** <https://play.google.com/store/apps/details?id=com.learnenjoy.school>