

Observatoire des ressources numériques adaptées

INS HEA – 58-60 avenue des Landes
92150 Suresnes
orna@inshea.fr

TITRE DE LA FICHE

Abrège

DATE DE PUBLICATION DE LA FICHE

Mise à jour avril 2014

MOTS -CLES (CHAMPS DISCIPLINAIRES, TROUBLES, ACTIVITES)

Apprentissage, braille, voyants

DESCRIPTIF GENERAL

TYPE DE LA RESSOURCE PEDAGOGIQUE

- Logiciel

La version 2014 remplace les versions précédentes qui ne sont plus compatibles avec les dernières versions de Java. Il convient d'utiliser le navigateur Mozilla Firefox.

ACCROCHE :

Abrège est un logiciel qui permet aux enseignants spécialisés et à tous les adultes concernés, de poursuivre et d'auto-vérifier leur apprentissage du braille. Il peut constituer pour tout voyant une possibilité de découverte du braille.

DESCRIPTIF DETAILLE :

Le logiciel permet sur le clavier Azerty de saisir le caractère braille dessiné à l'écran. Il offre également la possibilité de saisir avec simulation du clavier 6 touches de type Perkins sur le clavier azerty le code braille du caractère noir dessiné à l'écran. Ces deux activités sont vérifiées et évaluées par le logiciel. Braille intégral et abrégé sont concernés. De plus deux méthodes d'apprentissage du braille abrégé sont proposées.

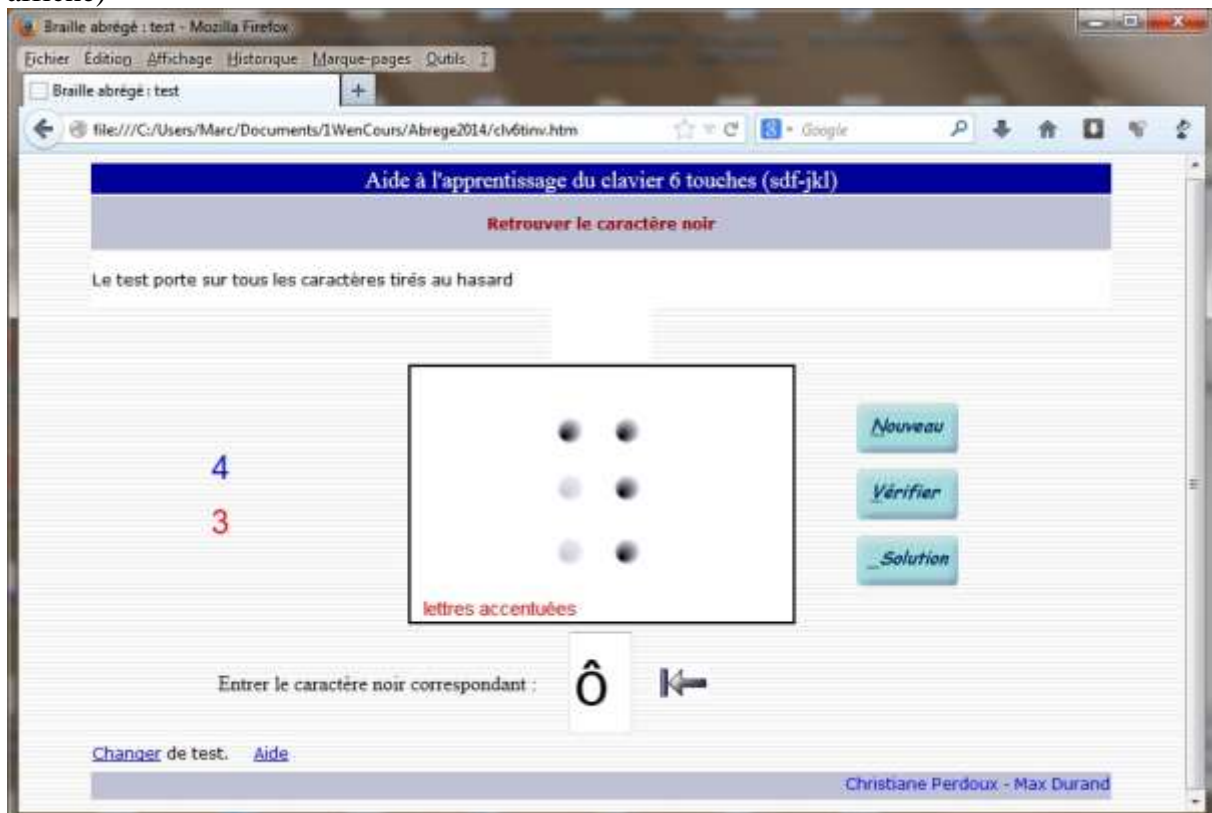
Abrège a été développé par l'INS HEA à destination des enseignants en cours de spécialisation en option B afin de leur permettre de poursuivre et d'auto-vérifier leur apprentissage du braille avec l'indication d'un score de réussite pour chaque test.

La nouvelle version est en HTML5. Ci-après, les copies d'écran de deux modules déjà développés :

Sens de l'écriture du braille (il faut saisir le code braille correspondant au caractère noir affiché)

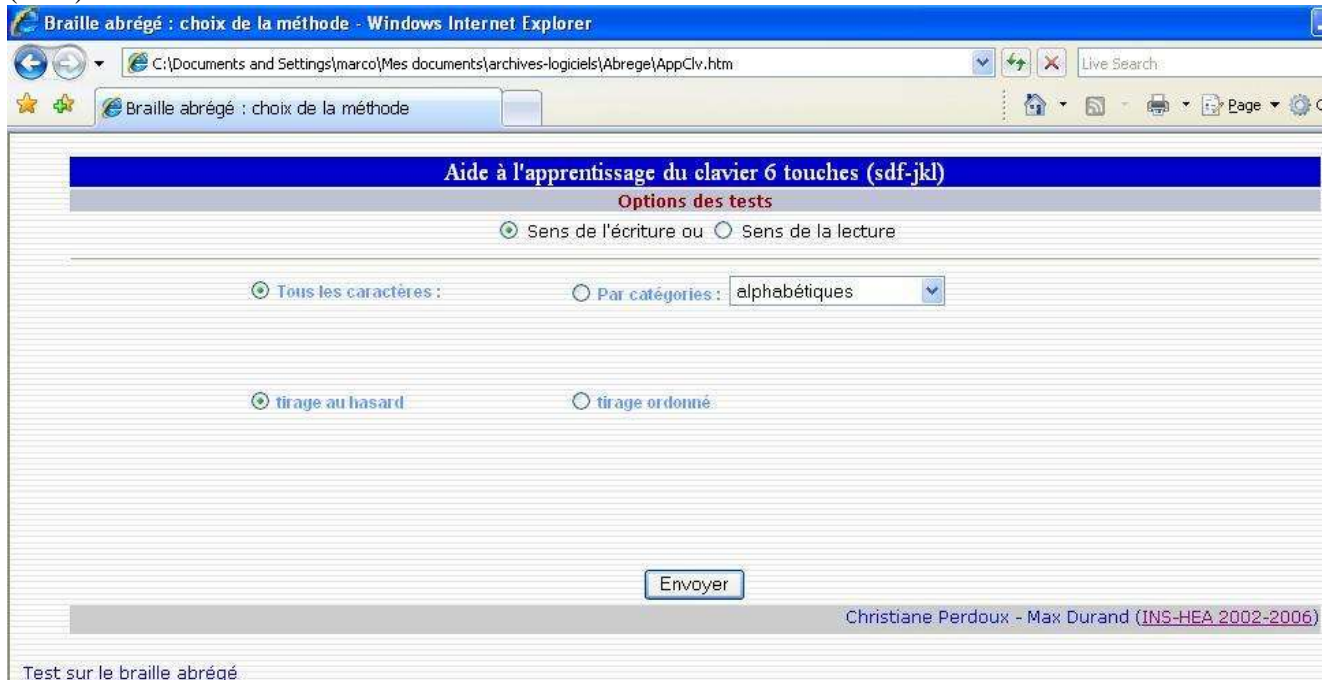


Sens de la lecture du braille (il faut saisir le caractère noir correspondant au code braille affiché)



La présentation de l'interface et les fonctionnalités de la version HTML5 sont les mêmes que la version Java.

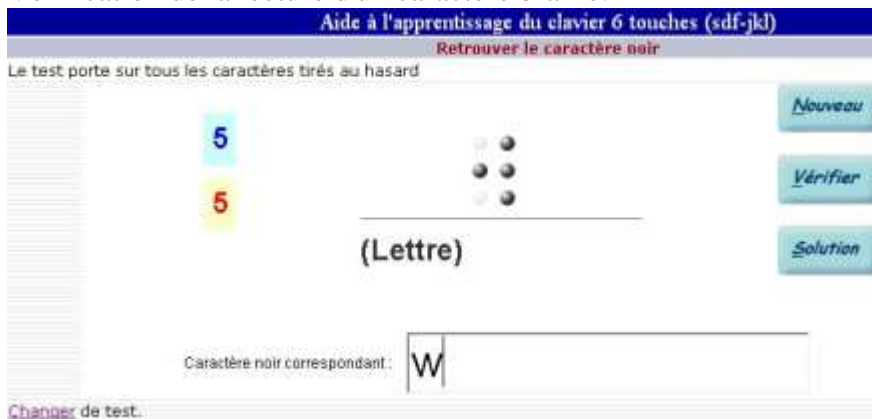
Pour information, voici les différents panneaux et fonctionnalités de la précédente version (Java) :



Fonctionnalités :

1) Apprentissage du code braille intégral 6 points.

Vérification de la lecture d'un caractère braille.



Vérification de la saisie en braille d'un caractère (avec les touches sdf-jkl du clavier azerty).



2) Apprentissage du code 6 points abrégé

Il porte sur :

- les mots représentés par un seul signe,
 - les assemblages,
 - les locutions,
 - les symboles à 2 caractères sans dérivés,
 - les symboles à 2 caractères avec dérivés,
 - les symboles à 3 caractères
-
- **Vérification de la lecture du braille abrégé.**



1 Exemple sur type d'exercice : écrire en noir le mot écrit en braille abrégé

- **Vérification de la saisie du braille abrégé.**



2 Exemple sur type d'exercice : écrire en braille abrégé le mot écrit en noir

3) Suivre le parcours de deux méthodes d'apprentissage du braille abrégé :

Celle Mme Evelyne Kommer (1993), celle de Jean Le Reste et Christiane Perdoux (2006).

Le logiciel, développé par Christiane Perdoux et Max Durand, respecte intégralement les réformes du braille établies par la Commission pour l'Évolution du Braille.

Cf Arrêté du 6 février 2014 (Ministère des Affaires sociales et de la Santé) relatif aux normes ayant trait à la présentation et aux différentes codifications du braille utilisées en France

Références Web sur la réforme du braille :

Arrêté du 6 février 2014 relatif aux normes ayant trait à la présentation et aux différentes codifications du braille utilisées en France (MINISTÈRE DES AFFAIRES SOCIALES ET

DE LA SANTÉ). Document téléchargeable : http://www.sante.gouv.fr/fichiers/bo/2014/14-02/ste_20140002_0000_0086.pdf

CYCLE(S) OU CLASSES CONCERNE(S)

Formation des adultes en charge d'élèves non-voyants de toutes classes.

OBJECTIFS ET/OU COMPETENCES VISES

Culture handicap

DESCRIPTIF PEDAGOGIQUE

COMMENTAIRE PEDAGOGIQUE

Ce logiciel permet aux enseignants en cours de spécialisation de poursuivre leur formation en totale autonomie et de vérifier leurs connaissances du braille (intégral et abrégé).

Il peut constituer un outil de découverte et de formation au braille pour les parents d'enfants non-voyants. Les enseignants d'élèves non-voyants peuvent aussi souhaiter se familiariser à l'écriture braille à l'aide de ce logiciel.

DESCRIPTIF TECHNIQUE

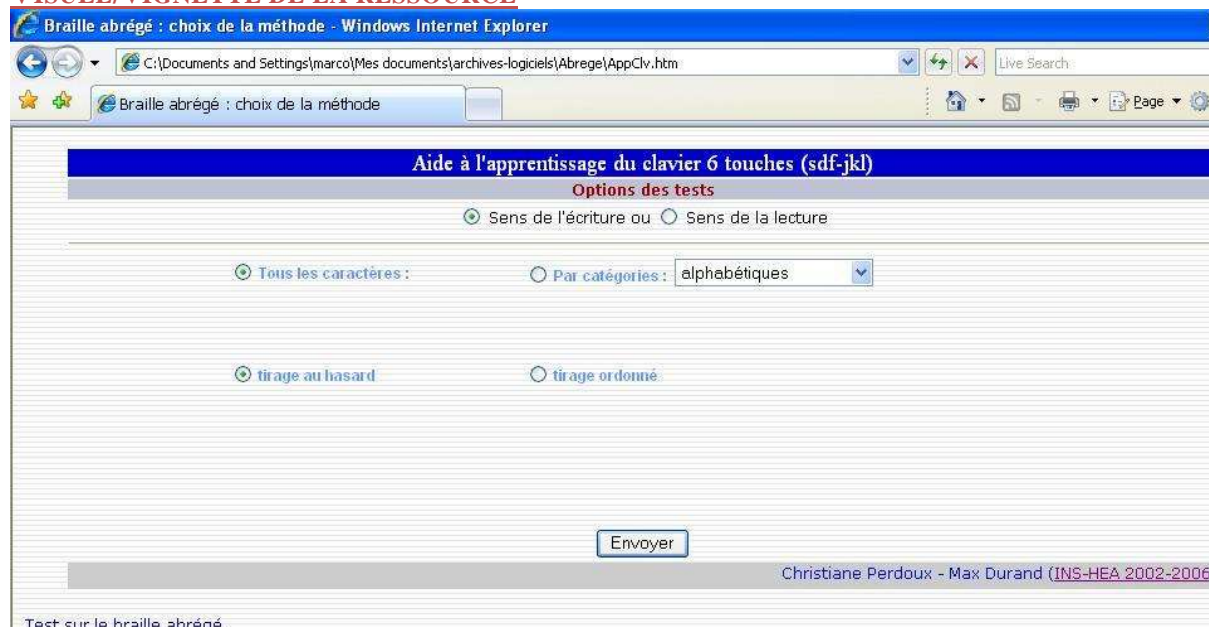
TITRE DE L'OUTIL

Abrège

VERSION

1.0

VISUEL/VIGNETTE DE LA RESSOURCE



EDITEUR/FABRICANT

Auteurs Max Durand, Christiane Perdoux

TYPE DE LICENCE

Gratuitiel.

PRIX INDICATIF (EN EUROS)

gratuit

VERSION DE DEMONSTRATION

<http://laboutique.inshea.fr/abrege.fr,4,Gr1.cfm>

RESSOURCES ASSOCIEES

Il existe de nombreux sites proposant la découverte du braille.

À titre d'exemple, il est possible de citer celui de l'Association Valentin Haüy :

http://www.avh.asso.fr/rubriques/infos_braille/ecriture_braille.php

ALTERNATIVES :

Des organismes de formation ainsi que des associations assurent la formation au braille. Tous les enseignants spécialisés des établissements médico-sociaux et de l'éducation nationale ont un module de formation concernant la maîtrise du braille.

Les adultes voyants peuvent recourir aux sessions de sensibilisation aux techniques spécifiques pour non-voyants.

CONFIGURATION RECOMMANDEE

Le logiciel fonctionne sous les différentes plateformes d'ordinateur.

La version 2014 en html 5 remplace les versions précédentes qui ne sont plus compatibles avec les dernières versions de Java. Il convient d'utiliser le navigateur Mozilla Firefox.

Ce programme ne demande pas d'installation. Une fois le dossier téléchargé et dézippé, les ressources nécessaires (un ensemble de pages html) sont alors disponibles. Le fichier AppClv.htm sert de page de démarrage du logiciel.

LOCALISATION DE LA RESSOURCE

Téléchargement libre de la nouvelle version (mais caduque) depuis le site : www.inshea.fr

<http://laboutique.inshea.fr/abrege.fr,4,Gr1.cfm>