

## Observatoire des ressources numériques adaptées

INS HEA – 58-60 avenue des Landes  
92150 Suresnes  
[orna@inshea.fr](mailto:orna@inshea.fr)

### TITRE DE LA FICHE

ScreenRuler

### DATE DE PUBLICATION DE LA FICHE

Mise à jour Novembre 2014

### MOTS -CLES (CHAMPS DISCIPLINAIRES, TROUBLES, ACTIVITES)

Aide à la lecture à l'écran, malvoyant, mise en évidence, ordinateur

## DESCRIPTIF GENERAL

### TYPE DE LA RESSOURCE PEDAGOGIQUE

- Logiciel

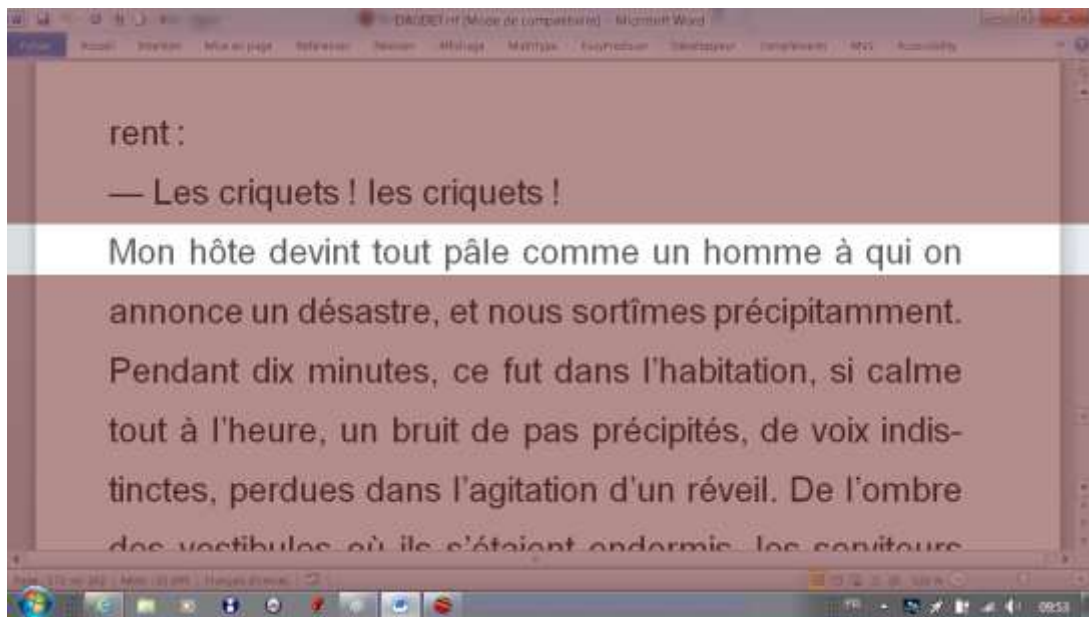
### ACCROCHE :

ScreenRuler est un logiciel qui permet de mettre en évidence une partie du contenu de l'écran. L'attention du lecteur peut donc être canalisée sur cette partie. Il s'agit donc d'une aide potentielle à la lecture numérique de textes, de tableaux, de points disjoints sur une figure géométrique ou imagée.

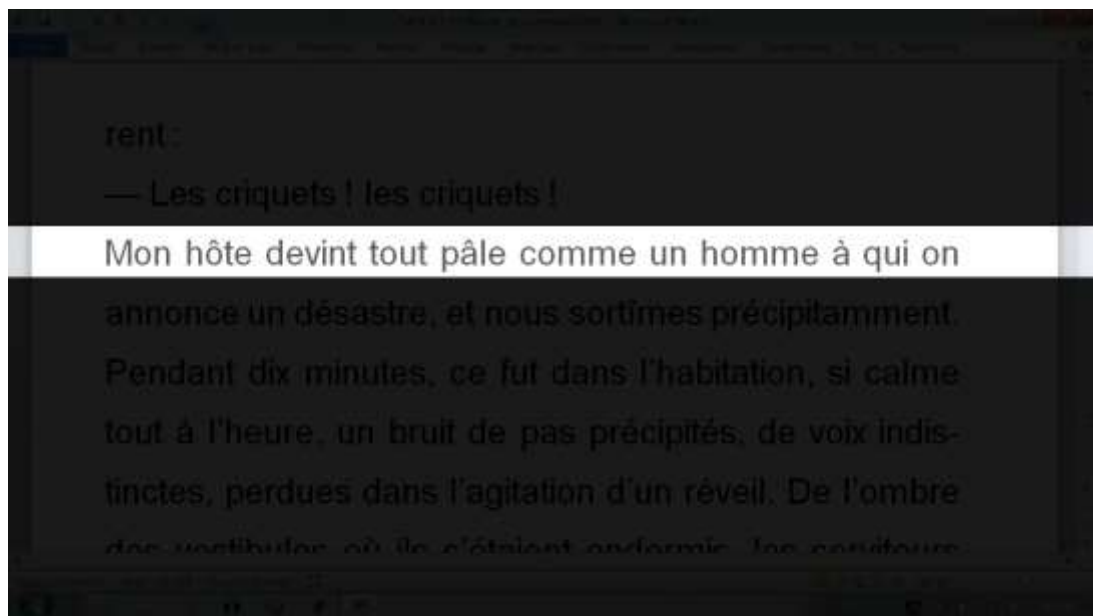
### DESCRIPTIF DETAILLE :

La mise en évidence concerne une portion horizontale de l'écran. Plusieurs modes d'affichage sont disponibles.

- **Le premier mode** est celui d'une bande (règle) avec des dimensions ajustables et un réglage de l'opacité et de la couleur de la zone extérieure à la zone de mise en évidence.

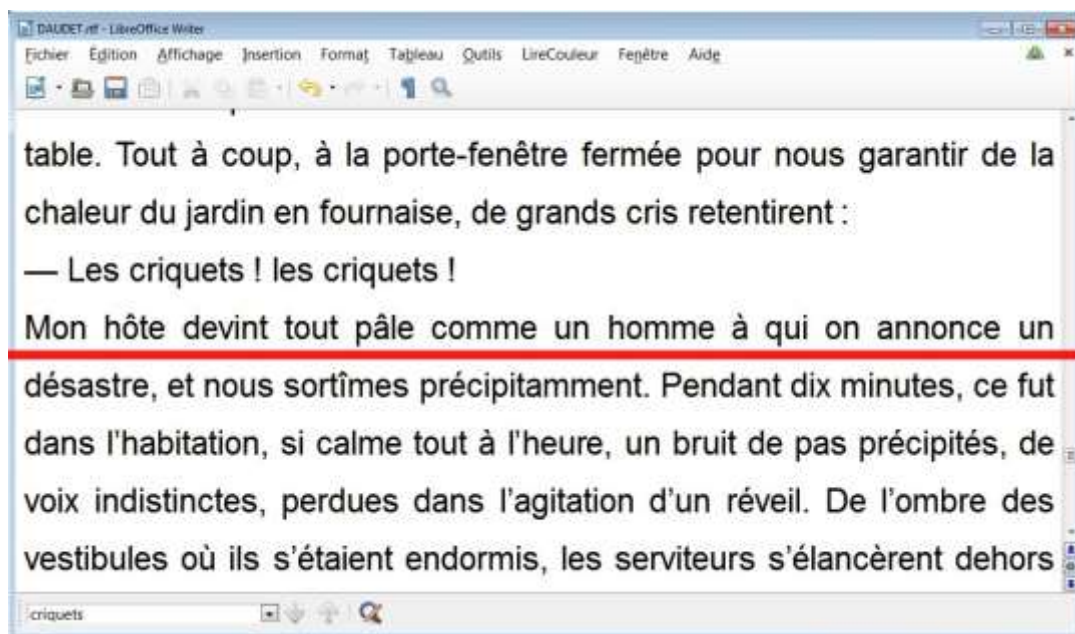


Dans l'exemple suivant, l'opacité et la couleur de la zone « hors lecture » ont été modifiées afin d'assurer une mise en évidence maximale.



La hauteur de la zone étant modifiable, cela permet une adaptation à la ligne du texte.

- **Le deuxième mode** est le mode guide-ligne (Soulignage).



- **Le troisième mode** est le mode surimpression. Le paramétrage se fait grâce à une boîte de dialogue.



Remarque :

*Ce logiciel peu connu du grand public n'est pas à confondre avec un type de logiciel du même nom qui sert à effectuer des mesures à l'écran que l'on peut définir comme une règle graduée virtuelle. Mais, certaines règles virtuelles ont la possibilité de devenir opaques et sans graduations, ce qui peut les transformer en guide-ligne « soulignant ».*

Attention, il ne grossit pas, dans la version Standard et ce contrairement à certaines indications données parfois. Son rôle précis est bien d'isoler une ligne à l'écran.

Pour un plein bénéfice de cette solution, il peut être utile de procéder à deux adaptations complémentaires. La première, **si l'élève malvoyant a besoin de grossissement**, est de formater le texte (taille, police, ...) ou d'utiliser le zoom de l'application. Puis de faire correspondre le texte affiché à la largeur de l'écran. Ces deux réglages sont à réaliser par l'intermédiaire du traitement de texte utilisé (OpenOffice Writer, LibreOffice, Microsoft Office) si le contenu est à lire sur ce type de support.

ScreenRuler\_Classic n'est pas compatible avec tous les modes d'affichage de Windows mais présente une option de grossissement et de mise en inversion vidéo.

Il existe de nombreux autres logiciels servant de guide-ligne dont certains totalement gratuits. ScreenRuler est présenté ici car il possède un pouvoir occultant spécifique.

#### CYCLE(S) OU CLASSES CONCERNE(S)

Toutes classes dans le cadre de lecture numérique par l'élève ayant des problèmes de vision.

#### OBJECTIFS ET/OU COMPETENCES VISES

Lire, travailler sur ordinateur

## **DESCRIPTIF PEDAGOGIQUE**

#### COMMENTAIRE PEDAGOGIQUE

Cet outil permet de conserver une représentation globale de tout l'écran.

Les élèves pour lesquels la poursuite oculaire d'une ligne se révèle difficile peuvent en tirer un confort de lecture accru. Certains élèves malvoyants, ou ayant des troubles visuo-praxiques, ou d'autres troubles dys, peuvent être concernés.

## **DESCRIPTIF TECHNIQUE**

#### TITRE DE L'OUTIL

ScreenRuler

#### VERSION

3.0.2

#### VISUEL/VIGNETTE DE LA RESSOURCE

/

#### EDITEUR/FABRICANT

Claro Software

#### TYPE DE LICENCE

Payant

#### PRIX INDICATIF (EN EUROS)

75 €

#### VERSION DE DEMONSTRATION

Oui avec la suite ClaroRead Plus Demo. La suite logicielle à destination des élèves dys contient un programme de sonorisation des textes avec suivi oculaire. Il y est associé à ClaroCapture, ScreenMarker et ClaroView. Il est possible à l'installation de n'implanter que ScreenRuler. La version de démonstration est utilisable pendant 15 jours.

#### RESSOURCES ASSOCIEES

#### ALTERNATIVES :

- logiciel de grossissement : Zoomtext, ...
- réglages Windows,
- loupe Windows

### **CONFIGURATION RECOMMANDÉE**

Toutes les versions Windows sont compatibles y compris la 8.

Screenruler est sensible à la résolution d'écran et au type d'affichage Windows. La meilleure fluidité concernant l'affichage a été possible avec une résolution maximale de 1280x720 et le thème Windows 7 Basic (non Aero).

Une version Mac existe :

<http://www.clarosoftware.com/info.php?cPath=348&tab=p&s=jg4ue21u5sru8m9tmc0ialu893>

### **LOCALISATION DE LA RESSOURCE**

[www.cecias.com](http://www.cecias.com) (département dys).