

## Observatoire des ressources numériques adaptées (ORNA)

INS HEA : Institut national supérieur de formation et de recherche pour l'éducation des jeunes handicapés et les enseignements adaptés  
58-60 avenue des Landes  
92150 Suresnes  
<mailto:orna@inshea.fr>

### TITRE DE LA FICHE : LEARNING APPS

#### DESCRIPTIF GENERAL

##### ACCROCHE

LearningApps est un éditeur d'exercices qui permet de créer du travail, en utilisant le multimédia. Cet éditeur permet à partir d'un exercice déjà créé, de modifier quelques paramètres pour rendre cet exercice le plus adapté possible aux besoins éducatifs particuliers de chaque élève.

##### VISUEL/LOGO DE LA RESSOURCE



##### DATE DE PUBLICATION DE LA FICHE

Mai 2016

##### MOTS -CLES (CHAMPS DISCIPLINAIRES, TROUBLES, ACTIVITES)

Lecture, écriture, calculer, produire des documents, troubles envahissants de développement, autisme, troubles importants des fonctions cognitives, troubles spécifiques du langage et des apprentissages

## TYPE DE LA RESSOURCE PEDAGOGIQUE

Site internet, application web

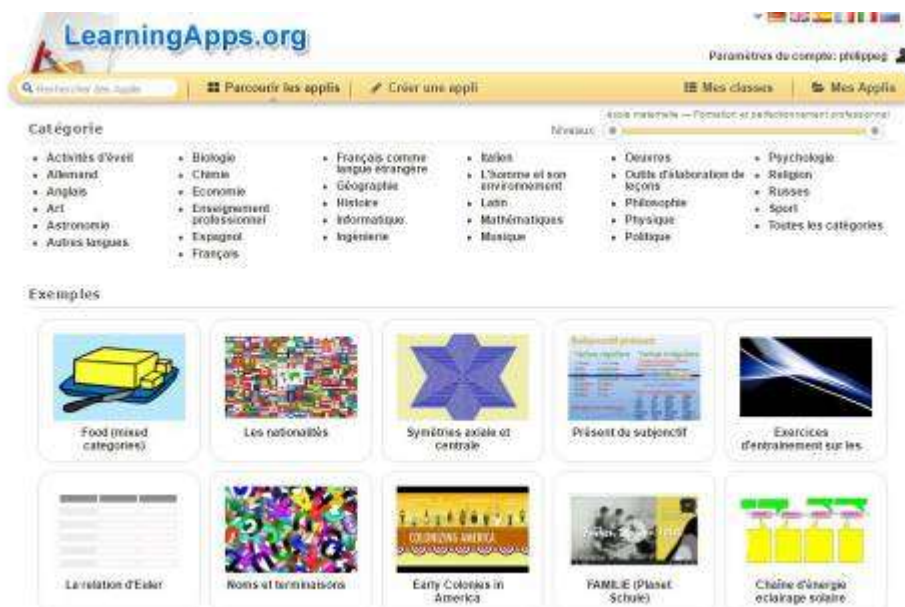
### DESCRIPTIF DETAILLE :

LearningApps est à la fois un site collaboratif, dans lequel les enseignants vont pouvoir rendre disponibles des activités qu'ils ont construites, et un éditeur d'exercices multimédias. Les exercices sont créés à partir de formats, structures de LearningApps (QCM, frise chronologique, emplacement sur une carte, etc.).



Pour bénéficier d'un maximum de possibilités, on créera un compte gratuit sur le site. A partir de là, on pourra chercher une ou des activités correspondant au niveau de ses élèves en cliquant sur « Parcourir les applis ».

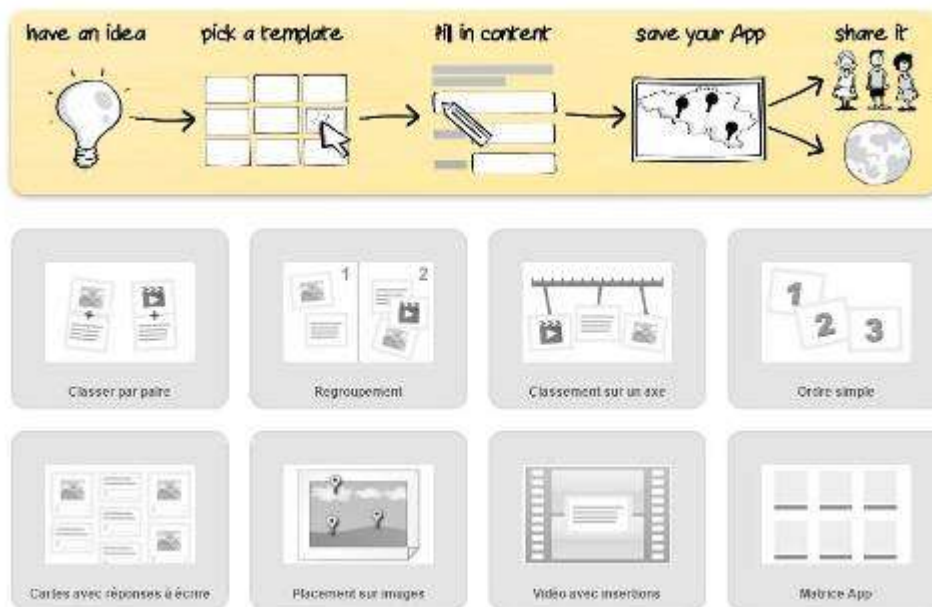
L'on peut alors choisir une discipline scolaire ainsi qu'un niveau de classe, et l'on aura accès à toutes les applications rendues publiques par les utilisateurs du site.



On pourra alors, à condition d'être inscrit sur le site, pouvoir modifier un exercice d'un utilisateur pour le personnaliser en cliquant sur « Créer une App similaire ».

On gardera alors la structure de l'exercice, mais on pourra modifier certains paramètres et certains items.

Il est possible de créer une application sans partir d'une application d'utilisateur. Afin de voir les différentes structures possibles d'exercices on clique sur « créer une appli ». On verra alors l'ensemble des structures d'exercices possibles comme classer par paire, regroupement, cartes avec réponses à écrire, ... Des exemples sont fournis pour chaque structure.



Pour une nouvelle application, on cliquera, une fois la structure choisie, sur « créer une nouvelle app ». On entre sur une page qui nous permet d'entrer les items ainsi que le type de médias souhaités.

Par exemple, si nous choisissons la structure « classer par paires », nous allons pouvoir créer un exercice de correspondance entre des mots et l'image correspondante par exemple, ou le mot écrit et le mot entendu, voire même utiliser des vidéos.

Indiquez deux éléments qui vont ensemble. Vous pouvez mélanger des textes, des images, des sons et des vidéos.

Paire 1:  Remarque:

Paire 1:  Taille: 273 x 183  Remarque:

---

Paire 2:  Remarque:

Paire 2:  Taille: 259 x 194  Remarque:

---

Paire 3:  Remarque:

Paire 3:  Taille: 264 x 191  Remarque:

---

Paire 4:  Remarque:

Paire 4:  Taille: 276 x 183  Remarque:

On entre donc les paires d'items, un moteur de recherche interne au site permettant de trouver facilement des médias.

Une fois l'exercice créé, on regarde le rendu en cliquant sur « afficher un aperçu ».



On peut alors réajuster si des éléments ne conviennent pas ou au contraire l'enregistrer. On peut alors décider de la rendre publique pour les autres utilisateurs.

## CYCLE(S) OU CLASSES CONCERNE(S)

Tous niveaux

## OBJECTIFS ET/OU COMPETENCES VISES

Lecture, écriture, calculer, produire des documents

## DESCRIPTIF PEDAGOGIQUE

### COMMENTAIRE PEDAGOGIQUE

A partir d'exercices déjà créés par d'autres utilisateurs, l'enseignant a la possibilité de s'en emparer pour l'adapter rapidement à chaque élève à besoin éducatif particulier de sa classe, ce qui est particulièrement intéressant pour des élèves en grande difficulté, avec handicap mental ou autisme. C'est un outil qui permet au professeur de différencier très facilement selon plusieurs axes :

- Le nombre d'items : à partir d'un exercice existant, il peut supprimer des items tout en gardant le même exercice. Le travail est donc réduit, les items supplémentaires initiaux étant supprimés pour certains élèves sans que ceux-ci ne voient cette suppression, contrairement à un exercice sur papier où il pourrait lui être indiqué de ne faire que tel ou tel exercice, parmi plusieurs présents sur la feuille. Il est possible à l'inverse de partir d'un exercice existant et de lui rajouter quelques items.

- Il est possible de modifier très simplement les items existants, de modifier légèrement la consigne, chaque élément étant indépendant. L'enseignant modifie certains aspects tout en laissant ce qui lui convient.

- Mais le principal intérêt réside dans la modalité de présentation des informations.

En effet, l'enseignant peut présenter chaque item sous forme de texte, d'image, de synthèse vocale, très pratique pour les non lecteurs, ou même de vidéo.

On peut donc par rapport à un exercice ou n'employer que du texte, ou alors changer ce texte en image ou en pictogramme, par exemple pour des élèves avec handicap mental ou autisme. Pour des élèves avec des difficultés de lecture, on mettra la synthèse vocale à la place du texte.

La grande force de cet éditeur est que tout est pris en charge : les structures préexistantes évitent un travail laborieux de mise en page et permettent grâce à l'interface destinée à l'enseignant, d'insérer très rapidement ses items, un moteur de recherche permettant par exemple d'accéder à des images, à des vidéos sur un thème déterminé.

## **DESCRIPTIF TECHNIQUE**

### **TITRE DE L'OUTIL**

LearningApps

### **ÉDITEUR/FABRICANT**

Association LearningApps interactive learning modules

### **PRIX INDICATIF (EN EUROS)**

Gratuit

### **RESSOURCES ASSOCIEES**

Tutoriel : <http://learningapps.org/tutorial.php>

### **ALTERNATIVES :**

Educaplay est un site de production d'exercices, très proche de learningApps, avec cependant des types d'exercices moins variés

## LOCALISATION DE LA RESSOURCE

[learningapps.org](http://learningapps.org)