

Observatoire des ressources numériques adaptées (ORNA°

INS HEA : Institut national supérieur de formation et de recherche pour l'éducation des jeunes handicapés et les enseignements adaptés

58-60 avenue des Landes

92150 Suresnes

<mailto:orna@inshea.fr>

TITRE DE LA FICHE : PICTOSELECTOR

DESCRIPTIF GENERAL

ACCROCHE

PictoSelector est un logiciel qui permet de créer très facilement des phrases, des tableaux, des emplois du temps, voire des jeux à l'aide de pictogrammes.

VISUEL/LOGO DE LA RESSOURCE



DATE DE PUBLICATION DE LA FICHE

Mai 2016

MOTS -CLES (CHAMPS DISCIPLINAIRES, TROUBLES, ACTIVITES)

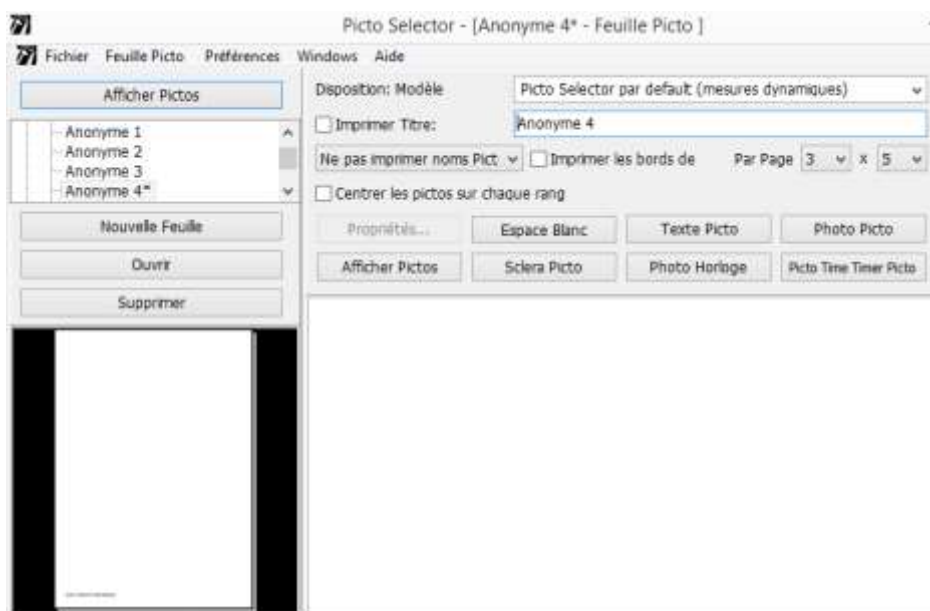
Communiquer, produire des documents, autisme, troubles envahissants du développement

TYPE DE LA RESSOURCE PEDAGOGIQUE

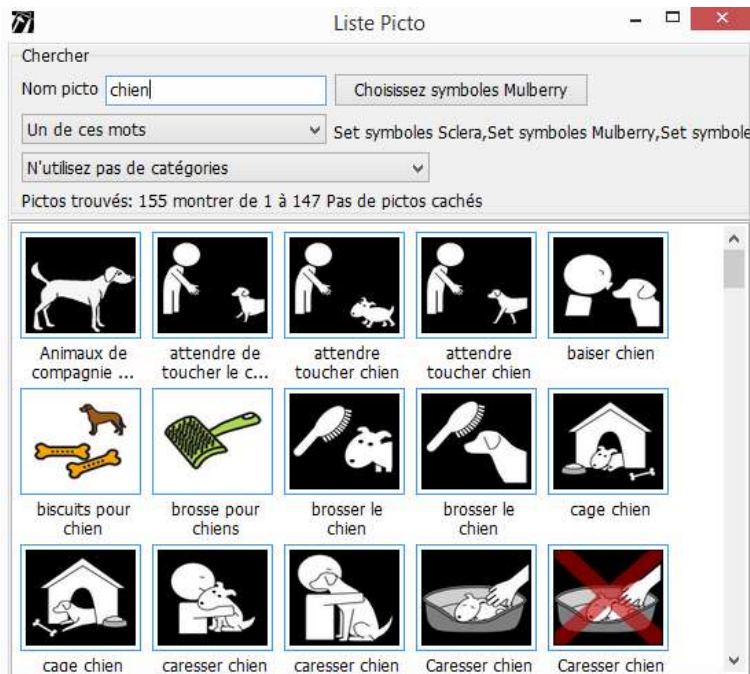
Logiciel

DESCRIPTIF DETAILLE :

Pour démarrer un nouveau tableau de pictogrammes, l'utilisateur doit ouvrir une nouvelle feuille de pictogrammes ; un écran blanc apparaît alors. Il peut choisir pour le rendu final, s'il veut obtenir une feuille de pictogrammes en A4, en paysage, en portrait ou dans un format de taille différente, les choix possibles étant présents dans un menu. Une fois la taille du support final choisi, il va décider combien de lignes de colonnes de pictogrammes il souhaite pour son document.



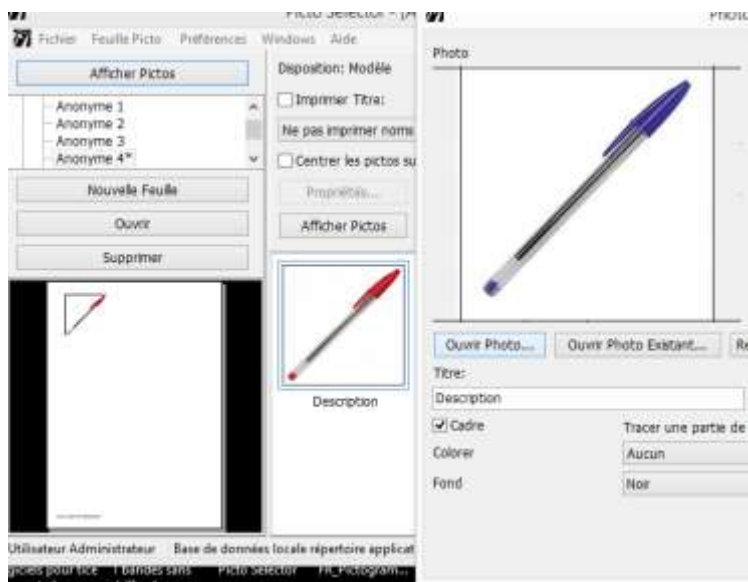
Ce choix réalisé, plusieurs possibilités vont être offertes pour insérer des pictogrammes dans la page blanche. En cliquant sur « Afficher pictos », l'utilisateur ouvre un moteur de recherche. Dans la fenêtre apparue, il pourra indiquer un mot choisi, comme par exemple « chien », et l'ensemble des pictogrammes correspondant aux chiens présents dans la banque de données va apparaître.



On aura juste à double cliquer sur le pictogramme souhaité pour qu'il apparaisse dans la feuille. On pourra donc insérer de cette manière tous les pictogrammes souhaités grâce au moteur de recherche.

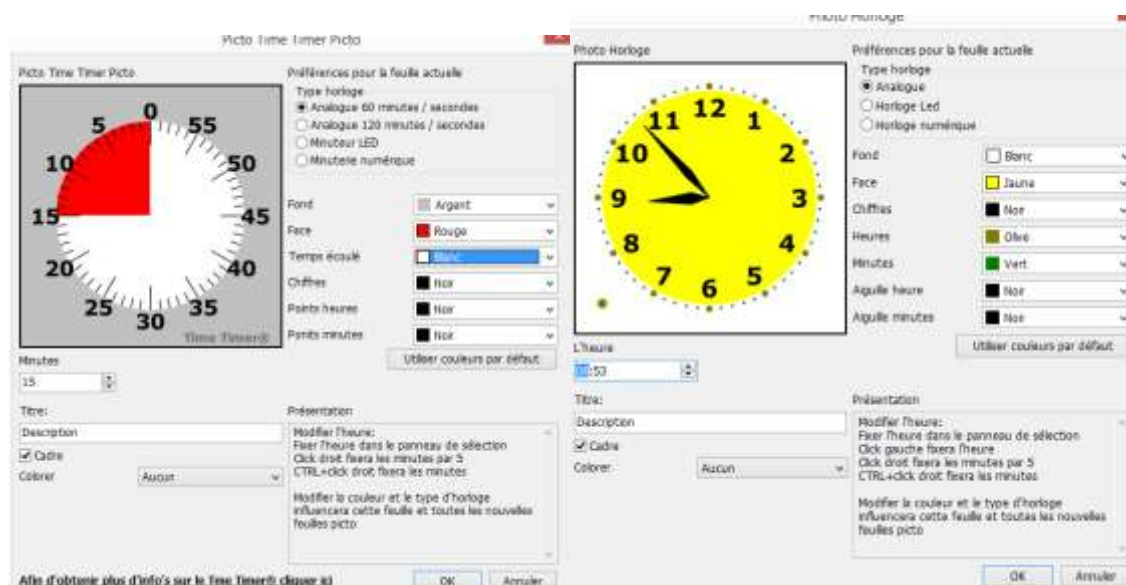
Il est possible d'utiliser des espaces pour aérer le support en cliquant sur un espace blanc, et également de faire en sorte qu'une des cases ne soit remplie que par un texte sans image.

Une autre option permet d'insérer ses propres photos ou pictogrammes dans la feuille. On clique alors sur Photopicto, une nouvelle fenêtre apparaît. Il s'agit alors de cliquer sur « ouvrir photo » et l'utilisateur a accès à son disque dur et donc une image personnelle peut être insérée. On choisit son image, on ouvre, la nouvelle image apparaît dans la feuille de pictogrammes.



Des pictogrammes spécifiques sur les parties du corps sont également disponibles en cliquant sur Sclera Picto, nous avons alors un petit bonhomme qui apparaît dans une fenêtre et un jeu d'option permet de lui ajouter casquette, chapeau, moustache, de choisir l'inclinaison des bras et des jambes, de lui mettre un vêtement, etc.

En cliquant sur l'option photo horloge, nous avons la possibilité d'insérer des horloges, ou en format analogique, ou en format numérique, avec toutes sortes de personnalisation possibles, au niveau de la couleur des nombres, des différentes aiguilles ou du fond. Bien sûr l'utilisateur peut choisir l'heure à laquelle va s'afficher l'horloge. Il est également possible d'avoir des Time timer en cliquant sur le bouton dédié : une fenêtre s'ouvre alors et l'utilisateur va pouvoir choisir le temps pour l'horloge et régler toutes les couleurs au choix avant d'insérer le pictogramme.



Une fois le tableau constitué il peut être directement imprimé ou enregistré sous un format PDF ou un format image.

CYCLE(S) OU CLASSES CONCERNE(S)

Cycle 1 – Cycle 2

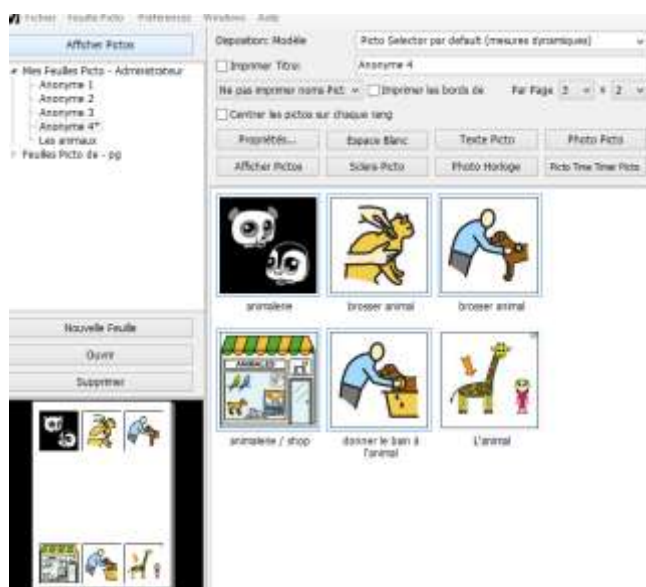
OBJECTIFS ET/OU COMPETENCES VISES

Communiquer, produire des documents

DESCRIPTIF PEDAGOGIQUE

COMMENTAIRE PEDAGOGIQUE

Le principal intérêt de PictoSelector est le gain de temps, pour créer des tableaux de pictogrammes, d'images, de photos.



En effet, si pour l'enseignant, il serait possible de réaliser des phrases, tableaux, emploi du temps visuels avec pictogrammes en employant un simple traitement de texte, ceci serait fortement chronophage. Grâce au moteur de recherche interne de PictoSelector, l'enseignant est, en quelques clics, en capacité de créer un emploi du temps visuel pour son élève avec autisme au jour le jour.

Cette réalisation permettra à l'élève de pouvoir se repérer dans la journée beaucoup plus que s'il n'avait pas ce tableau.

Le logiciel grâce au gain de temps, rend la démarche possible de manière quotidienne. La possibilité de personnaliser avec ses propres pictogrammes, photographies, permettra de réaliser des supports en adéquation avec les supports utilisés dans la classe par d'autres professionnels de façon à maintenir une cohérence autour des supports sur lesquels va travailler l'enfant.

DESCRIPTIF TECHNIQUE

TITRE DE L'OUTIL

PictoSelector

VERSION

Disponible sur Windows et Mac OS

Version 1.7.21

ÉDITEUR/FABRICANT

Martijn van der Kooij

TYPE DE LICENCE

Freeware

PRIX INDICATIF (EN EUROS)

Gratuit

RESSOURCES ASSOCIEES

<http://www.pictoselector.eu/>

ALTERNATIVES :

Le site <http://arasaac.org/> permet de faire un travail similaire en ligne.

CONFIGURATION RECOMMANDEE

LOCALISATION DE LA RESSOURCE

<http://www.pictoselector.eu/>