

Agenda



▶▶ Descriptif général

▶ Résumé

AGENDA est une application pour tablettes numériques Android et Ipad qui aide l'élève à se repérer dans le temps grâce **un emploi du temps visuel et personnalisé utilisable en mobilité.**

Elle permet aux élèves avec troubles du spectre autistique ou avec des difficultés à lire l'heure d'améliorer leur perception du temps, leur capacité de planification et d'être sécurisés en ce qui concerne la gestion de leur emploi du temps.

▶ Mots-clés (champs disciplinaires, troubles, besoins, activités)

Autisme, troubles du Spectre Autistique, dyspraxie, organisation, construction du temps, agenda, emploi du temps, gestion du stress, repères spatio-temporels.

▶ Type de la ressource

Application tablette Android et Ipad

▶▶ Descriptif détaillé

AGENDA est une application pour tablettes numériques Android et Ipad qui permet de construire un emploi du temps visuel et personnalisé utilisable en mobilité. Elle permet aux élèves avec troubles du spectre autistique ou avec des difficultés à lire l'heure **d'améliorer leur perception du temps, leur capacité de planification et d'être sécurisés** en ce qui concerne la gestion de leur emploi du temps.



Vue hebdomadaire de l'emploi du temps

Note : le code couleur permet de différencier les jours de la semaine. **La journée est également structurée autour de 5 « moments »**, mis en valeur avec des couleurs et des pictogrammes (matin, midi, après-midi, soir, nuit).

La possibilité de configurer plusieurs options afin de laisser à l'élève le choix entre deux activités à un moment donné sera bientôt disponible. De la même manière, une fonctionnalité de rappel des événements sera très prochainement disponible. Les activités sont programmées comme ponctuelles ou récurrentes comme le repas.



Vue Jour de l'application AGENDA

L'application AGENDA propose ainsi de **visualiser les activités sur une journée**, une semaine ou plusieurs semaines en utilisant des pictogrammes ou des photos ajoutées par l'enseignant afin de créer un agenda visuel.

L'élève peut ainsi **indiquer qu'il démarre une activité et la terminer** pour passer à la suivante. En appuyant son doigt sur l'image, l'activité (« prendre le bus ») sera énoncée et l'image ainsi que le titre vont s'afficher en plein écran. Lorsqu'une activité est terminée, l'élève valide l'activité et cette dernière apparaît barrée dans la vue globale. Ce mécanisme lui permet de se situer dans le temps et de prendre conscience des passages d'une activité à l'autre, souvent source de stress.

1. Vue des activités en liste



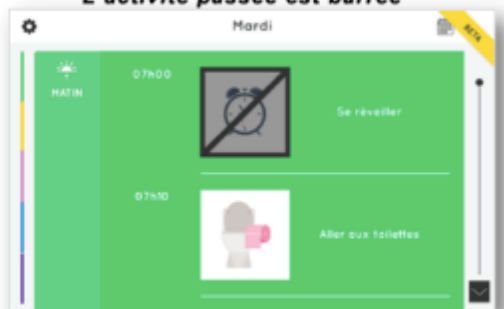
2. Lancement de l'activité Consigne sonore et visuelle



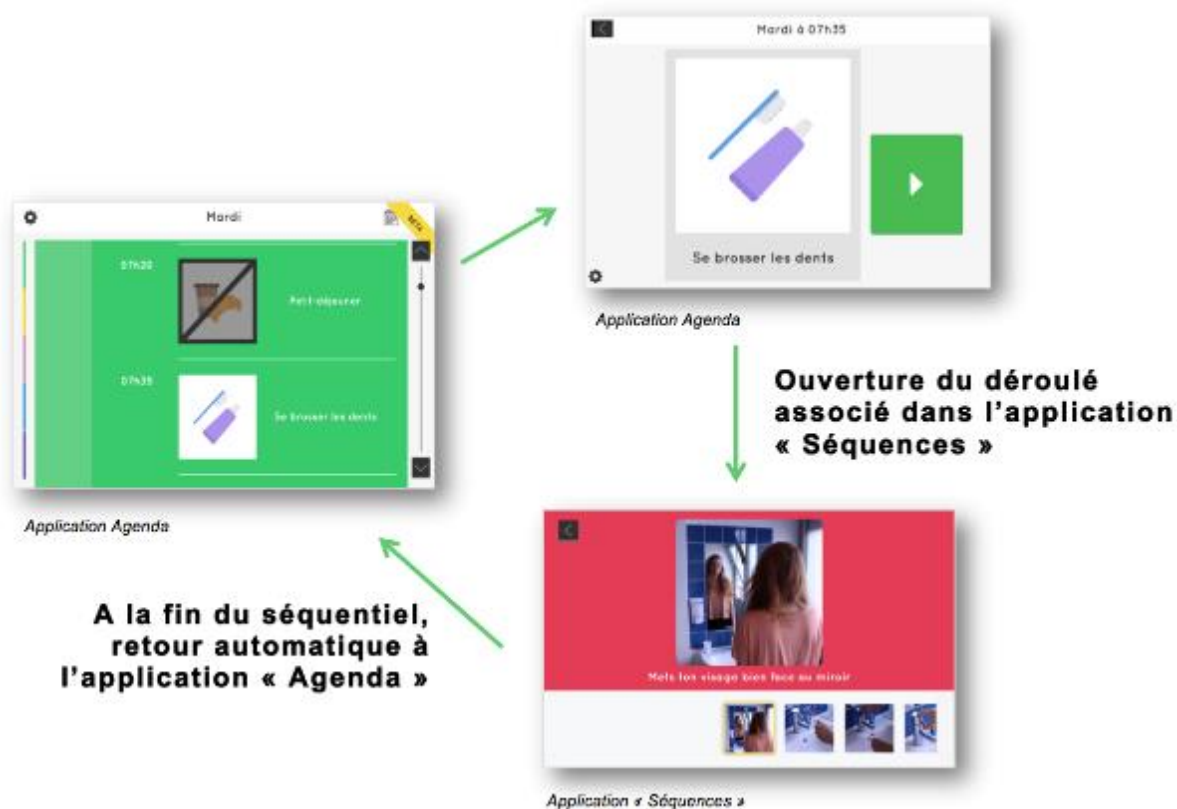
3. Validation de l'activité une fois terminée



4. Retour à la vue jour L'activité passée est barrée



De plus, l'application peut être utilisée **en association avec l'application « Séquences »** : il est donc possible de lancer une activité et, ce faisant, de démarrer un séquentiel comme une suite de tâches (découper, coller...) ou une routine pour le quotidien (le brossage de dents, l'habillage...).



Plusieurs options de paramétrage sont possibles :

- Création, édition et programmation de toutes les activités Texte
- Création d'une activité à partir d'une base de modèles directement disponibles sur l'application
- Lien avec une séquence (requiert l'application « Séquences »)
- Personnalisation du son et possibilité d'enregistrer sa propre voix.
- Possibilité d'activer le passage automatique d'une activité à l'autre (basé sur en fonction de l'heure)
- Possibilité d'autoriser ou non la navigation sur plusieurs jours ou semaines (en fonction de l'autonomie de l'élève)
- Sécurisation de l'accès aux paramètres et au mode édition

► Cycles ou classes concerné(s)

Toute classe du primaire, du collège et du lycée.

► Objectifs et/ou compétences visés

Apprendre à se repérer dans la semaine / la journée, s'organiser, éliminer le stress dû à la gestion du temps, se repérer dans le temps.

►► Descriptif pédagogique

► Commentaire pédagogique

L'application AGENDA est implantée sur des tablettes numériques. Elle présente donc l'avantage d'être facilement transportable et ainsi de rassurer son utilisateur. En effet, les élèves avec Troubles du Spectre Autistique (TSA) développent souvent un stress important face à la gestion du temps et des événements. Les élèves en manquant de repères temporels et une application mobile leur permettant de se représenter le déroulement des activités d'une

journée va les rassurer. Cette application permet donc de réduire le stress de l'élève par rapport aux contraintes temporelles et donc d'augmenter son indépendance. Cette application aide l'enfant à se repérer dans sa journée et s'inscrit comme un outil **en ligne compatible avec les recommandations de la HAS et de l'ANESM**

« Afin d'aider la personne à faire face au stress, il est recommandé de veiller à la stabilité de ses repères en mettant en place une organisation offrant un cadre régulier et sécurisant pour effectuer la routine quotidienne (...) la mise en place des repères temporels favorise la prévisibilité des événements et de l'emploi du temps.

Avec la suite AMIKEO, AUTICIEL propose désormais à ses abonnés une large gamme d'applications dédiée à l'autonomie (pour les personnes en situation de handicap (emploi du temps, timers, séquences, communication alternative augmentée, scénarios sociaux, émotions...). Cette suite logicielle flexible et personnalisable s'adresse à un public aux profils variés (personnes avec autisme et TSA, déficience intellectuelle...).

Fin février 2016, la société AUTICIEL a fusionné avec la société EZOOTY, spécialiste des applications tablettes Android afin de mutualiser leurs équipes, solutions et savoir-faire. La nouvelle structure AUTICIEL devient ainsi le leader français des solutions tablettes numériques dédiées à l'autisme et au handicap mental. (source Auticiel). En intégrant la société bretonne EZOOTY, AUTICIEL renforce ses solutions en matière d'aide à l'autonomie grâce notamment à cette application basée sur « Weekooty » extrêmement personnalisable et axée sur l'emploi du temps.

Labellisée « Initiative Remarquable » et vainqueur du Virginia Tech KW Challenge en 2013 aux Etats-Unis, AUTICIEL est une startup à vocation sociale qui conçoit des solutions numériques innovantes pour développer l'autonomie et l'intégration des personnes en situation de handicap mental et/ou cognitif. Forte d'une équipe expérimentée et d'un comité scientifique composé de chercheurs, psychologues et orthophonistes, Auticiel conçoit et teste sur le terrain ses solutions, en collaboration avec des bénéficiaires et leurs aidants (parents, professionnels...) ainsi que de nombreuses associations (UNAPEI, Fédération Française Sésame Autisme, Fondation John Bost, Fondation Léopold Bellan...).

Auticiel a reçu le soutien de nombreux acteurs institutionnels dont le Ministère de l'Education Nationale, de l'Enseignement Supérieur et de la Recherche, BPI France, le Conseil Départemental de l'Essonne, le réseau Scientipôle...

¹ Pour un accompagnement de qualité des personnes avec autisme ou autres troubles envahissants du développement, ANESM, Janvier 2010

►► Descriptif technique

► Éditeur/fabricant

Auticiel <https://auticiel.com/>

► Type de licence

Payante (3 jours d'essai gratuit)

► Ressources associées

L'ensemble des applications développées par Auticiel <https://auticiel.com/applications/>

► Alternatives à la ressource

Autiplan, ÇATED, FTVS HD - First Then Visual Schedule HD,

► Prix indicatif (en euros)

Autiplan, ÇATED, FTVS HD - First Then Visual Schedule HD, Niki Agenda

► Version de démonstration

Sur les stores – 3 jours d’essai.

► Configuration recommandée

Recommandée pour des appareils avec Android 4.4 et ultérieurs ou IOS 8.0 et ultérieurs. Taille minimum de l’écran : 7"
- conseillée: 10.1"

► Localisation de la ressource

Google Play Store : <https://play.google.com/store/apps/developer?id=Auticiel&hl=fr>

AppStore : <https://itunes.apple.com/fr/developer/auticiel/id495565739>

Intégré dans les Packs Tablettes AMIKEO : <http://auticiel.com/amikeo/>

►► Observatoire des ressources numériques adaptées (Orna)

58-60, avenue des Landes 92150 Suresnes

Mél : orna@inshea.fr

Rédacteur : ...

Date de publication : 23/10/2019