

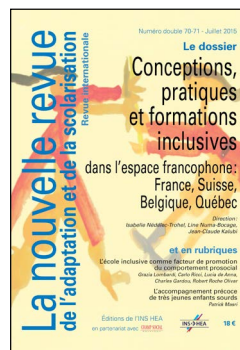
Sommaire du numéro 70-71 (2^e trimestre 2015)

Éditorial

Hervé Benoit

Le dossier : Conceptions, pratiques et formations inclusives dans l'espace francophone (France, Suisse, Belgique, Québec)

- Présentation du dossier
Isabelle Nédélec-Trohel, Line Numa-Bocage, Jean-Claude Kalubi
- Normes, École et handicap : la notion d'inclusion en éducation
Jean-Michel Perez
- Différenciation et traitement scolaire des différences
Sabine Kahn
- Inclusion scolaire et transformation des dispositifs de scolarisation des élèves à besoins spécifiques
Philippe Tremblay
- La question de la scolarisation dans les établissements spécialisés en France : 1975-2009
Catherine Dorison
- De l'intégration à l'inclusion
Quelques exemples d'évolution dans l'accueil en classe ordinaire à l'école et au collège des élèves en situation de handicap
Christine Berzin
- Dispositif d'aide à l'inclusion : collaboration entre coordonnatrice d'Ulis et professeur de géographie en 4^e de collège
Isabelle Nédélec-Trohel
- Le coenseignement en primaire : rôles respectifs des enseignants ordinaires et spécialisés
Philippe Tremblay
- Définir la fonction d'enseignant-ressource dans le secondaire : une recherche-action formation
Nancy Granger, France Dubé
- L'école inclusive comme objet frontière
Serge Thomazet, Corinne Mérini
- Des besoins particuliers des élèves aux besoins de formation des professionnels : l'exemple de la déficience visuelle
Nathalie Lewi-Dumont
- Capacités d'apprentissage et besoins spécifiques des élèves porteurs du syndrome de Williams
Claire Touchet



- Apprentissages mathématiques avec les jeux de société et médiation didactique auprès d'élèves en difficulté
Line Numa-Bocage, Magali Bieri
- Approche didactique en orthopédagogie des mathématiques dans le cadre d'un partenariat
Jacinthe Giroux, Anik Ste-Marie
- Les dispositifs hors classe, pour un accompagnement des élèves en difficultés
Cédric Aït-Ali

Les rubriques

Chronique de l'international

- L'école inclusive comme facteur de promotion du comportement prosocial
Grazia Lombardi, Carlo Ricci, Lucia de Anna, Charles Gardou, Robert Roche Oliver

Études et formations

- Perspectives d'une approche motivationnelle par la remédiation cognitive dans l'apprentissage du français
Claude-Alexandre Magot

Pédagogie et psychopédagogie

- Contribution professionnelle :
L'accompagnement précoce de très jeunes enfants sourds
Patrick Masri

NTIC

- Contribution professionnelle :
Le Guide pour l'information accessible, une ressource éducative en ligne, libre et collaborative pour l'inclusion scolaire
Mélanie Petit, Cristina Popescu

Politiques et institutions éducatives

- Violences latentes et pratiques inclusives à l'école
Christian Sarralié

Lire, voir, entendre

- Comptes rendus de lecture
- Parutions récentes
- Ressources documentaires pour les enseignements adaptés et l'éducation des jeunes handicapés ou en difficulté :
Communication – Codes de communication
Thérèse Barbier

Les sommaires des numéros de la revue sont disponibles sur <http://www.inshea.fr>

Bulletin de commande ou d'abonnement
La nouvelle revue
de l'adaptation et de la scolarisation

Rédacteur en chef: Hervé Benoit — Directeur de la publication: José Puig

À renvoyer à l'INS HEA – Service des publications
58/60, avenue des Landes - 92150 Suresnes

Tél.: 01 41 44 31 29 Mél: vente@inshea.fr

Contact Rédaction: 01 41 44 35 71 Mél: nras@inshea.fr

Commande en ligne: inshea.fr

Adresse de livraison

Mme ou M. :

Et/ou établissement :

Adresse :

Code postal : Ville :

Mél: Tél.:

Date:

Signature:

Adresse de facturation (si différente de la précédente)

Mme ou M. :

Et/ou établissement :

Adresse :

Code postal : Ville :

Ma commande

Abonnement 2015 (3 numéros: 69, 70-71 et 72) 50 € (port compris)

Abonnement 2014 (4 numéros: 65 à 68) 50 € (port compris)

Hors-série n°5 « L'éducation inclusive en France et dans le monde » :

10 € (pour les abonnés, port compris) ou 15 € (pour les non abonnés, + frais d'envoi)

Hors-série n° 6 « L'éducation des jeunes polyhandicapés » :

10 € (pour les abonnés, port compris) ou 15 € (pour les non abonnés, + frais d'envoi)

Achat au numéro: 13 € (jusqu'au n° 24) - 15 € (du n° 25 au 55)

18 € (à partir du n° 56) Préciser les n° souhaités :

Total de la commande* :

*Rajouter les frais d'envoi: 1 exemplaire 3 € - 2 ex. 4 € - 3 ex. ou 4 ex. 5,20 €. Au-delà, nous contacter.
Toute commande devra être accompagnée de son règlement. Chèque bancaire ou postal (à l'ordre de l'agent comptable de l'INS HEA) ou bon de commande administratif. À chaque envoi de document sera jointe la facture correspondante.

Numéro double 70-71 - Juillet 2015

Le dossier

Conceptions, pratiques et formations inclusives

dans l'espace francophone:
France, Suisse,
Belgique, Québec

Direction:
Isabelle Nédélec-Trohel, Line Numa-Bocage,
Jean-Claude Kalubi

et en rubriques

L'école inclusive comme facteur de promotion
du comportement prosocial

*Grazia Lombardi, Carlo Ricci, Lucia de Anna,
Charles Gardou, Robert Roche Olivar*

L'accompagnement précoce
de très jeunes enfants sourds

Patrick Masri

Éditions de l'INS HEA
en partenariat avec **CHAMP SOCIAL**
ÉDITIONS



18 €

La nouvelle revue
de l'adaptation et de la scolarisation
Revue internationale