

Sommaire du numéro 96 (4^e trimestre 2022)

Éditorial
Hervé Benoit

RECONNAÎTRE LA SURDITÉ AU SEIN DE LA FAMILLE : L'ENGAGEMENT PARENTAL

- Présentation du dossier
Stéphanie Gobet et Charles Gaucher
- Annonce de surdit  et accompagnement parental :
dire « sourd » ou reconnaître l'entendement d'un sujet ?
André Meynard
- Redéfinir le rapport surdit -handicap à travers
l'institution de la famille : parcours et discours de personnes sourdes
et de parents d'enfants sourds face aux normes
Pauline Rannou
- L'annonce de la surdit  : étude de trois parcours-types de parents francophones
ayant un enfant sourd
Pauline Rannou et Charles Gaucher
- Expériences parentales de la surdit  : convergences et divergences
entre le vécu de parents entendants et de parents sourds
Geneviève Piérart, Amélie Rossier et Charles Gaucher
- Scolarité pour les enfants sourds : quels choix offerts pour les parents entendants ?
Stéphanie Gobet
- De la loi au choix : l'information aux parents, point nodal pour un développement équilibré
des parcours de scolarisation des élèves sourds français
Marie Perini
- L'acquisition de la langue des signes française par l'enfant sourd en Suisse romande :
l'investissement parental, son impact et ses limites
Emmanuel Gaillard et Charles Gaucher
- Comment les parents perçoivent la langue des signes
Stéphanie Gobet
- Soutien aux parents d'enfants sourds : questions courantes,
réponses éclairées et fondées sur les données probantes
*Tom Humphries, Poorna Kushalnagar, Gaurav Mathur,
Donna Jo Napoli, Christian Rathmann et Scott Smith*



Les rubriques

Chronique de l'international

- Les enseignants personnes-ressources au Québec
et en France : quels rôles dans une école inclusive ?
Nancy Granger, Marie Toullec-Théry et Patrice Bourdon

Études et formations

- Les élèves de Segpa et les collégiens en grande difficulté scolaire
sont-ils perçus différemment ? Étude du contenu du stéréotype
Natacha Serour, Mickaël Jury, Julie Pironom et Marie-Christine Toczek

Apprentissages et pratiques

- École inclusive et collaboration multiprofessionnelle : des dynamiques identitaires
au cœur de ce changement paradigmatique
Guillaume Cousin, Benoît Piroux et Florence Lacroix

Politiques inclusives d'éducation

- Les performances scolaires des élèves de Segpa
sont-elles liées aux croyances qu'ils ont sur eux-mêmes ?
Ou aux croyances d'autrui ?
Sara Mekki et André Tricot

Nouvelles technologies

- L'usage du numérique pour les apprentissages
des collégiens dyslexiques : le cas des tablettes tactiles
numériques et de l'application S.
Marie Leclère, Christine Vidal-Gomel et Marie Hoarau

Lire, voir, entendre

- Compte rendu de lecture
- Parutions récentes

Bulletin de commande ou d'abonnement

La nouvelle revue Éducation et société inclusives

Rédacteur en chef: Hervé Benoit — Directrice de la publication: Murielle Mauguin

À renvoyer à l'INSEI (INSHEA) – Service des publications
58/60, avenue des Landes - 92150 Suresnes

Tél.: 01 41 44 31 29 Mél: vente@inshea.fr

Contact Rédaction: 01 41 44 35 71 Mél: herve.benoit@inshea.fr

Commande en ligne: laboutique.inshea.fr

Adresse de livraison

Mme ou M. :

Et/ou établissement :

Adresse :

Code postal : Ville :

Mél: Tél.:

Date:

Signature:

Adresse de facturation (si différente de la précédente)

Mme ou M. :

Et/ou établissement :

Adresse :

Code postal : Ville :

Ma commande

Abonnement 2022 (3 numéros: 94, 95, 96) 65 € (port compris)

Abonnement 2023 (3 numéros: 97, 98, 99) 65 € (port compris)

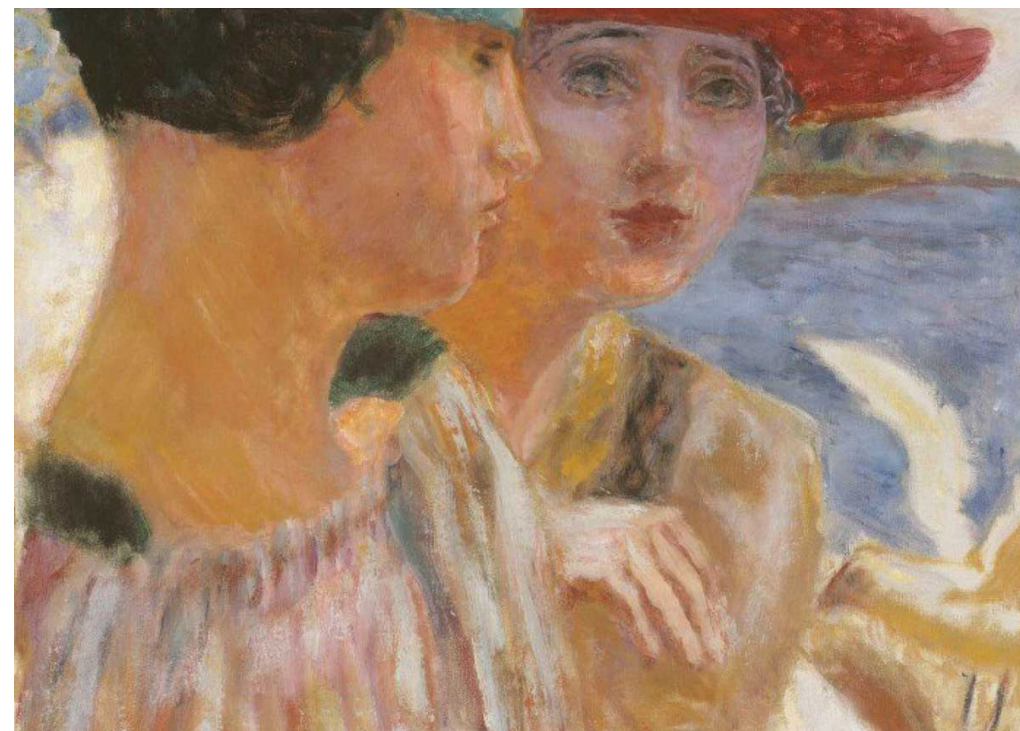
Hors-série numéro 5 « L'éducation inclusive en France et dans le monde » :
10 € (pour les abonnés, port compris) ou 15 € (pour les non abonnés, + frais d'envoi)

Achat au numéro: 13 € (jusqu'au numéro 24) - 15 € (du numéro 25 au 55)
18 € (à partir du numéro 56) Préciser les numéros souhaités :

Total de la commande* :

* Rajouter les frais d'envoi. 1 à 2 numéros : 6 €. De 3 à 4 numéros : 13 €. Au delà, nous contacter.

Toute commande devra être accompagnée de son règlement. Chèque bancaire ou postal (à l'ordre de l'agent comptable de l'INSHEA) ou bon de commande administratif. La facture correspondante sera jointe à l'envoi des ouvrages commandés.



La nouvelle revue

Éducation et société inclusives

96 - MAI 2023

Reconnaître la surdité au sein de la famille : l'engagement parental

Direction :
Stéphanie Gobet et Charles Gaucher



Éditions de l'INSHEA en partenariat avec CHAMP SOCIAL