

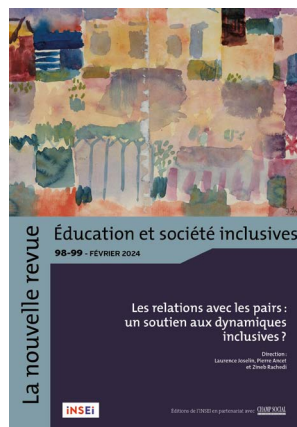
## Sommaire du numéro 98-99 (3<sup>e</sup> et 4<sup>e</sup> trimestres 2023)

Éditorial

*Hervé Benoit*

### LES RELATIONS AVEC LES PAIRS : UN SOUTIEN AUX DYNAMIQUES INCLUSIVES ?

- Présentation du dossier  
*Laurence Joselin, Pierre Ancet et Zineb Rachedi*
- Être pair, être proche  
*Pierre Ancet*
- Relations avec les pairs chez de jeunes enfants en situation de handicap scolarisés en classe de maternelle  
*Clémence Dayan, Laurence Joselin, Élodie Gabriel, Viviani Carmo Huerta, Olivia Paul, Chantal Zaouche-Gaudron*
- Soutenir la scolarisation inclusive à l'école maternelle en Italie : l'attention portée aux relations avec les pairs  
*Rossella Bo, Cristina Onesta Mosso, Daniela Pascal et Alberto Sacchetto*
- Relations entre pairs en jardins d'enfants et en écoles maternelles : ajustements du cadre des échanges  
*Diane Bedoin et Martine Janner-Raimondi*
- Les relations d'enfants avec TSA avec leurs pairs à l'école maternelle : analyse de la littérature et observations systématiques en dispositifs inclusifs  
*Stella Tsamitrou, Sara Ramos Pereira, Gaëtan Briet, Sandrine Le Sourn-Bissaoui et Marie-Hélène Plumet*
- « *Maintenant, il a plein de copains* »  
Les relations d'amitié des personnages avec TSA dans les albums  
*Laurence Joselin et Zineb Rachedi*
- Dialogue sur l'expérience de l'adolescence. Entretien croisé  
*Alicia Jovin et Sarah Salmona*
- Harcèlement scolaire et soutien social perçu chez les élèves en situation de handicap physique en France et au Canada  
*Angela Li, Mariane Sentenac, Hein Minn Tun, Yukiko Shu, Colleen Davison, Emmanuelle Godeau*
- Les relations entre pairs : soutien ou contrainte dans le parcours des enfants placés ?  
*Pierrine Robin et Gilles Séraphin*
- Lien entre pairs et médiation numérique dans la communauté du naevus congénital  
*Paola Sedda*
- Le travail avec les groupes de pairs et les formateurs-pairs  
*Entretien de Pierre Ancet avec Lydie Gibey*



## Les rubriques

### Chronique de l'international

- Maternité et haut potentiel : résultats d'une étude qualitative exploratoire  
*Janik Marceau, Eve Pouliot et Christiane Bergeron-Leclerc*
- Que pensent les élèves ayant un trouble du spectre de l'autisme de la pratique du yoga en milieu scolaire ?  
*Annie-Claude Bélisle, Nathalie Poirier et Ariane Leroux-Boudreault*

### Études et formations

- Outil numérique innovant à destination des jeunes S/sourds et des jeunes malentendants (ONISE) : un questionnaire en ligne sur leur épanouissement relationnel  
*Florence Labrell, Christine Hassler, Marion Fabre, Véronique Geffroy, Samuel Bretaudeau, Agnès Dumas, Lautaro Diaz et Pascal Mallet*
- Usage d'outils numériques dans une démarche coopérative en unité d'enseignement : quels effets inclusifs ressentis par des élèves avec TSA  
*Magalie Louge Duprat*

### Apprentissages et pratiques

- Des alliances pédagogiques pour favoriser l'accès à l'étude des savoirs : une étude de cas en Ulis collège  
*Petry Genay et Frédéric Dupré*

### Politiques inclusives d'éducation

- De la séparation à l'école inclusive : les dessous de l'inclusion pour des élèves relevant de l'asile  
*Geneviève Mottet*
- Reproduction des ordres genrés dans les programmes de formations professionnelles des personnes réfugiées nigérianes au Cameroun  
*Jean Émile Mba, Janyck Beaulieu et Axel Pueugue Simo*

### Nouvelles technologies

- AVI-Corse : méthodologie et enjeux d'un projet participatif. Des avatars numériques au service du langage et de la communication  
*Agnès Piquard-Kipffer, Karen Martinelli, Léa Dussere, Anne Sancier, Jérémy Zytnicki, Caroline Barbot-Bouzit et Slim Ouni*

### Lire, voir, entendre

- Entretiens avec...
- Parutions récentes

Les sommaires des numéros de la revue sont disponibles sur <http://www.inshea.fr>

## Bulletin de commande ou d'abonnement

# La nouvelle revue Éducation et société inclusives

Rédacteur en chef: Hervé Benoit — Directrice de la publication: Murielle Mauguin

À renvoyer à l'INSEI (INSHEA) – Service des publications  
58/60, avenue des Landes - 92150 Suresnes

Tél.: 01 41 44 31 29 Mél: [vente@inshea.fr](mailto:vente@inshea.fr)

Contact Rédaction: 01 41 44 35 71 Mél: [herve.benoit@inshea.fr](mailto:herve.benoit@inshea.fr)

Commande en ligne: [laboutique.inshea.fr](http://laboutique.inshea.fr)

### Adresse de livraison

Mme ou M. :

Et/ou établissement :

Adresse :

Code postal : Ville :

Mél: Tél.:

Date:

Signature:

### Adresse de facturation (si différente de la précédente)

Mme ou M. :

Et/ou établissement :

Adresse :

Code postal : Ville :

### Ma commande

Abonnement 2024 (3 numéros : 100, 101 et 102) : 65 € (port compris)

Hors-série numéro 5 « L'éducation inclusive en France et dans le monde » :  
10 € (pour les abonnés, port compris) ou 15 € (pour les non abonnés, + frais d'envoi)

Achat au numéro : 13 € (jusqu'au numéro 24) - 15 € (du numéro 25 au 55)  
18 € (à partir du numéro 56) Préciser les numéros souhaités :

Total de la commande\* :

\* Rajouter les frais d'envoi. 1 à 2 numéros : 6 €. De 3 à 4 numéros : 13 €. Au delà, nous contacter.

Toute commande devra être accompagnée de son règlement. Chèque bancaire ou postal (à l'ordre de l'agent comptable de l'INSHEA) ou bon de commande administratif. La facture correspondante sera jointe à l'envoi des ouvrages commandés.



La nouvelle revue

# Éducation et société inclusives

98-99 - FÉVRIER 2024

## Les relations avec les pairs : un soutien aux dynamiques inclusives ?

Direction :  
Laurence Joselin, Pierre Ancet  
et Zineb Rachedi

INSEI

Éditions de l'INSEI en partenariat avec **CHAMP SOCIAL**