

# La nouvelle revue de l'adaptation et de la scolarisation

Rédacteur en chef : Hervé Benoit — Directrice de la publication : Bernadette Céleste

## Bulletin de commande ou d'abonnement

à renvoyer à l'INS HEA – Service des publications  
58/60, avenue des Landes - 92150 Suresnes

Tél. : 01 41 44 31 29 Fax : 01 41 44 35 79 Mél : vente@inshea.fr  
Contact Rédaction : 01 41 44 35 71 Mél : nras@inshea.fr

Commande en ligne : [laboutique.inshea.fr](http://laboutique.inshea.fr)

### Adresse de livraison

M<sup>me</sup> ou M. \_\_\_\_\_

Et/ou établissement \_\_\_\_\_

Adresse \_\_\_\_\_

Code postal \_\_\_\_\_ Ville \_\_\_\_\_

Mél : \_\_\_\_\_ Tél. : \_\_\_\_\_

Date : \_\_\_\_\_ Signature : \_\_\_\_\_

### Adresse de facturation (si différente de la précédente)

M<sup>me</sup> ou M. \_\_\_\_\_

Et/ou établissement \_\_\_\_\_

Adresse \_\_\_\_\_

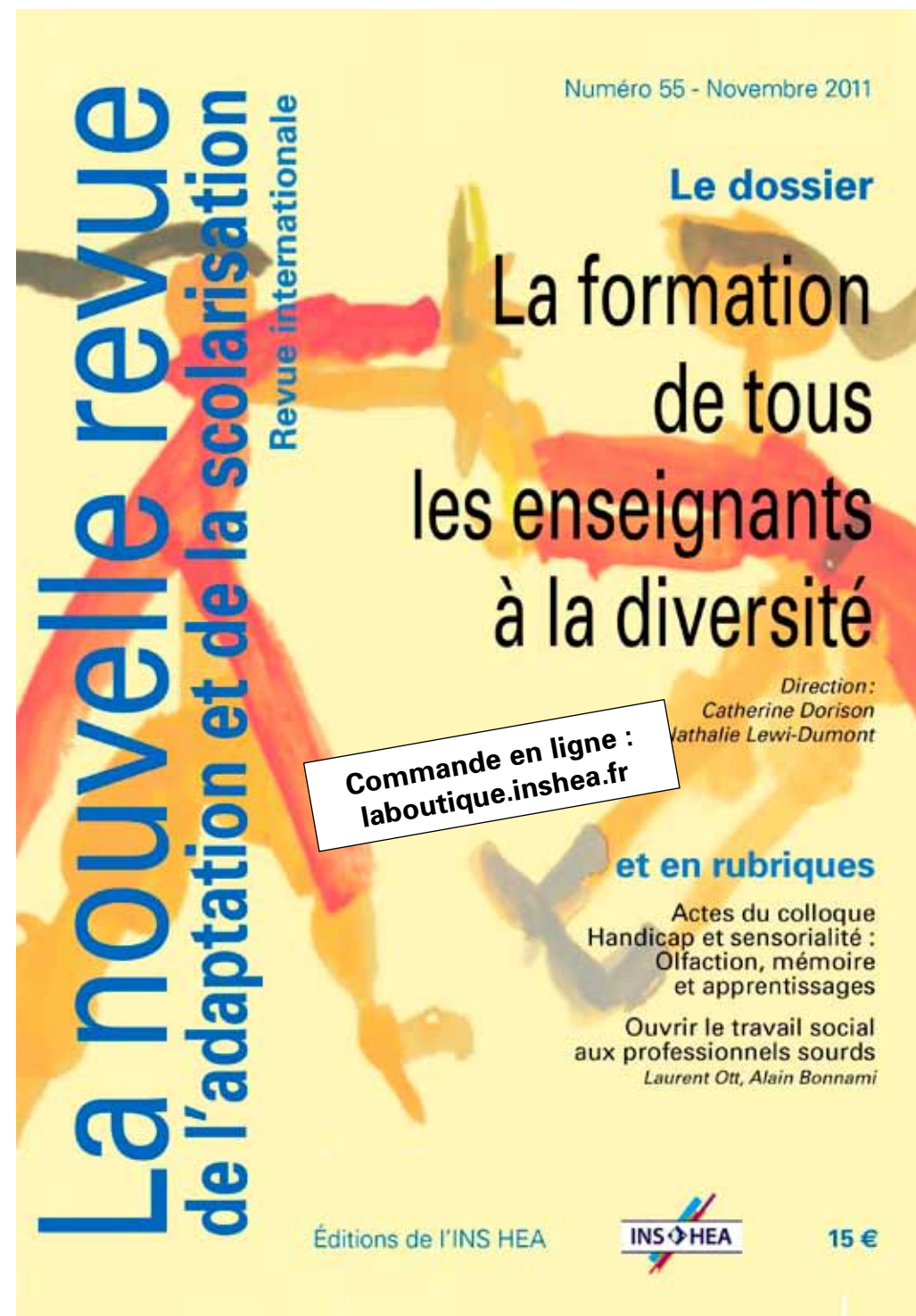
Code postal \_\_\_\_\_ Ville \_\_\_\_\_

- ABONNEMENT 2011 (53 à 56)  
4 numéros par année civile : **45 €** (port compris)
- Hors-série n°6 « L'éducation des jeunes polyhandicapés » :  
**10 €** (pour les abonnés, port compris) OU **15 €** (pour les non abonnés, + frais d'envoi)
- ACHAT AU NUMÉRO : **13 €** (jusqu'au n° 24) ou **15 €** (à partir du n° 25)

Rajouter les frais d'envoi : 1 exemplaire 3 € - 2 ex. 4 € - 3 ex. ou 4 ex. 5,20 €. Au-delà, nous contacter.

Préciser les n° souhaités : .....

Toute commande devra être accompagnée de son règlement. Chèque bancaire ou postal (à l'ordre de l'agent compatible de l'INS HEA) ou bon de commande administratif. À chaque envoi de document sera jointe la facture correspondante.



# Sommaire du numéro 55 (3<sup>e</sup> trimestre 2011)



Éditorial – *Hervé Benoit*

## Dossier

### La formation de tous les enseignants à la diversité

- Présentation du dossier – *Catherine Dorison, Nathalie Lewi-Dumont*
- Former les enseignants à l'inclusion en Europe  
Teacher education for inclusion across Europe  
*Verity Donnelly, Amanda Watkins*
- Apprendre à traiter la diversité des élèves à partir d'une analyse de situations professionnelles  
Illustrations en mathématiques et en EPS  
*Jean-Pierre Garel, Françoise Duquesne-Belfais*
- Enseigner dans un cadre inclusif : collaborer pour étayer  
Teaching in inclusive setting: towards collaborative scaffolding  
*Marita Mäkinen, Elina Mäkinen*
- La formation des étudiants de Master *Éducation et Formation* à la prise en compte des Besoins éducatifs particuliers. L'exemple de l'IUFM d'Aix-Marseille  
*Nicole Mencacci, Kahina Harma, Anne Gombert, Marie-Laure Barbier, Fatima Chnane-Davin, Raphaëlle Tsao*
- La diversité linguistique à l'école : handicap ou ressource ?  
*Andrea Young*
- Inclusion sociale des élèves en situation de handicap en Éducation physique et sportive : difficultés et perspectives  
*Amael André, Sylvia Daigremont, Martine Janner-Raimondi*
- Pourquoi et comment ancrer la question de la diversité des élèves au cœur de la formation des enseignants ? – *Thierry Troncin*
- Former les enseignants à la pédagogie de l'inclusion  
Quelles entrées privilégier ? Quels effets sur les pratiques pédagogiques ?  
*Véronique Poutoux*
- La professionnalisation des enseignants du ministère de l'Agriculture sur les troubles  
*Dys Laetitia Branciard*
- De la construction d'une dynamique collaborative entre enseignants spécialisés et ordinaires  
Réflexions amorcée sur des modalités de formation ASH  
*Isabelle Nédélec-Trohel, Claudine Favier, Catherine Souplet*
- Co-formation entre professionnels collaborant dans deux dispositifs d'intervention auprès d'élèves ayant des troubles d'apprentissage  
*Philippe Tremblay*
- ENT, apprentissage collaboratif et différenciation pédagogique : une possible symbiose ?  
*Miloud Benayed, Alain Verreman*
- Former en *continu* : des modalités de formation à la co-intervention comme expérience professionnelle de la diversité – *Annick Ventoso-YFont*
- La formation des enseignants par la mutualisation des pratiques avec les professionnels des services sociaux – *Séverine Colinet*

## Chronique de l'international

- Une éducation inclusive : étude de cas multiples Retour sur une recherche collaborative  
*Nathalie Bélanger*

## Études et formations

- Accompagner des professeurs ressources libanais dans un processus de spécialisation  
*Valérie Barry, Thierry Bour*

## Pédagogie et psychopédagogie

- De la réhabilitation psychosociale des personnes handicapées  
Point de vue d'un psychologue exerçant dans une MDPH de la Guyane française  
*Érick Jean-Daniel Singainy*

## NTIC

- Les aides informatiques utilisées dans le cadre des études scolaires ou post-bac par les déficients visuels : éléments de réflexion  
*Daniel Rideau, Marc Ollier*

## Politiques et institutions éducatives

- Ouvrir le travail social aux professionnels sourds  
*Laurent Ott, Alain Bonnami*

## Lire, voir, entendre

- Parutions récentes
- Ressources documentaires :  
Enseignement et aide pédagogique aux élèves aveugles et malvoyants  
*Annie Tromeur et Nathalie Lewi-Dumont*

## Actes

### Actes du colloque

#### **Handicap et sensorialité : Olfaction, mémoire et apprentissages**

27, 28 et 29 janvier 2009  
Paris-La Défense



Les sommaires des numéros de la revue  
sont disponibles sur [boutique.inshea.fr](http://boutique.inshea.fr)