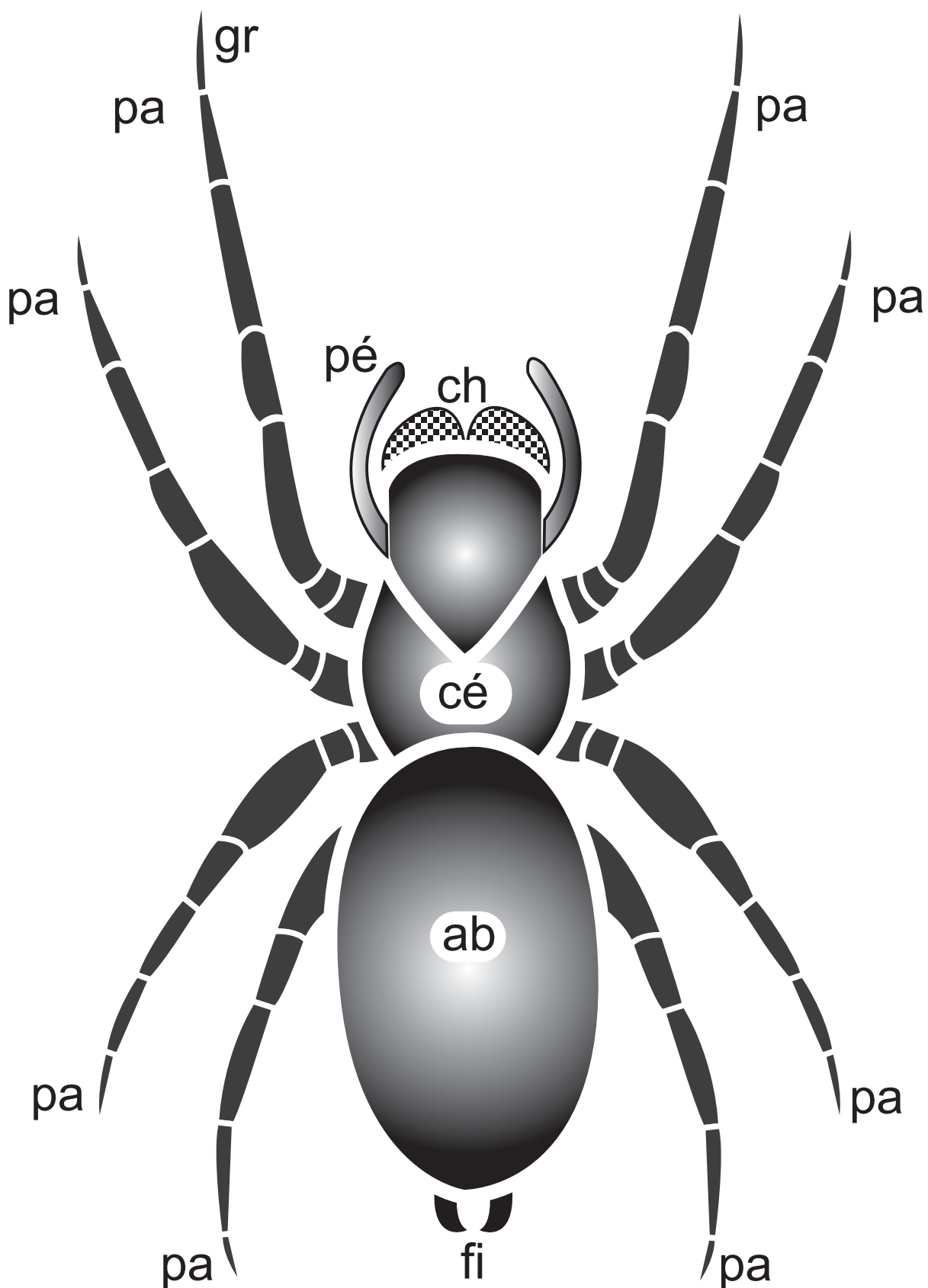


Un arachnide : l'araignée (vue de dessus)

Plusieurs éléments caractérisent l'araignée : de haut en bas, le céphalothorax et l'abdomen, un ovale vertical. Le céphalothorax comprend la tête qui surmonte le thorax. À l'extrémité supérieure du céphalothorax se trouvent deux pédipalpes encadrant deux chélicères. Quatre paires de pattes articulées terminées par des griffes partent de chaque côté de l'abdomen et du céphalothorax. Deux paires sont dirigées vers le haut, deux vers le bas. L'abdomen est prolongé à son extrémité inférieure par deux petits crochets : les filières.

Un arachnide : l'araignée (vue de dessus)



Un arachnide : l'araignée (vue de dessus) (légende)

ab : un abdomen

cé : un céphalothorax

ch : un chélicère

fi : une filière

gr : une griffe

pa : une patte

pé : un pédipalpe