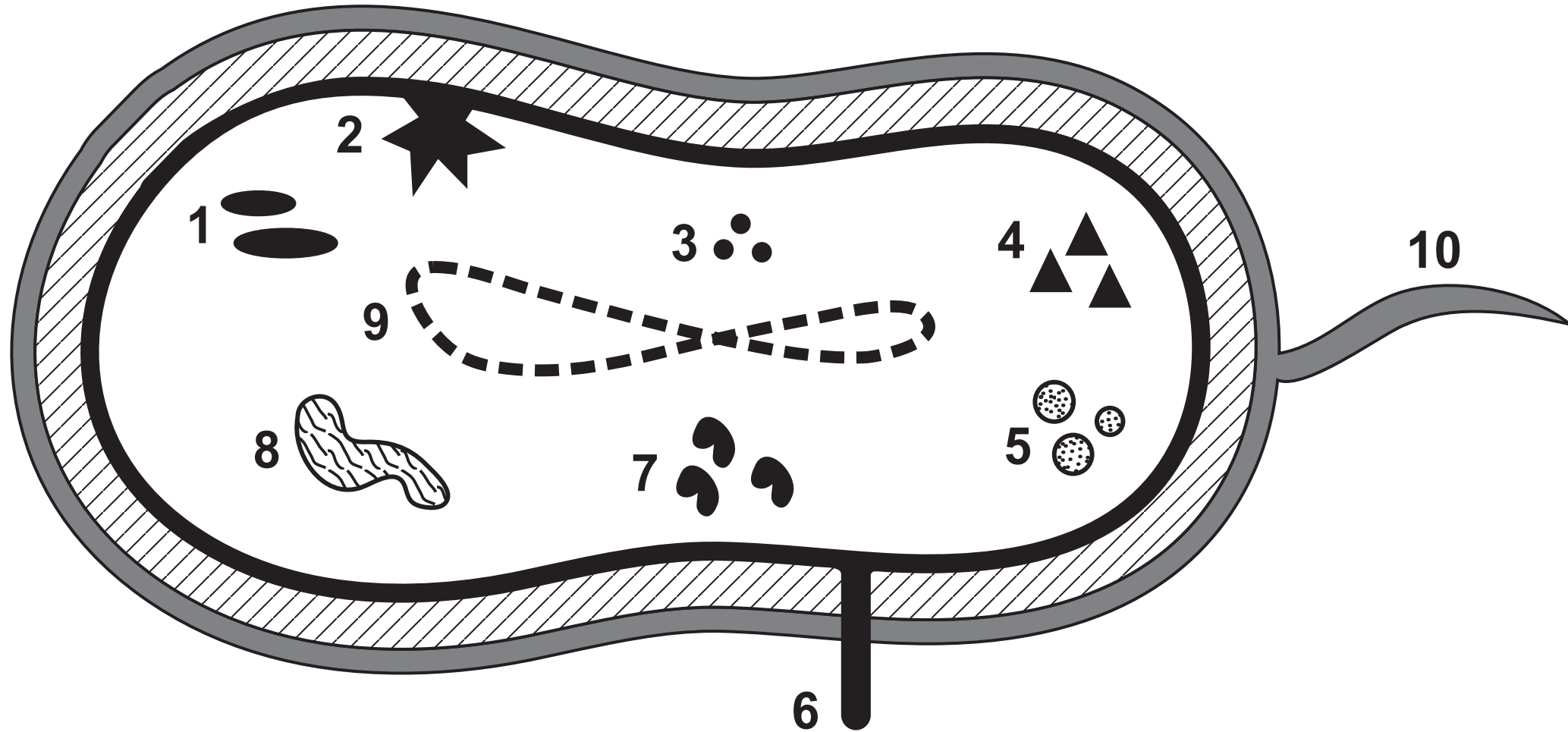
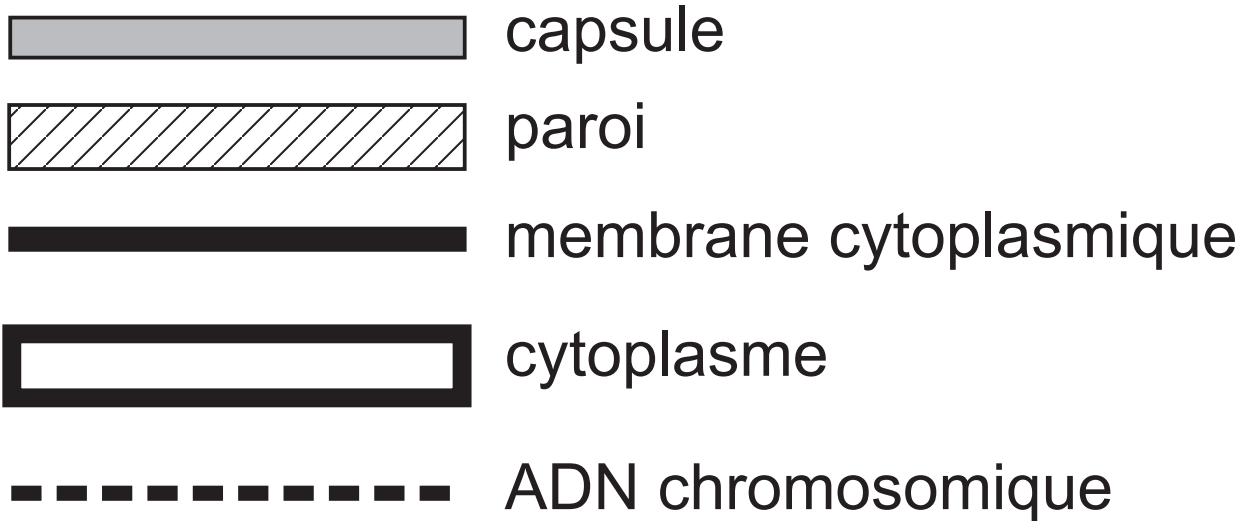


Structure d'une cellule bactérienne



Structure d'une cellule bactérienne (légende)



- 1 : chromatophore
- 2 : mésosome
- 3 : pigments
- 4 : grains de réserve
- 5 : vacuoles à gaz
- 6 : pili
- 7 : ribosomes
- 8 : ADN plasmidique
- 9 : ADN chromosomique
- 10 : flagelle