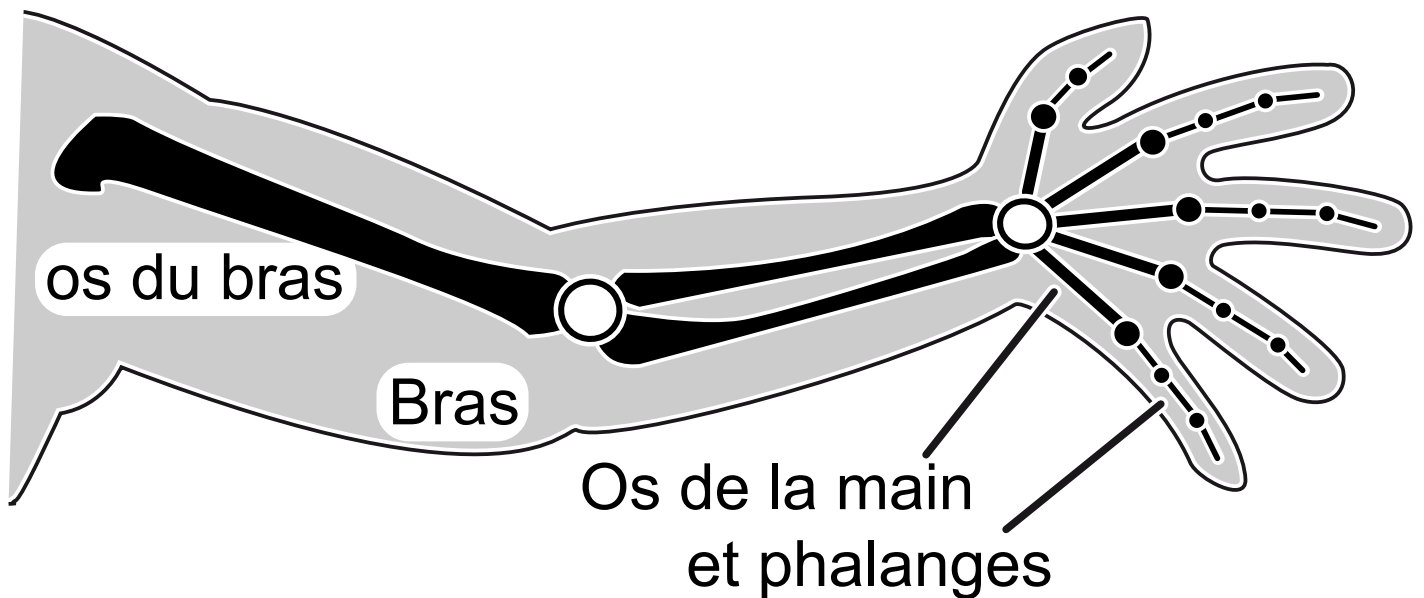


# **Comparaison entre le squelette de l'homme et de la chauve-souris.**

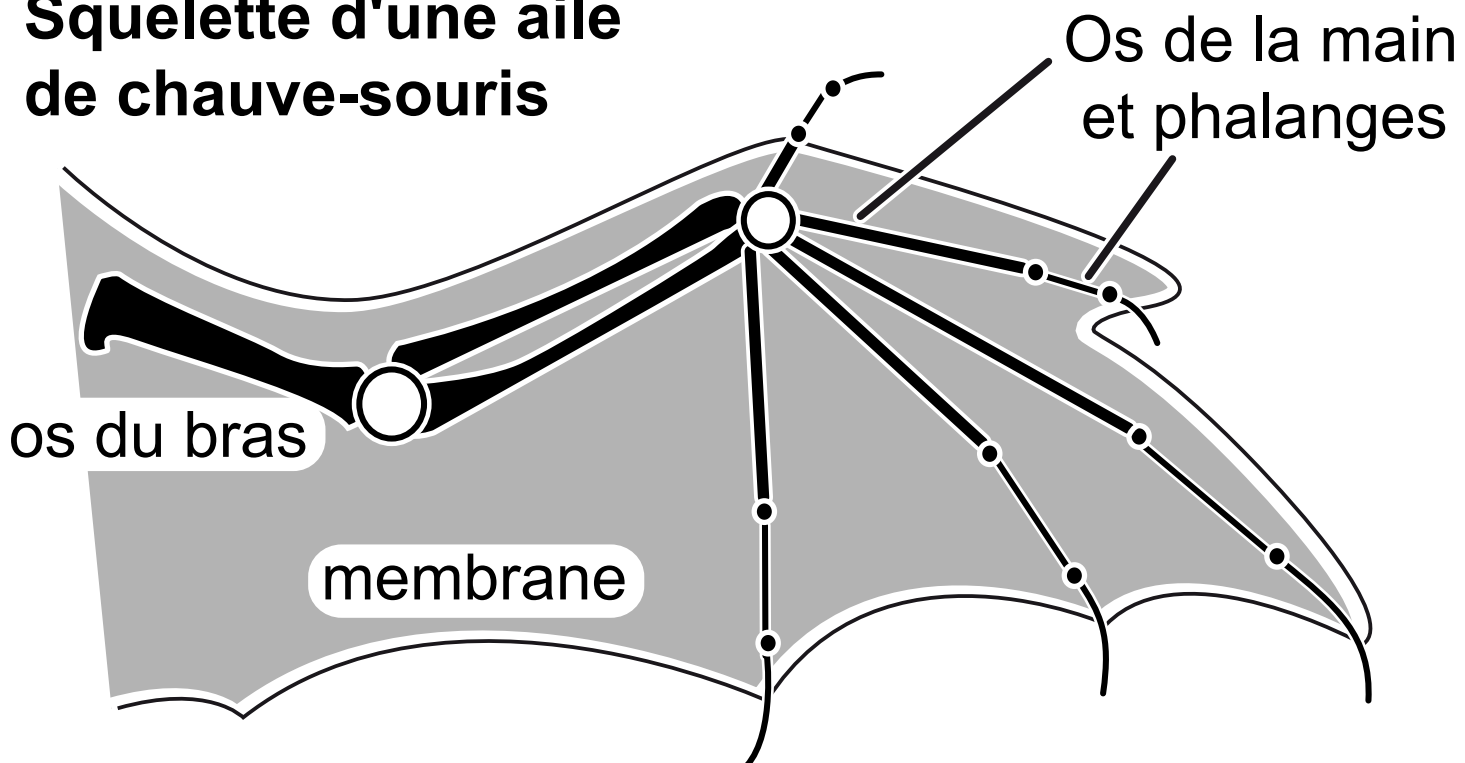
La légende se trouve sous le titre. Au centre de la page, on repère le squelette d'un bras, avec le coude et le poignet matérialisés par des cercles. Le bras est prolongé vers la droite par la main. On peut distinguer les articulations fines des cinq doigts, le pouce se trouvant en haut. Dans le bas de la page : le squelette de la membrane de la chauve-souris. On remarque la même disposition que pour le bras mais la surface de la membrane est plus large.

# Comparaison entre le squelette de l'homme et de la chauve-souris.

## Squelette du bras humain



## Squelette d'une aile de chauve-souris

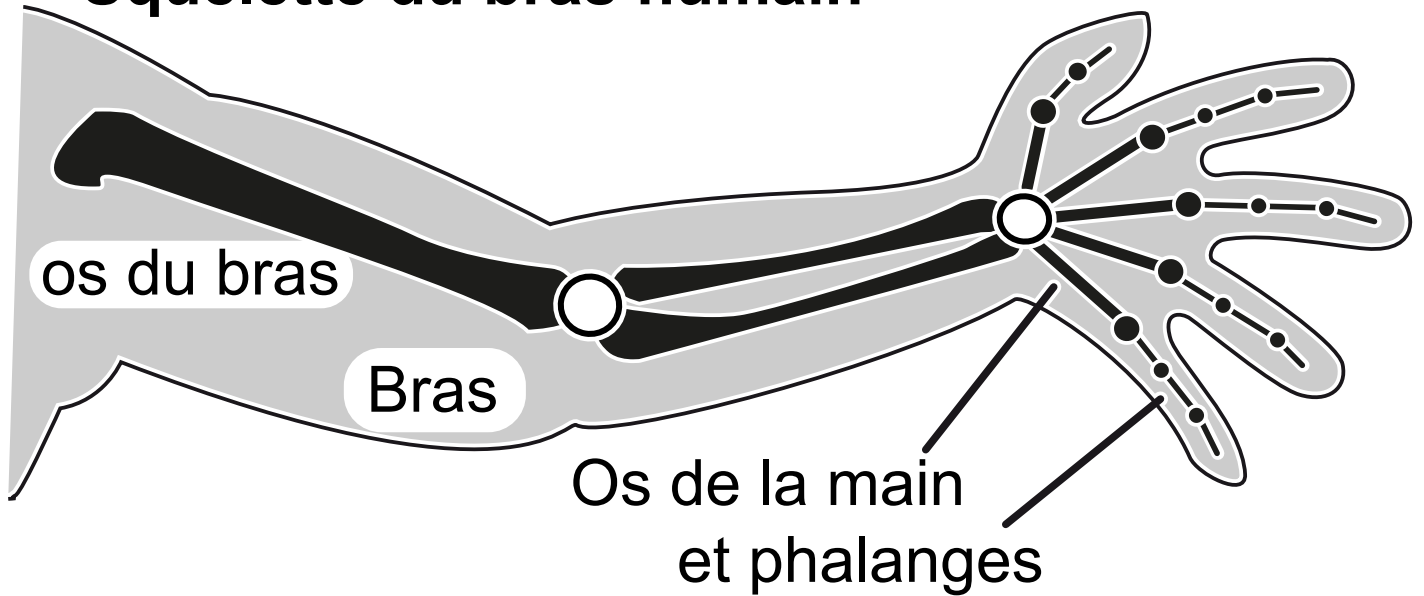


## **Comparaison entre le squelette de l'homme et d'un oiseau.**

Sous le titre, la légende. Au centre de la page, le squelette d'un bras, avec le coude et le poignet représentés par des cercles. Le bras est prolongé vers la droite par la main, avec les articulations fines des cinq doigts, les phalanges, le pouce se trouve en haut. En bas de la page : le squelette d'une aile d'oiseau. Même disposition que pour le bras jusqu'au poignet. En continuant à droite, trois segments : un dirigé vers le haut et deux segments articulés vers le bas. La bordure de l'aile est découpée suivant la forme des plumes.

# Comparaison entre le squelette de l'homme et d'un oiseau.

## Squelette du bras humain



## Squelette d'une aile d'oiseau

