

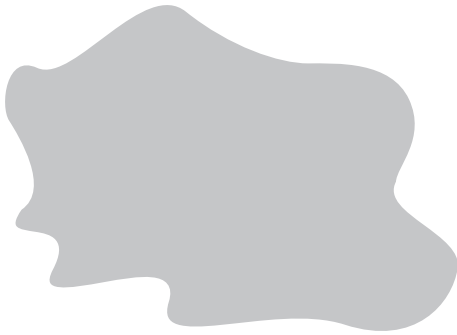
Un cyclone tropical (légende)

Une série de quatre planches montre les principales caractéristiques d'un cyclone tropical.

Sont présentées :

- une vue en coupe verticale ;
- une vue en coupe horizontale au niveau de la mer ;
- une carte montrant l'évolution d'un cyclone ;
- un ensemble de deux dessins montrant la formation de la marée de tempête.

La légende qui suit est commune aux quatre dessins.



masse nuageuse



vent