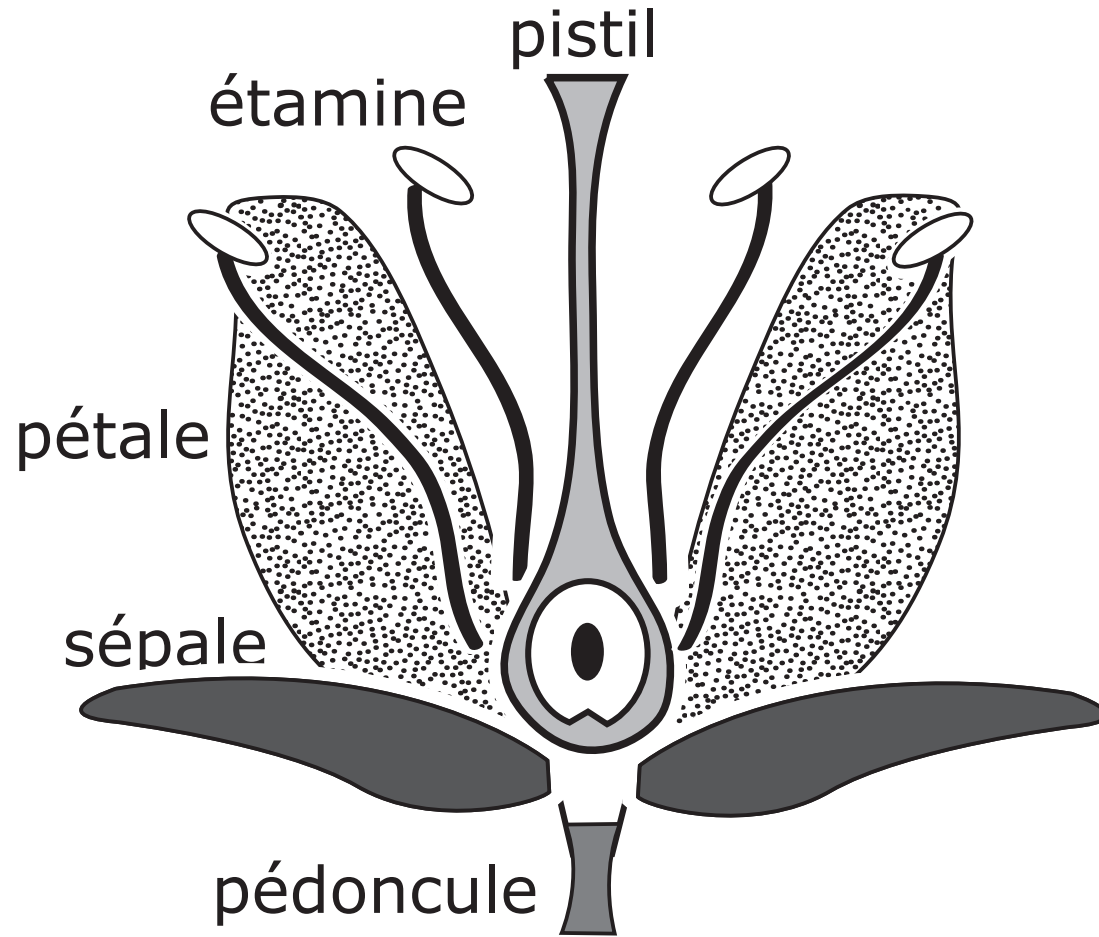


La transformation de la fleur de cerisier en cerise

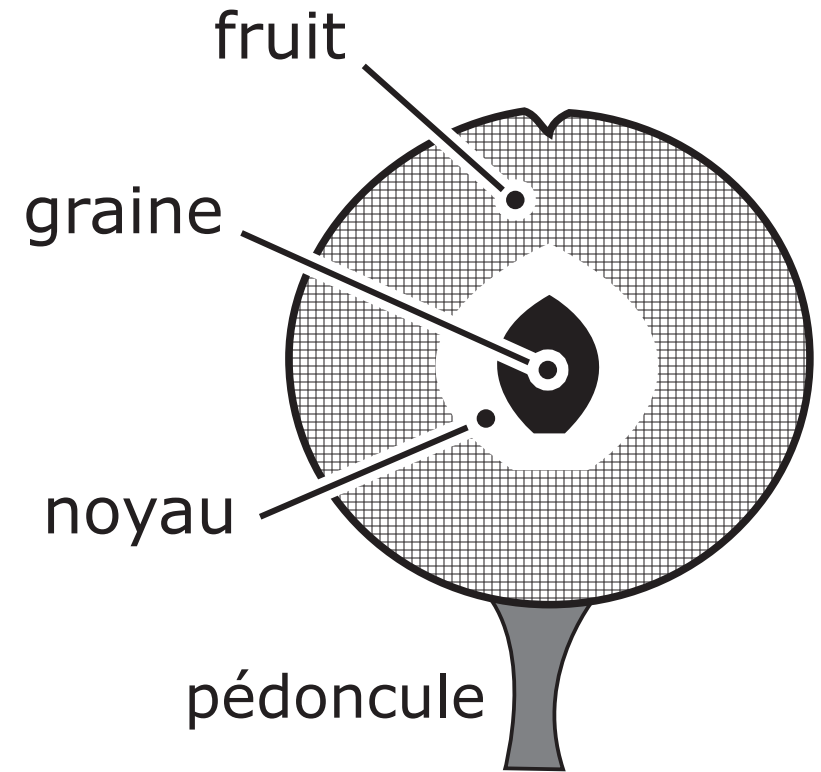
Deux schémas : en haut la coupe de la fleur, en bas celle du fruit. La fleur se compose d'un pédoncule en bas surmonté du pistil qui s'étend verticalement au centre de la fleur. Il englobe l'ovaire contenant l'ovule. De part et d'autre du bas du pistil, se trouvent les sépales. Plus haut, les pétales, à l'intérieur desquels se situent les étamines constituées d'un filet (sorte de tige) terminé par un petit sac contenant le pollen. Dans le schéma du bas consacré au fruit, on retrouve le pédoncule en bas, au sommet duquel il y a le fruit qui enveloppe un noyau, contenant lui-même une graine.

La transformation de la fleur de cerisier à la cerise

 l'ovaire contenant l'ovule dans le pistil de la fleur



coupe de la fleur



coupe du fruit