

## Cellule d'un être vivant : cellule végétale

image 1 : une cellule (zoom  $\times 330$ )

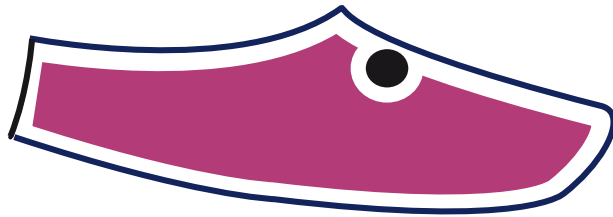
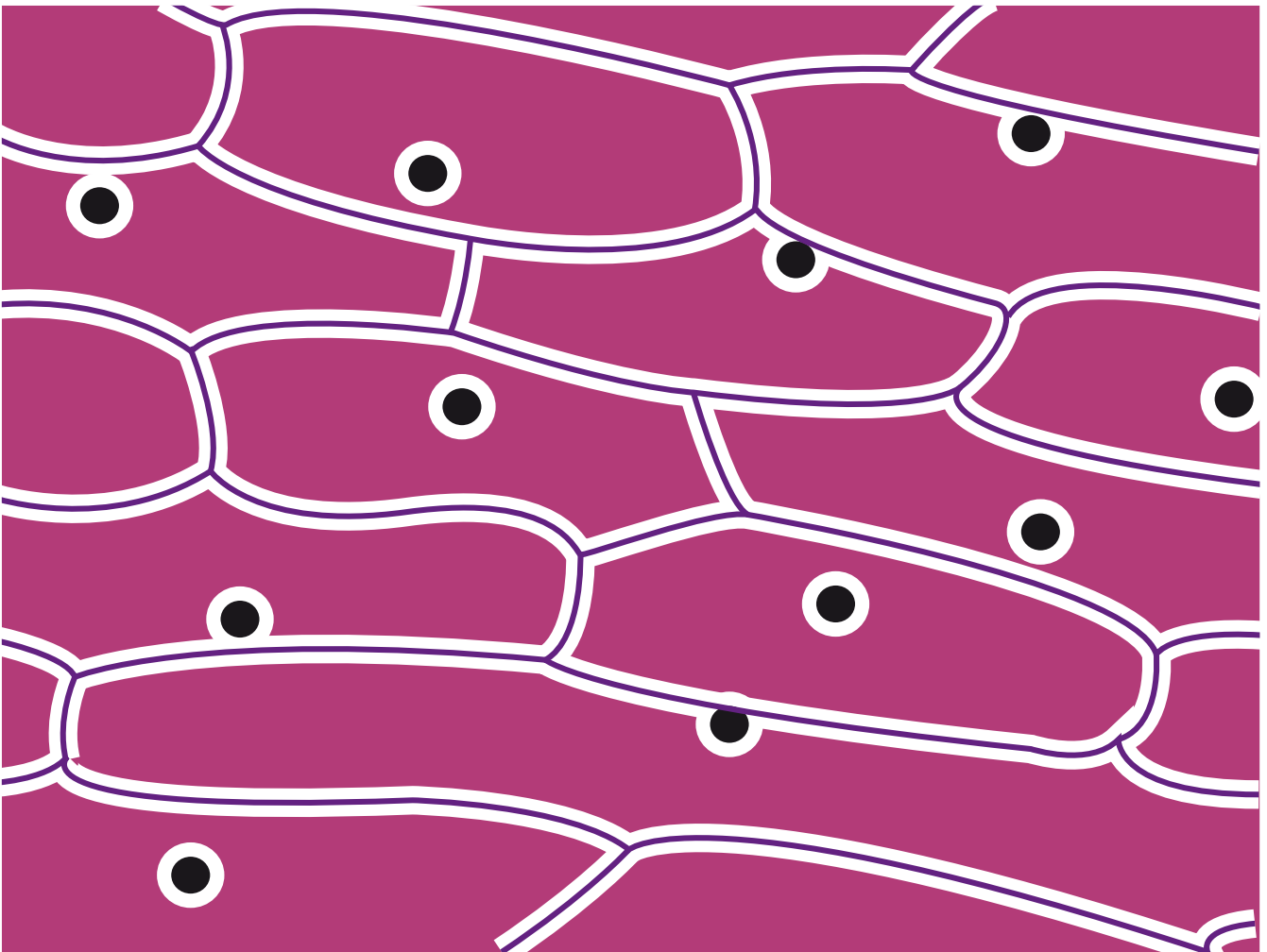


image 2 :



## Cellule d'un être vivant : cellule végétale (légende)

**image 1** : Une cellule de peau d'écaille d'un bulbe d'oignon observée au microscope (taille: `0,10 mm)

**image 2** : Une peau d'écaille d'un bulbe d'oignon observée au microscope



cytoplasme



membrane de la cellule



noyau

## **Cellule d'un être vivant : cellule végétale.**

Le document comprend deux schémas : l'image 1, en haut, donne un exemple de cellule végétale. L'intérieur est constitué du cytoplasme et on repère le noyau de cette cellule en haut. Autour de la cellule se trouve une membrane symbolisée par un trait. L'image 2, située dans le bas de la page, représente une peau d'écaille d'un bulbe d'oignon observée au microscope. On remarque un grand nombre de cellules, de forme différente. Le noyau n'est pas toujours situé au même endroit .