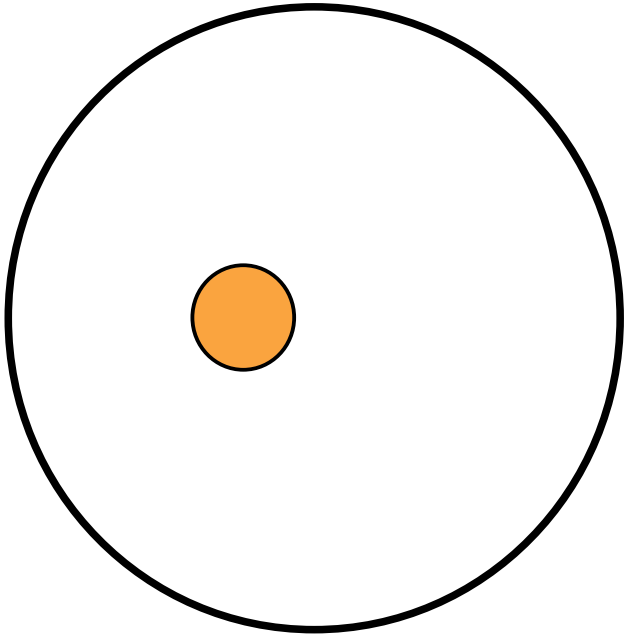


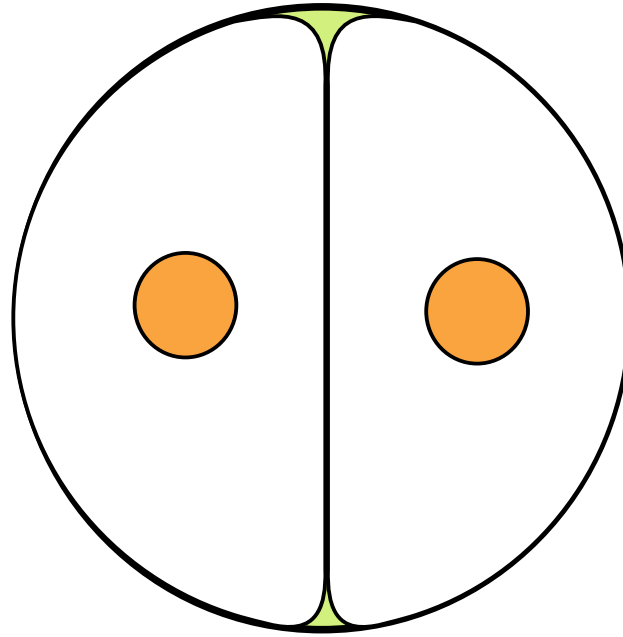
La division cellulaire

La planche comporte trois schémas se lisant horizontalement de gauche à droite. Chacun des schémas représente le zygote (symbolisé par un cercle) à différents stades : une cellule (cellule-œuf), deux cellules et au stade morula (64 cellules).

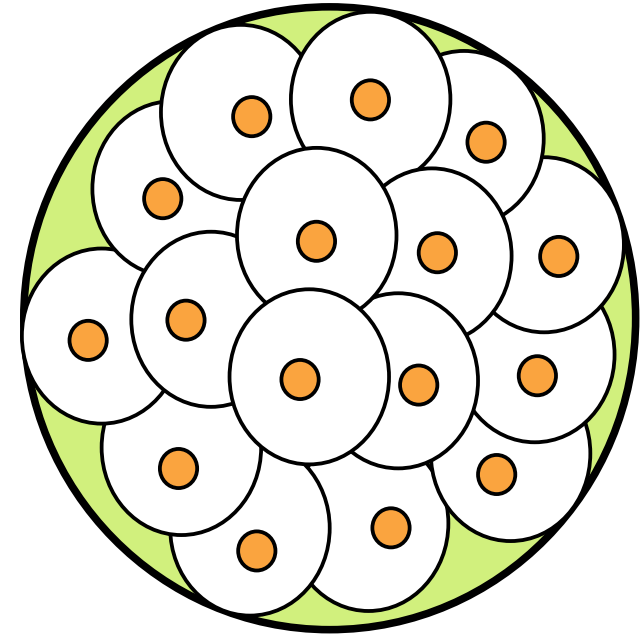
La division cellulaire



jour 1:
cellule oeuf



jour 2:
stade deux cellules



jour 5:
stade morula