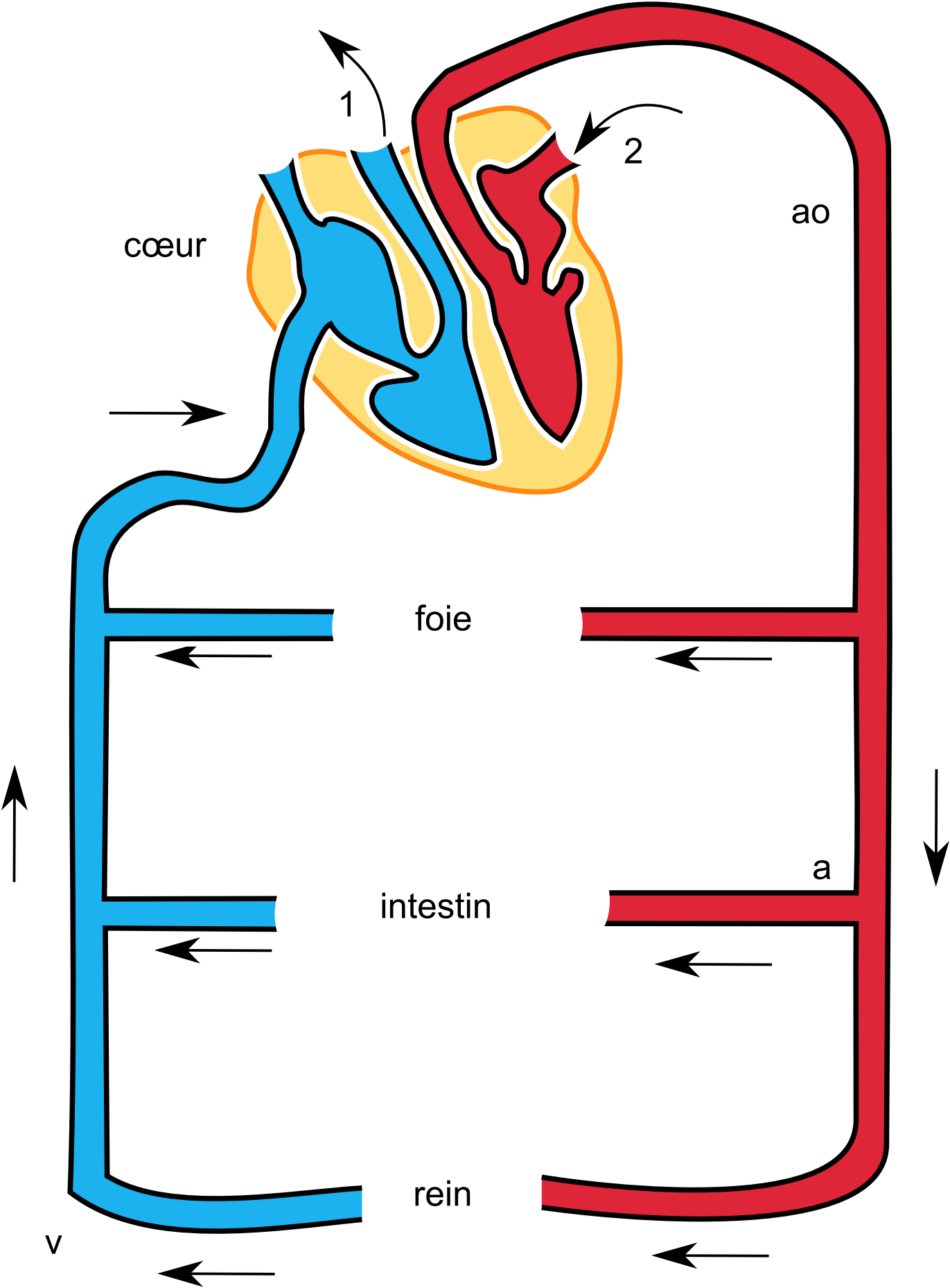


## **Echanges sanguins entre le cœur et les autres organes**

En haut du dessin, on repère la forme du cœur. Le schéma représente la circulation générale, il se lit en suivant les flèches dans le sens des aiguilles d'une montre. Tout en haut à droite, sortant du cœur, l'aorte distribue le sang riche en  $O_2$  à tous les organes. A la sortie de chaque organe, les veines transportent le sang pauvre en  $O_2$  et riche en  $CO_2$  jusqu'au cœur.

# Echanges sanguins entre le cœur et les autres organes



# Echanges sanguins entre le cœur et les autres organes

## Légende



cœur



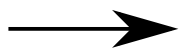
sang riche en  $O_2$  allant vers les organes



sang provenant de la circulation générale, riche en  $CO_2$  et appauvri en  $O_2$

1 : depuis le cœur, vers les poumons

2 : depuis les poumons, vers le cœur



sens de circulation du sang

v: veine

ao: artère aorte

a: artère