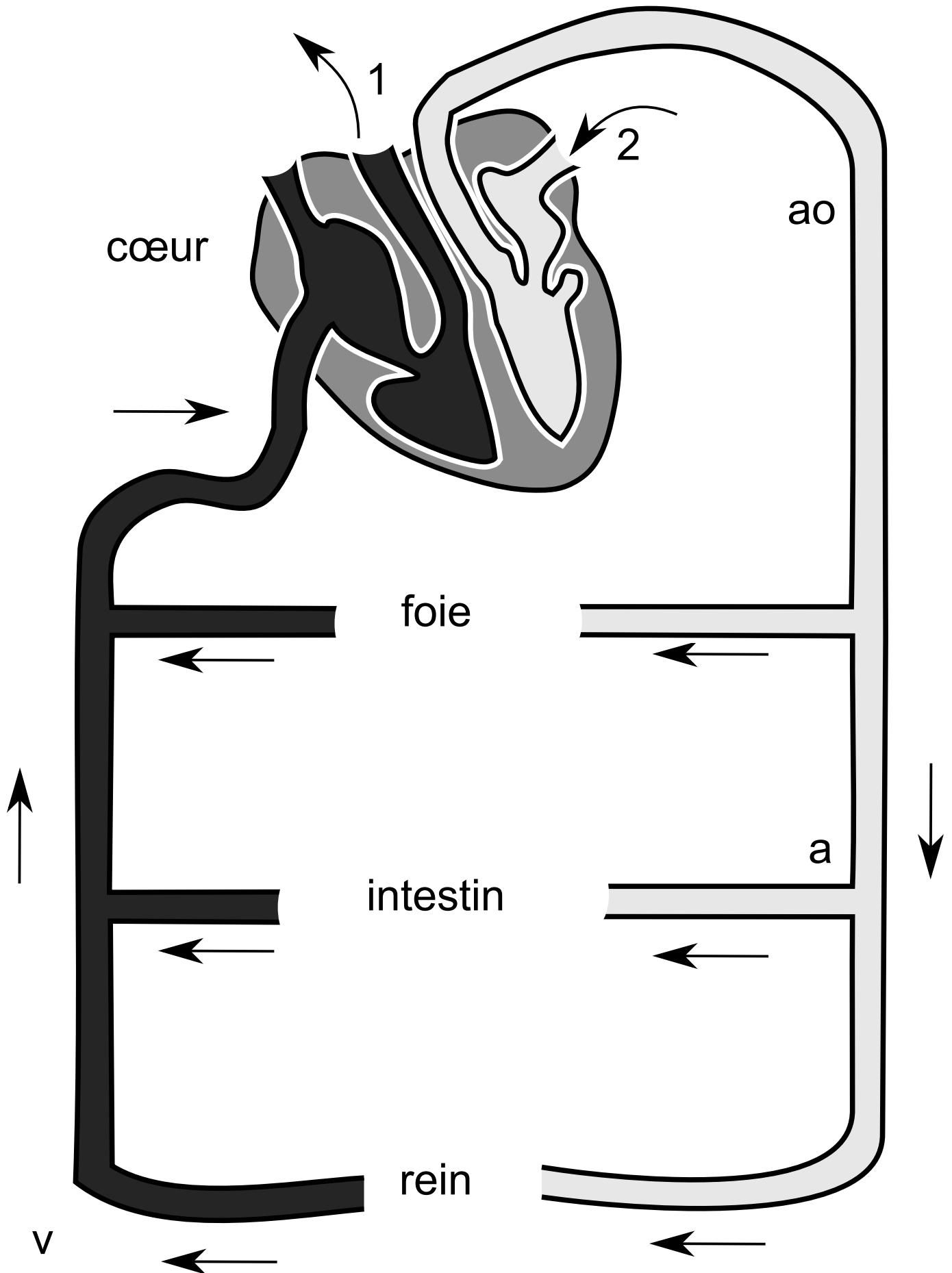


Echanges sanguins entre le cœur et les autres organes

En haut du dessin, on repère la forme du cœur. Le schéma représente la circulation générale, il se lit en suivant les flèches dans le sens des aiguilles d'une montre. Tout en haut à droite, sortant du cœur, l'aorte distribue le sang riche en O_2 à tous les organes. A la sortie de chaque organe, les veines transportent le sang pauvre en O_2 et riche en CO_2 jusqu'au cœur.

Echanges sanguins entre le cœur et les autres organes



Echanges sanguins entre le cœur et les autres organes

Légende



cœur



sang riche en O_2 allant vers les organes



sang provenant de la circulation générale, riche en CO_2 et appauvri en O_2

1 : depuis le cœur, vers les poumons

2 : depuis les poumons, vers le cœur

→ sens de circulation du sang

v: veine

ao: artère aorte

a: artère