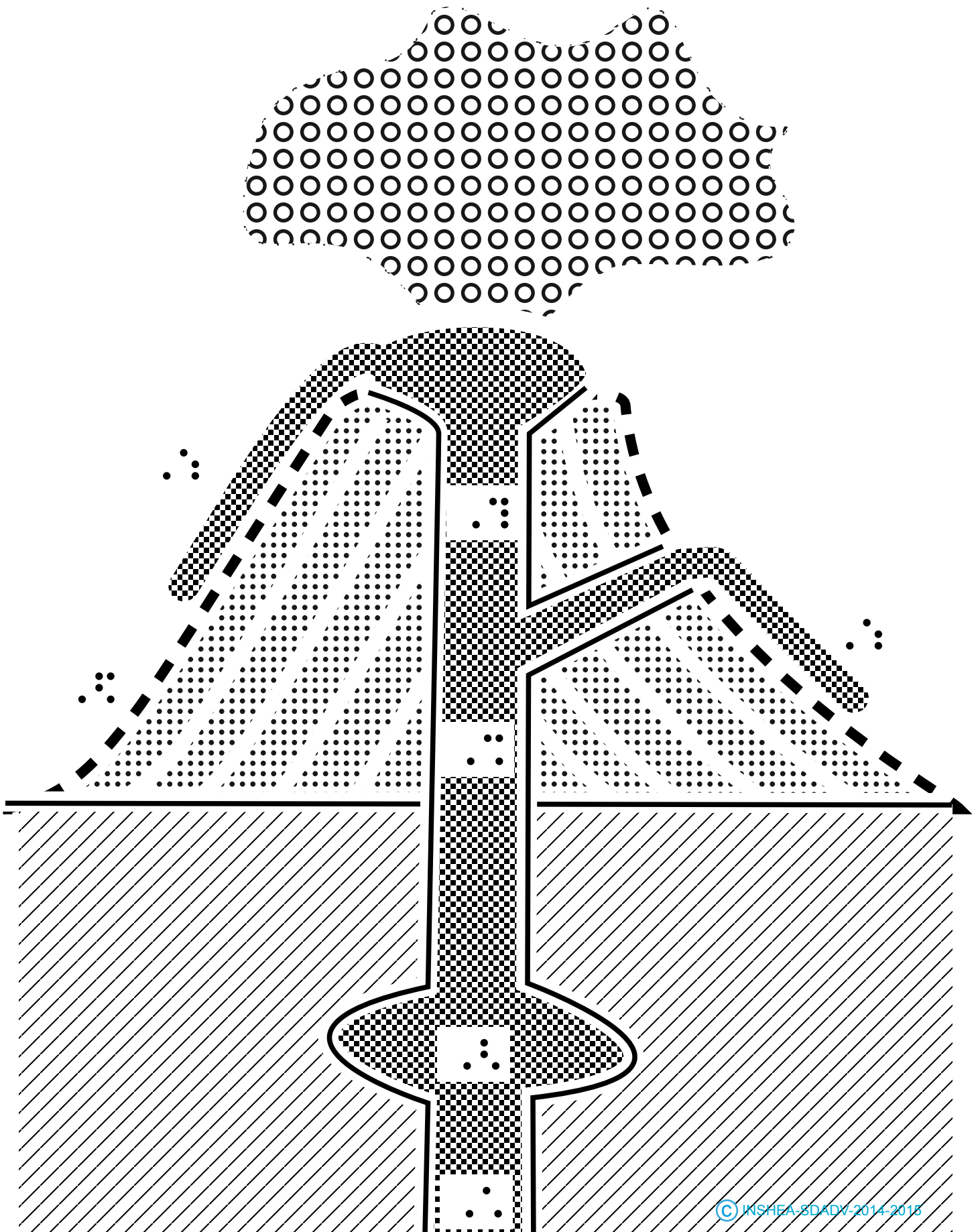
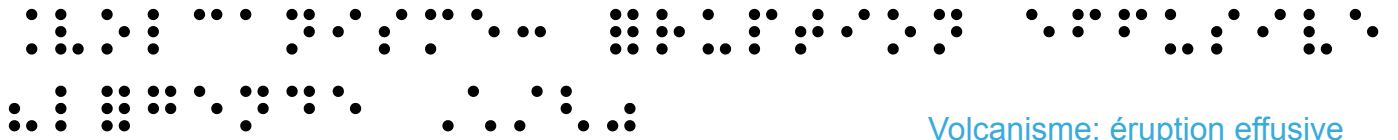


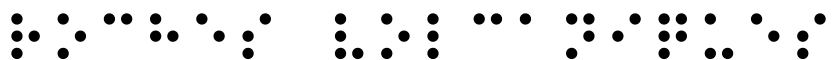
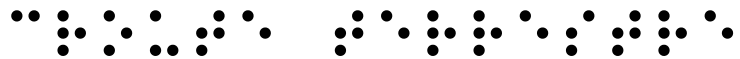
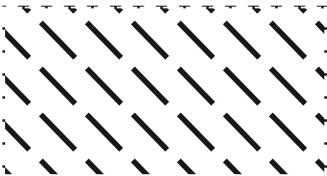
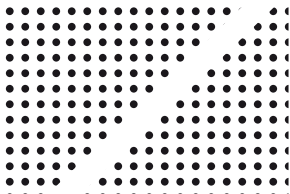
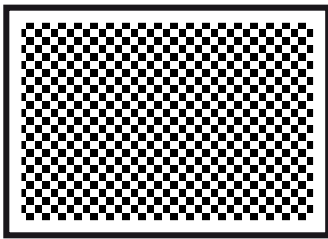
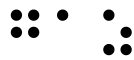
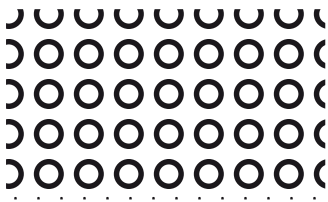
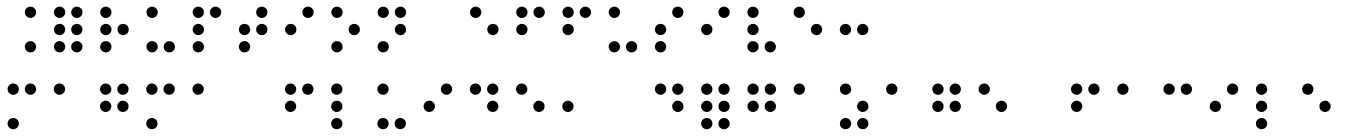
Volcanisme : éruption effusive

Volcanisme : éruption effusive





Volcanisme: éruption effusive  
(légende 1/2)



Le magma s'écoule de la chambre magmatique vers le conduit principal.  
Le magma s'écoule de la chambre magmatique vers le conduit principal.

Volcanisme : éruption effusive  
(légende 2/2)

L'activité volcanique en 6 étapes :

1. Le magma s'écoule de la chambre magmatique vers le conduit principal.  
Le magma s'écoule de la chambre magmatique vers le conduit principal.

2. Le magma s'écoule de la chambre magmatique vers le conduit principal.  
Le magma s'écoule de la chambre magmatique vers le conduit principal.

3. Le magma s'écoule de la chambre magmatique vers le conduit principal.  
Le magma s'écoule de la chambre magmatique vers le conduit principal.

4. Le magma s'écoule de la chambre magmatique vers le conduit principal.  
Le magma s'écoule de la chambre magmatique vers le conduit principal.

5. Le magma s'écoule de la chambre magmatique vers le conduit principal.  
Le magma s'écoule de la chambre magmatique vers le conduit principal.

6. Le magma s'écoule de la chambre magmatique vers le conduit principal.  
Le magma s'écoule de la chambre magmatique vers le conduit principal.

7. Le magma s'écoule de la chambre magmatique vers le conduit principal.  
Le magma s'écoule de la chambre magmatique vers le conduit principal.  
Le magma s'écoule de la chambre magmatique vers le conduit principal.

