

Instruments de navigation (XV^e siècle)

Le document se compose de quatre dessins.

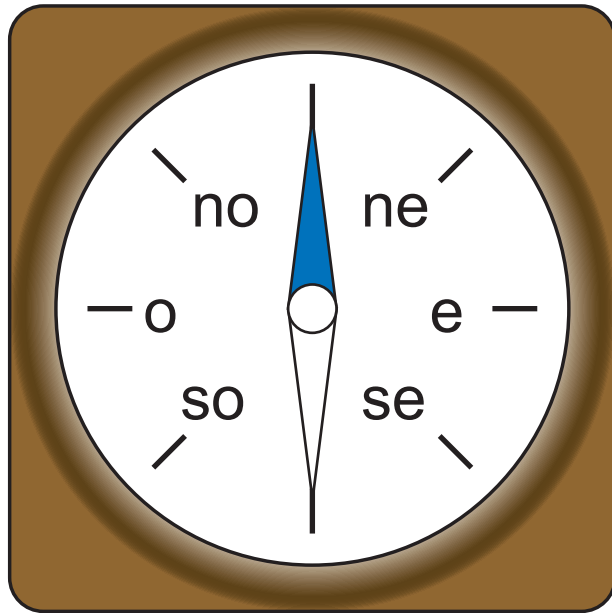
En haut, à gauche, est représentée une boussole. Six orientations sont indiquées. L'aiguille aimantée indique la direction du nord.

En-dessous, est dessiné un sablier avec deux compartiments maintenus dans un cadre rigide. Plus à droite, on trouve un compas.

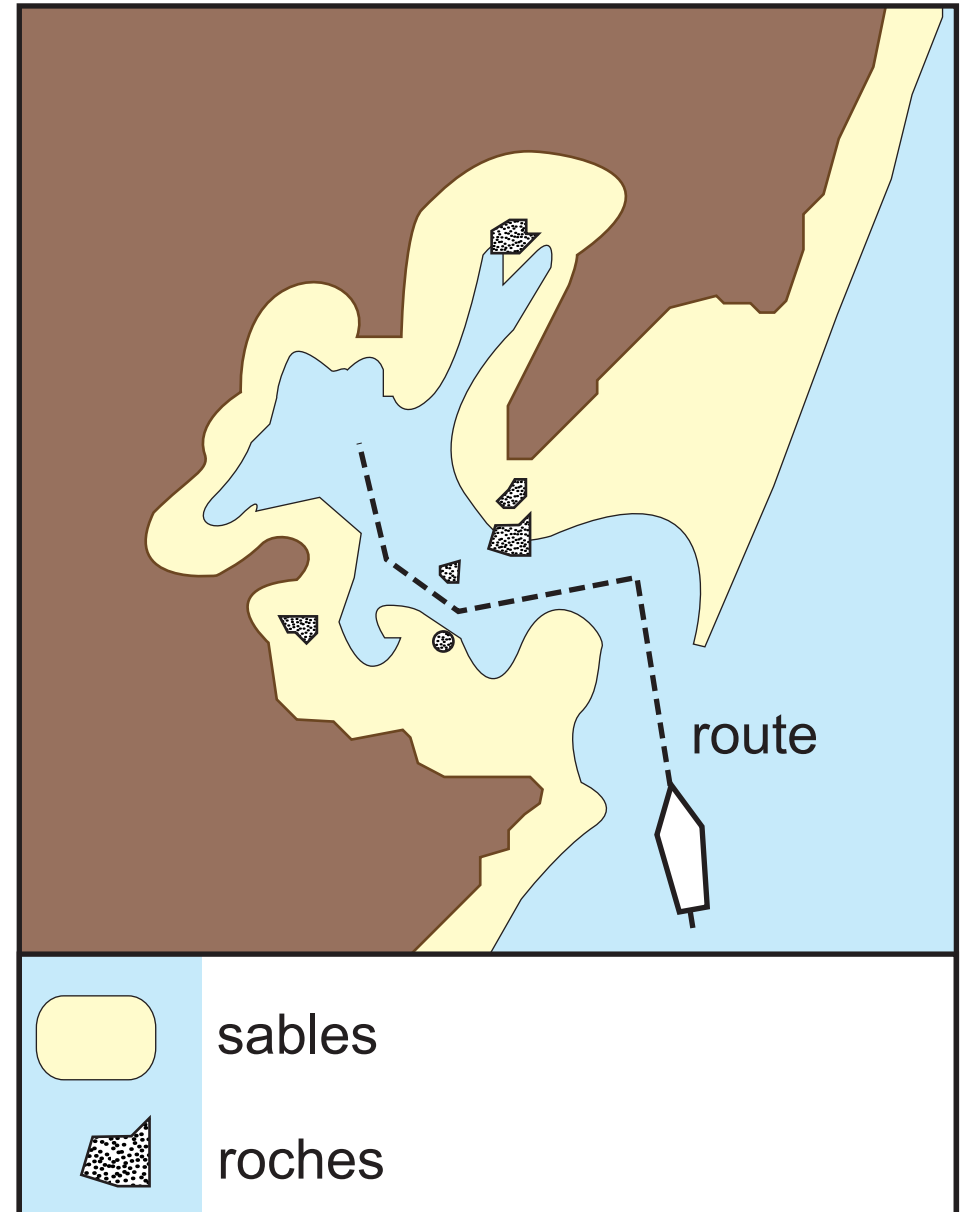
Dans la partie droite du document, est représentée une carte-portulan. Sont indiqués en légende les sables et les roches. La route que doit suivre le navire est représentée par une ligne pointillée.

Instruments de navigation (XV^e siècle)

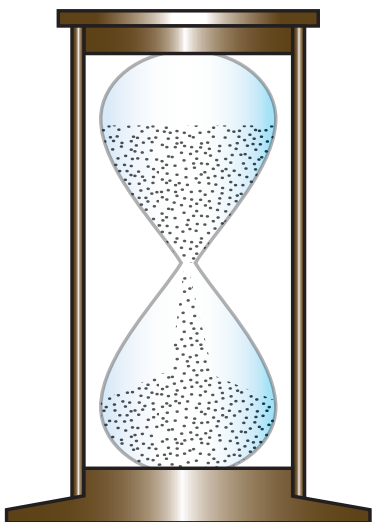
boussole



carte portulan



sablier



compas

