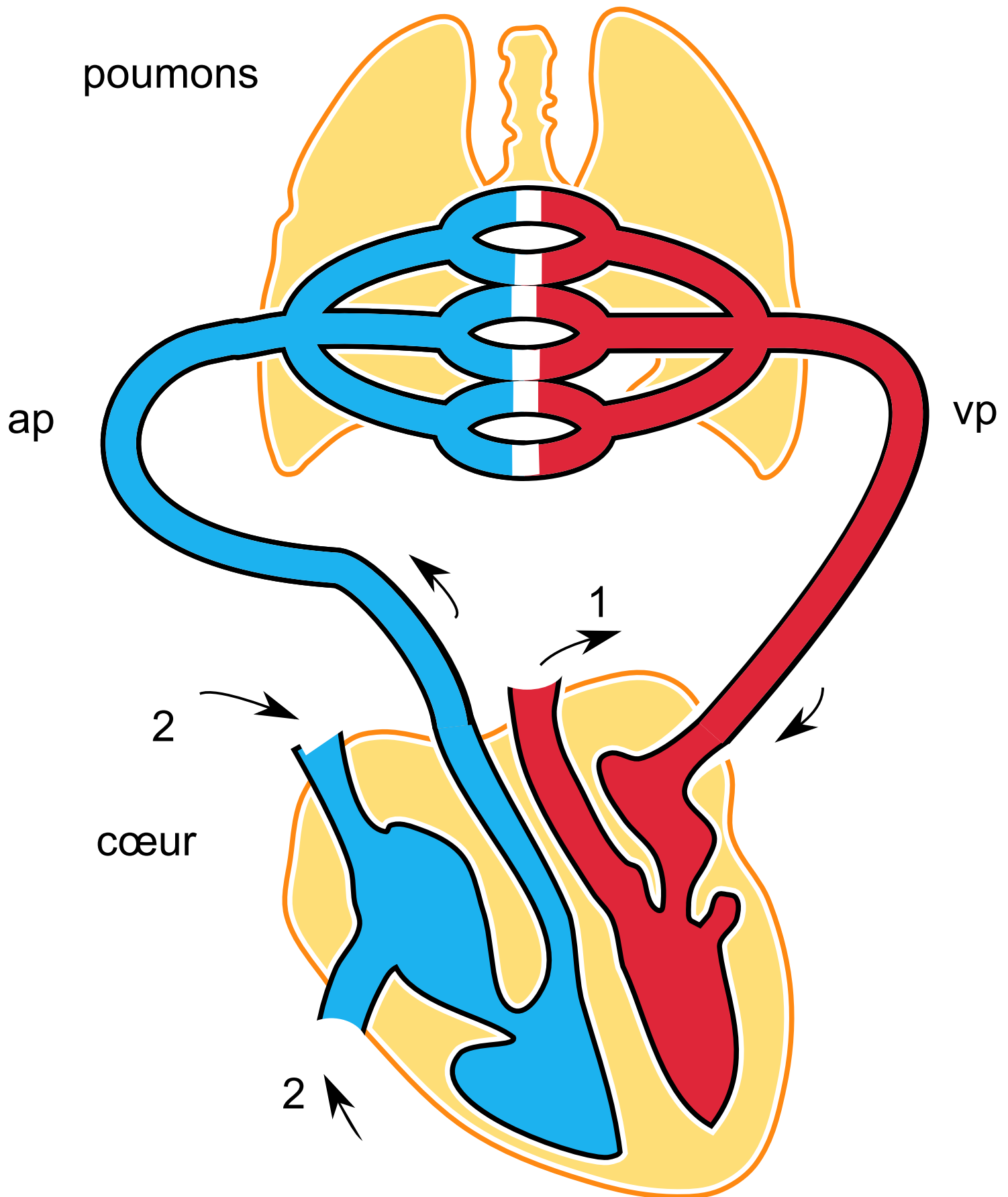


## **Echanges sanguins entre les poumons et le cœur.**

En haut, les deux poumons entourent la trachée, sous laquelle trois bandes horizontales schématisent la division en capillaires. A droite, ces capillaires se rassemblent pour former la veine pulmonaire dont le sang alimente le cœur. En bas le cœur envoie le sang dans tous les organes (1). A son retour (2) le sang est renvoyé par le cœur dans les poumons, via l'artère pulmonaire à gauche du schéma.

# Echanges sanguins entre les poumons et le cœur



# Echanges sanguins entre les poumons et le cœur

Légende:



cœur et poumons



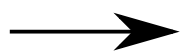
sang riche en dioxyde de carbon  
retournant aux poumons



sang riche en dioxygène provenant de la  
circulation pulmonaire

1: vers la circulation générale

2: depuis la circulation générale vers le cœur



sens de circulation du sang

ap: artère pulmonaire

vp: veine pulmonaire