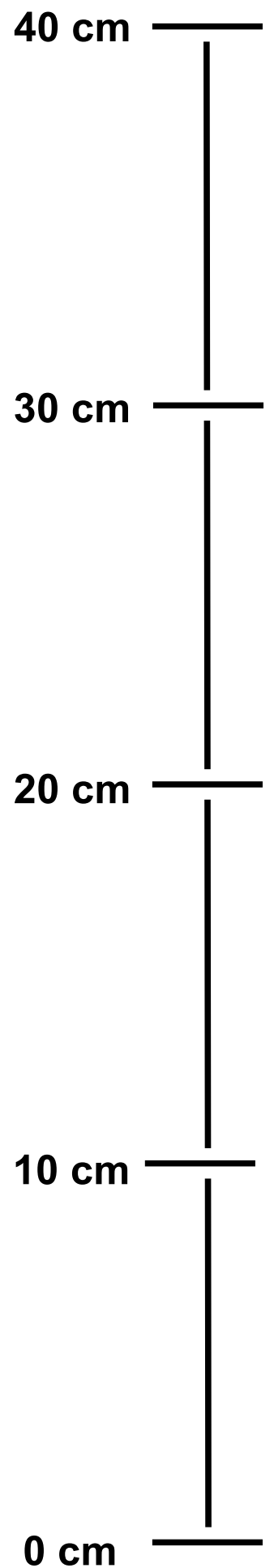
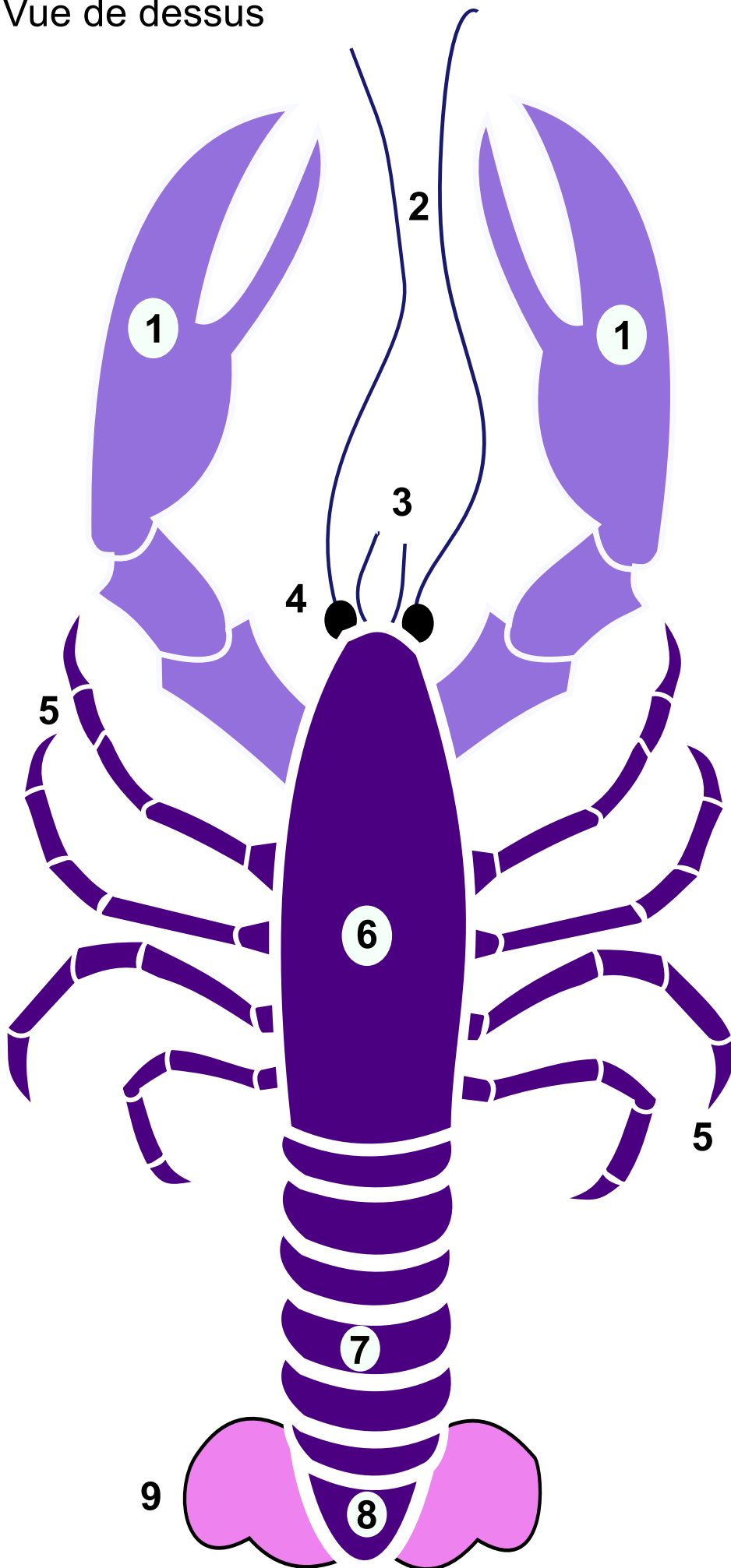


# Un crustacé: le homard

Vue de dessus



## Arthropode - crustacé : Le homard

L'arthropode est un animal qui a un squelette extérieur et des pattes articulées. Le crustacé possède 4 antennes.

### **Le homard :**

- 1 les pinces : l'une pour couper, l'autre pour broyer
- 2 Les antennes
- 3 Les antennules
- 4 Les yeux
- 5 Les griffes à l'extrémités des pattes
- 6 La carapace
- 7 L'abdomen
- 8 Le telson
- 9 L'uropode

## **Un crustacé : le homard**

### **Vue du dessus**

En haut du schéma, les deux pinces (1) : celle de droite aux dents pointues sert à broyer, celle de gauche à couper. Elles encadrent deux antennes (2) entourant elles-même deux antennules (3). Sous les antennes, les yeux (4). Plus bas : la carapace (5) à laquelle sont reliées les pinces et quatre paires de pattes articulées (6) : deux paires dirigées vers le haut, deux vers le bas. Dans le prolongement de la carapace plus bas, l'abdomen (7) en six parties. En dessous, le telson (8) entouré par deux uropodes (9). À droite du schéma, une échelle graduée verticalement indique la taille du homard.